

AMENAGEMENT DE LA PLACE DES RUFFINS

AVANT PROJET A.V.P

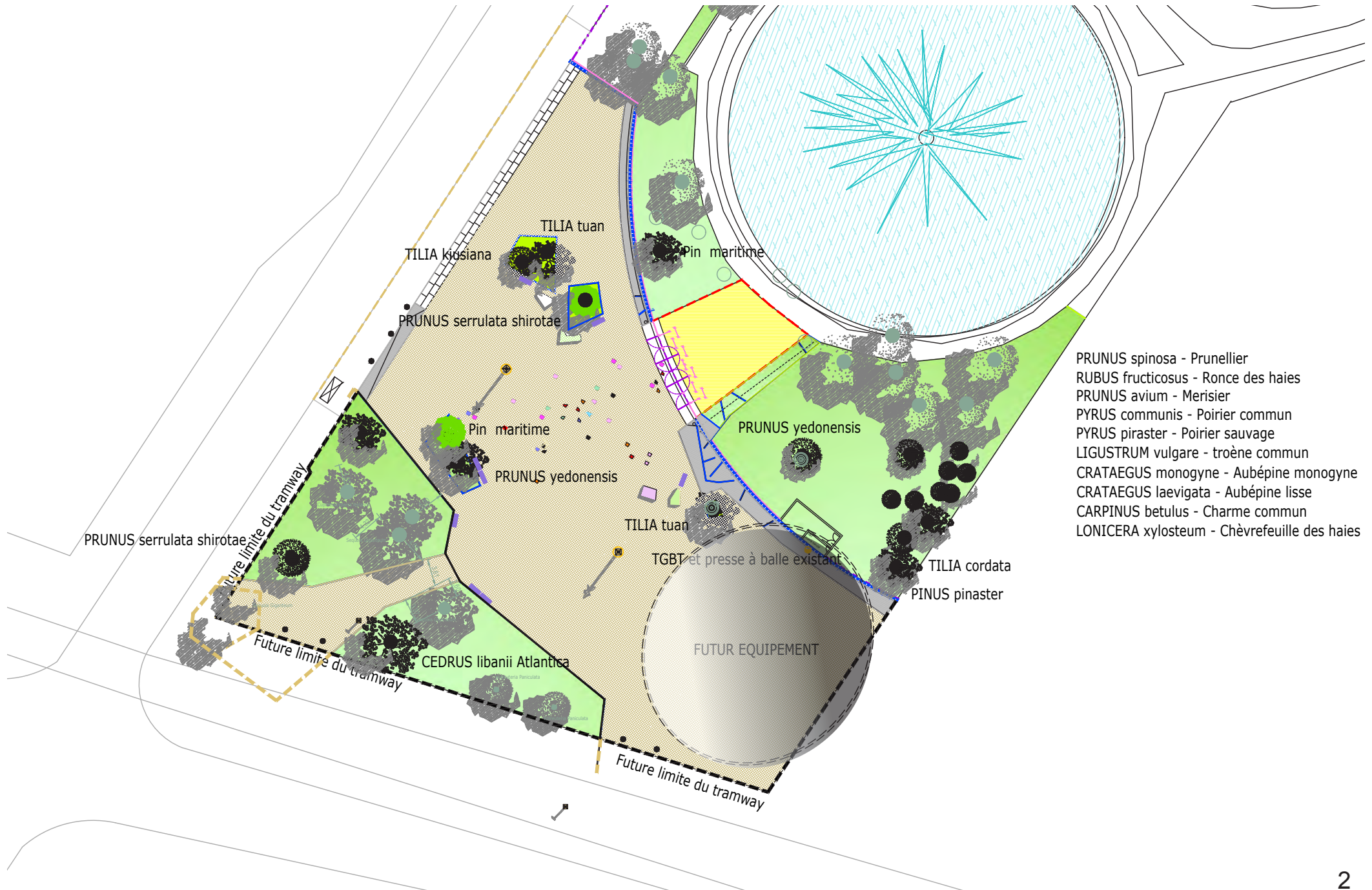


Montreuil.fr
VILLE DE MONTREUIL
1, PLACE JEAN JAURES
93105 MONTREUIL CEDEX

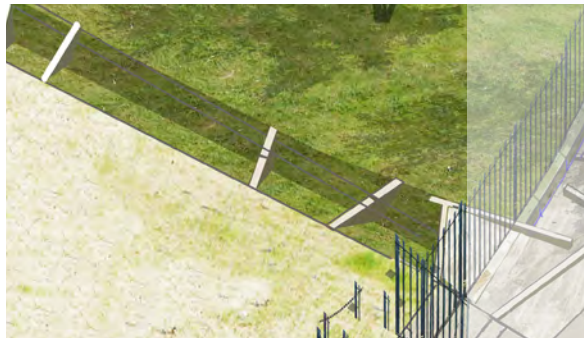
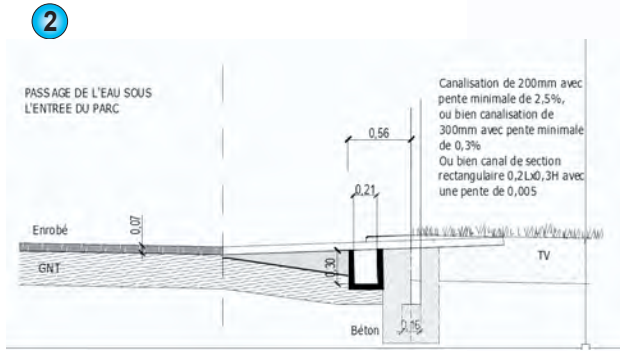


NOTICE DESCRIPTIVE
INDICE PROJECTION 8-04-19 - V2

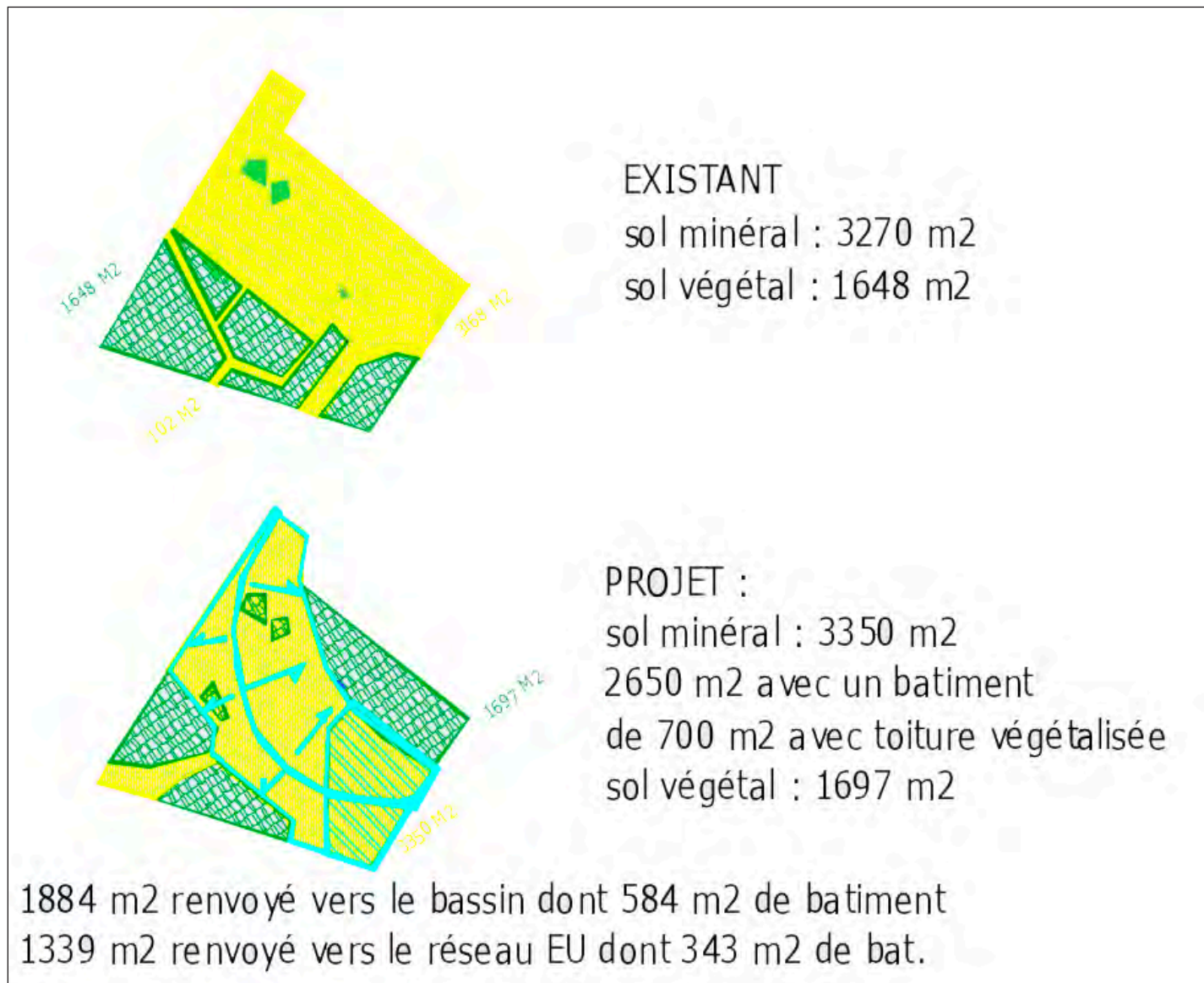
PLAN DE MASSE



L'ASSAINISSEMENT



L'ASSAINISSEMENT : Les surfaces de collecte des EP avant et après l'aménagement de la place



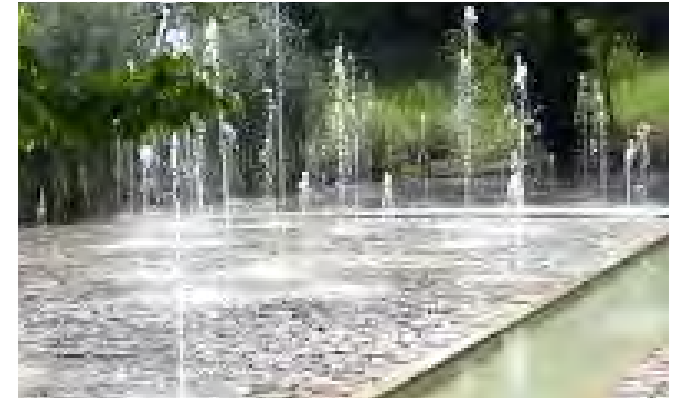
LA PLACE DE L'EAU



Bordeaux



Bordeaux



Versailles



Versailles



Nancy



Avec effet moussant



Mulhouse

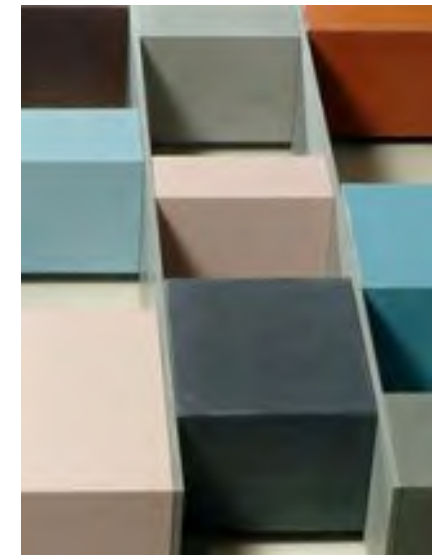


Parc Montreau

LES REVETEMENTS DE SURFACES ET LE PHASAGE



LES REVETEMENTS DE SURFACES



Incrustation de couleurs dans un sol sobre et résistant

LES REVETEMENTS DE SURFACES

Enrobé vieillis hydrogommé, Invalides / Versailles



Enrobé gris - Barcelone :



Béton place Carnot à Montreuil



Enrobé coloré - Paris



LES REVETEMENTS DE SURFACES



Exemple de seuil en béton blanc Orléans



Béton vert - rampe de parking Orléans

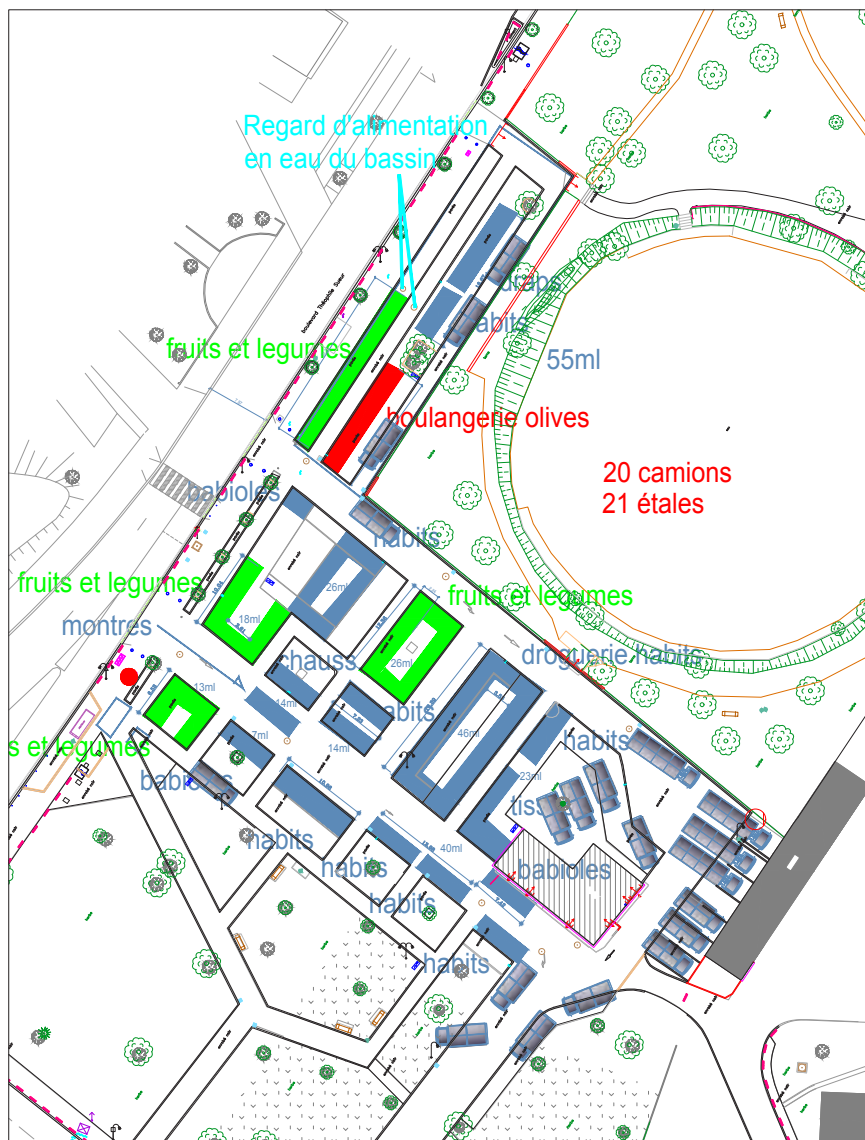
LES REVETEMENTS DE SURFACES - LES BORDURES EN RE-EMPLOIE



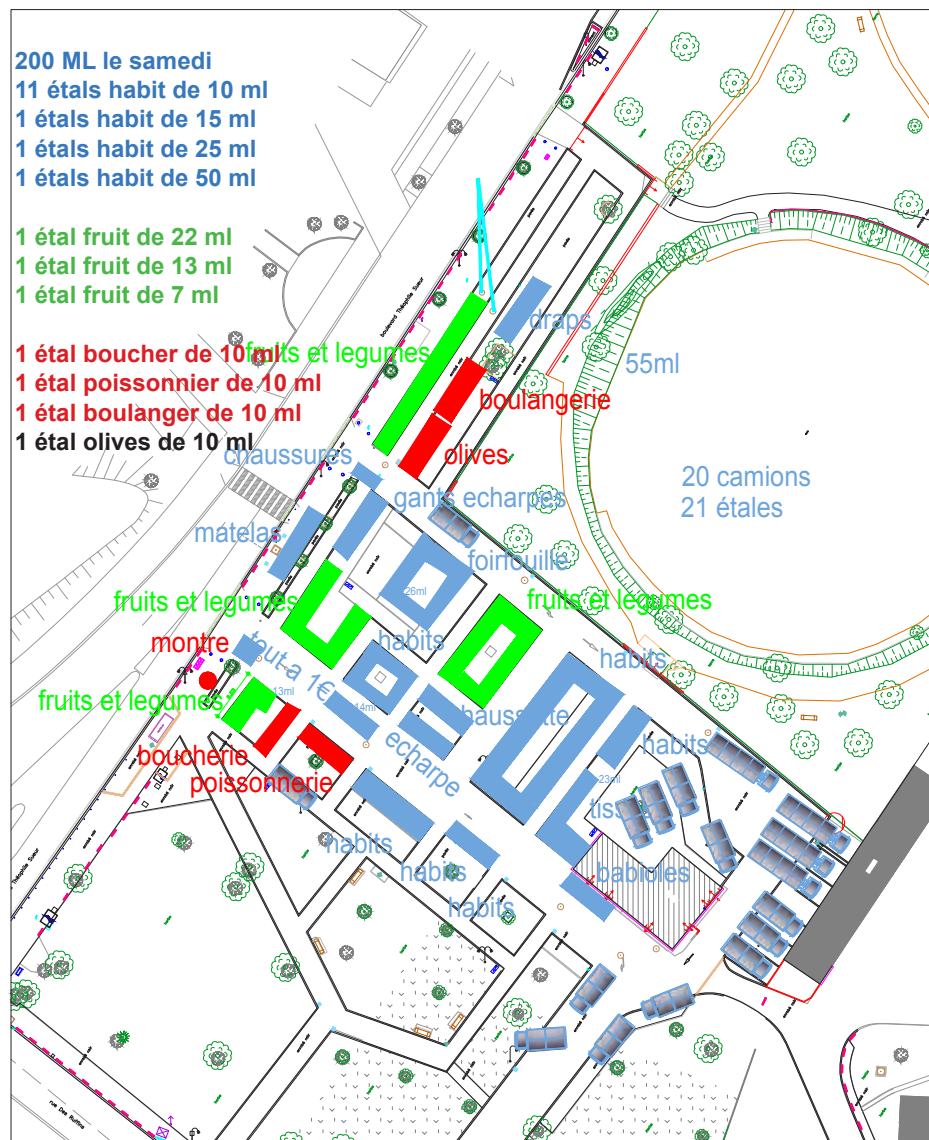
POUR MEMOIRE le marché actuellement

2487 m² - 280 ml d'étals - 22 commerçants - 20 /30 camions stationnés sur site

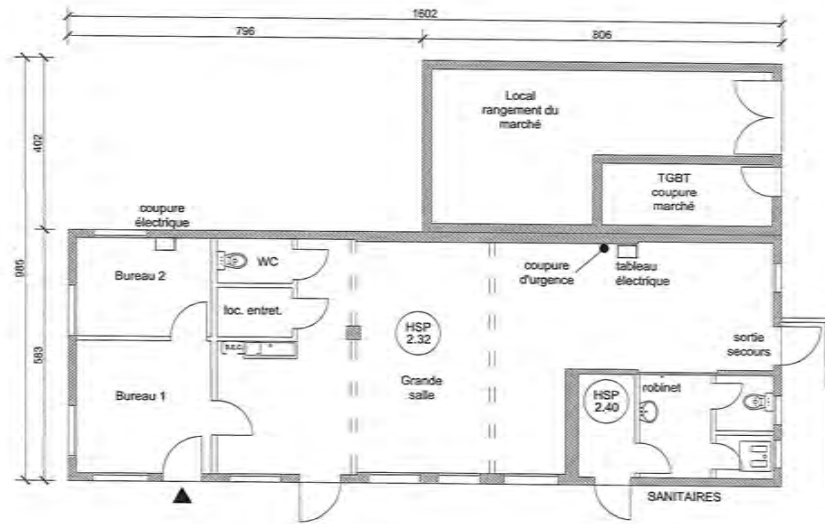
Marché le MERCREDI en mai 2018



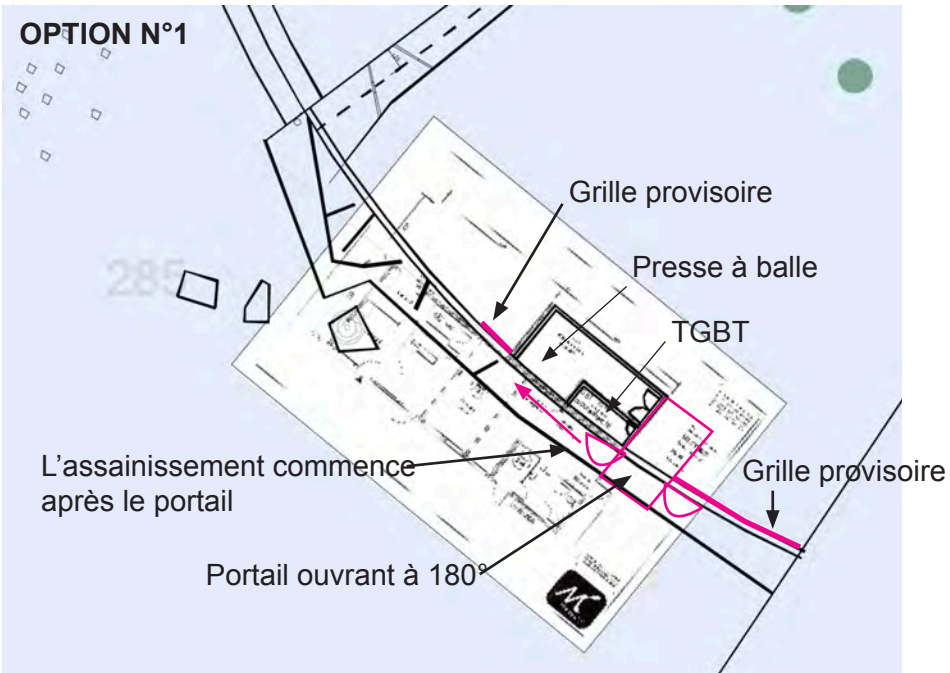
Marché le SAMEDI 1er décembre 2018



LE MARCHE : le maintien sur la place du TGBT et de la presse à balle jusqu'à la construction de l'équipement



OPTION N°1



OPTION N°2 : créer des accès au bâtiment, directement sur la place en créant des portes.



LE MARCHE : Organisation possible du nouveau marché

l'ancien marché agrandi entre dans l'emprise de la nouvelle place

MARCHE DU SAMEDI 1ER DECEMBRE 2018

280 ml d'étals

Existant : 14 étals - 200 ml (projet 200 ml)

11 étals habit de 10 ml

1 étal habit de 15 ml

1 étal habit de 25 ml

1 étal habit de 50 ml

- Existant : 5 étals - 62 ml (projet 62 ml)

1 étal fruit de 22 ml

1 étal fruit de 13 ml

1 étal fruit de 7 ml

1 étal boulanger de 10 ml

1 étal olives de 10 ml

Existant : 2 étals - 20ml (projet 20 ml)

1 étal boucher de 10 ml

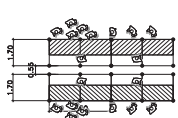
1 étal poissonnier de 10 ml

72 ml d'étals potentiels

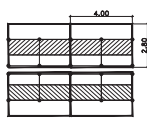


Etals abonnés (alimentaire)

En vis à vis, avec 40 cm entre étales



Avec couverture 2,80*4m



Avec une allée centrale de 2,30m ou 3,50 m pour les pompiers
allée couverte, sauf 30 cm

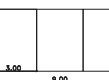


Etals volants (habits)

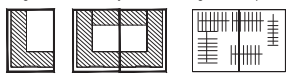
Parasol 3*4m



Stand 6*4 OU 9*4



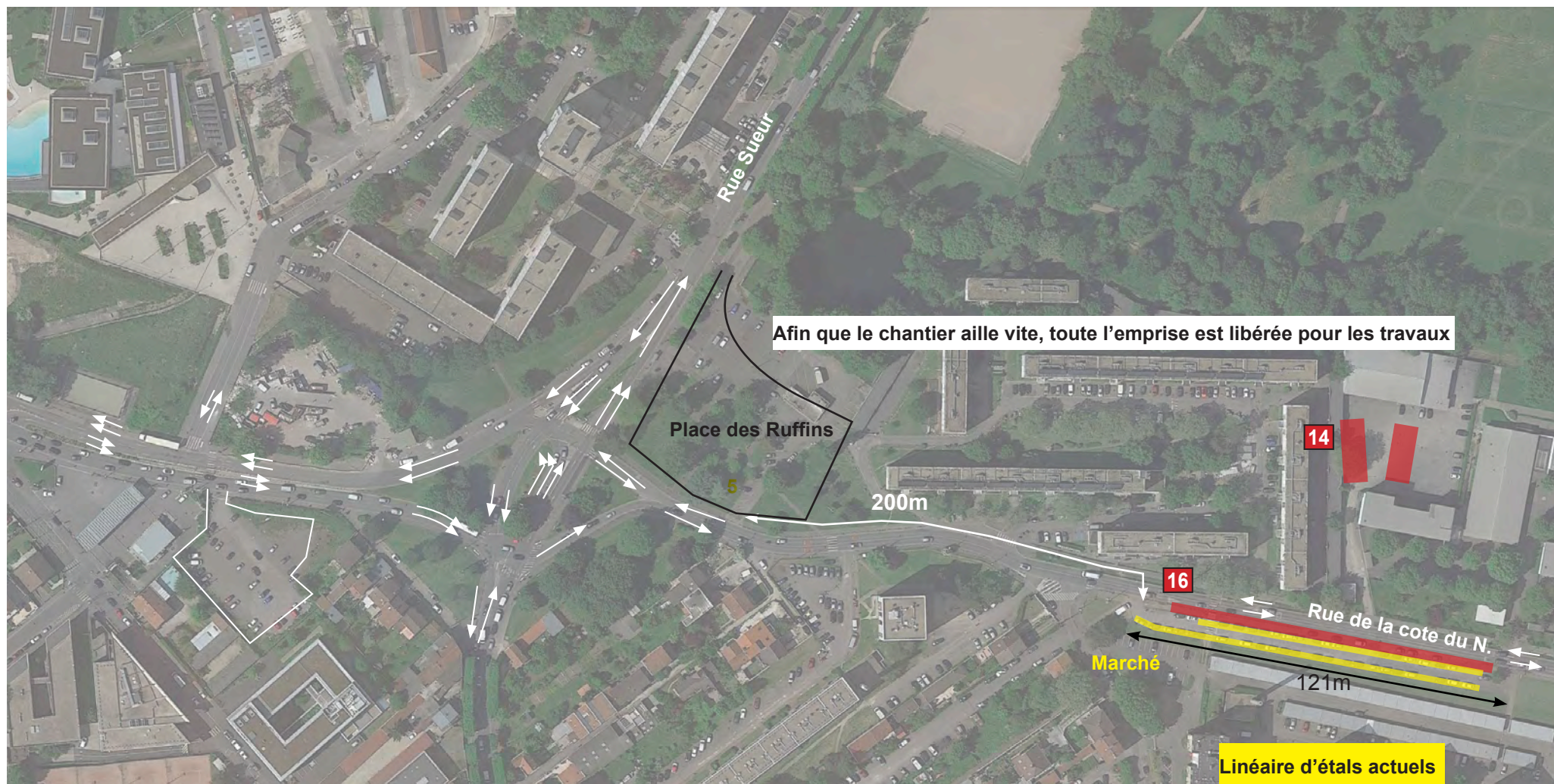
Organisation avec façades ou en magasin avec portants



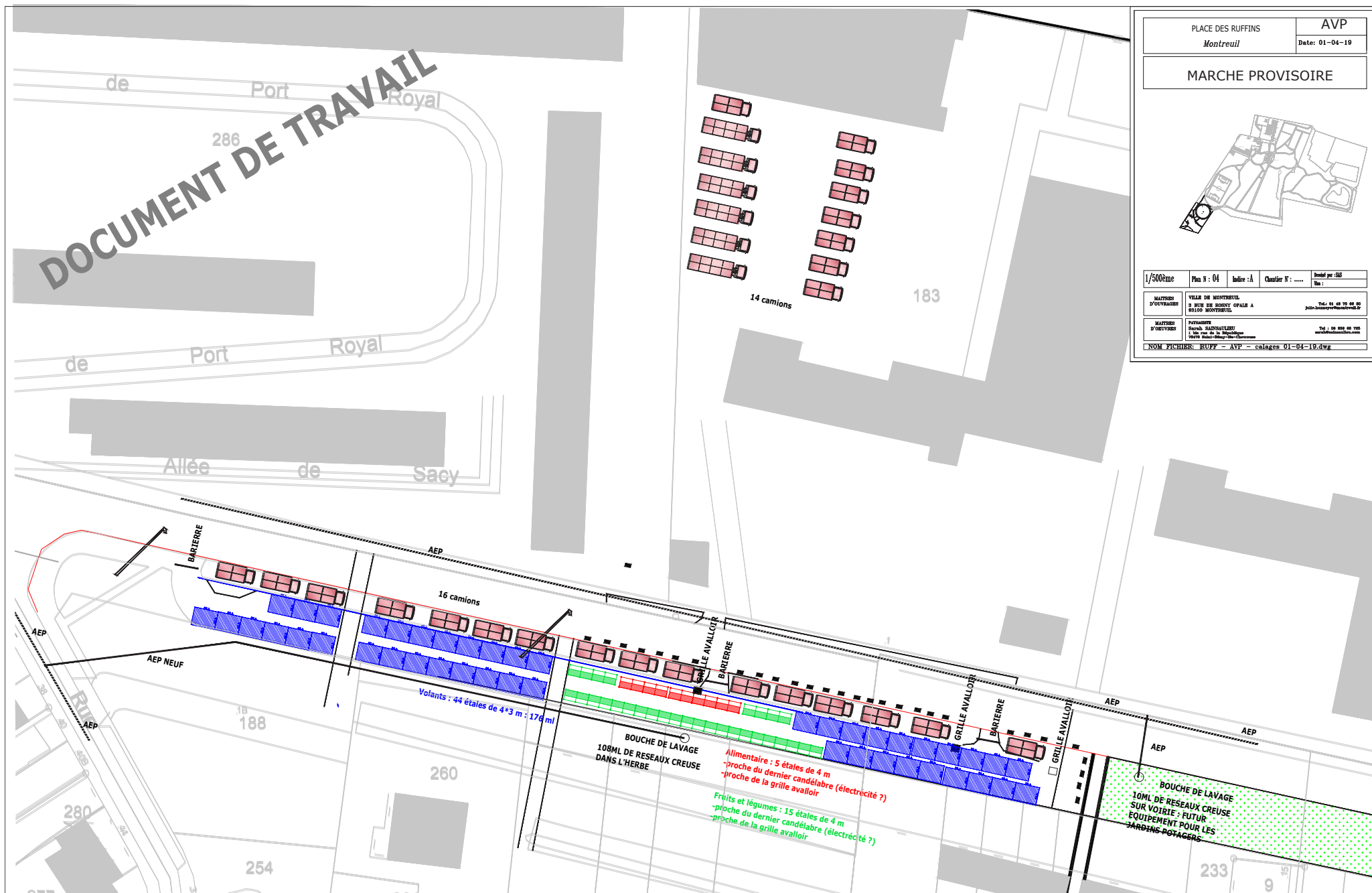
Le gabarit des étals est celui de la ville de Montreuil, illustré ci dessous.

LE MARCHE PROVISOIRE : rue de la Cote du Nord ? ; une option à l'étude parmi d'autres, moins favorables en terme de coûts, de fonctionnement et de visibilité du marché

- Des impacts sur le stationnement à évaluer

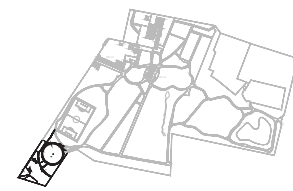


LE MARCHE PROVISOIRE



PLACE DES RUFFINS Montreuil	AVP Date: 01-04-19
--------------------------------	-----------------------

MARCHE PROVISOIRE



1/500ème	Plan N : 04	Indice : A	Chantier N :	Échelle par : 385
MATRES D'OUVRAGES	VILLE DE MONTREUIL 5 RUE DE HENRI OUALI A 93100 MONTREUIL			Tel : 01 48 79 60 00 pds@montreuil.fr
MATRES D'OUVRAGES	PAYANISSE SARAH SAINSAULIEU 5 rue de la République 93000 Montreuil - France			Tel : 01 48 79 60 00 matres@montreuil.fr
NOM FICHIER: RUFF - AVP - calages 01-04-19.dwg				

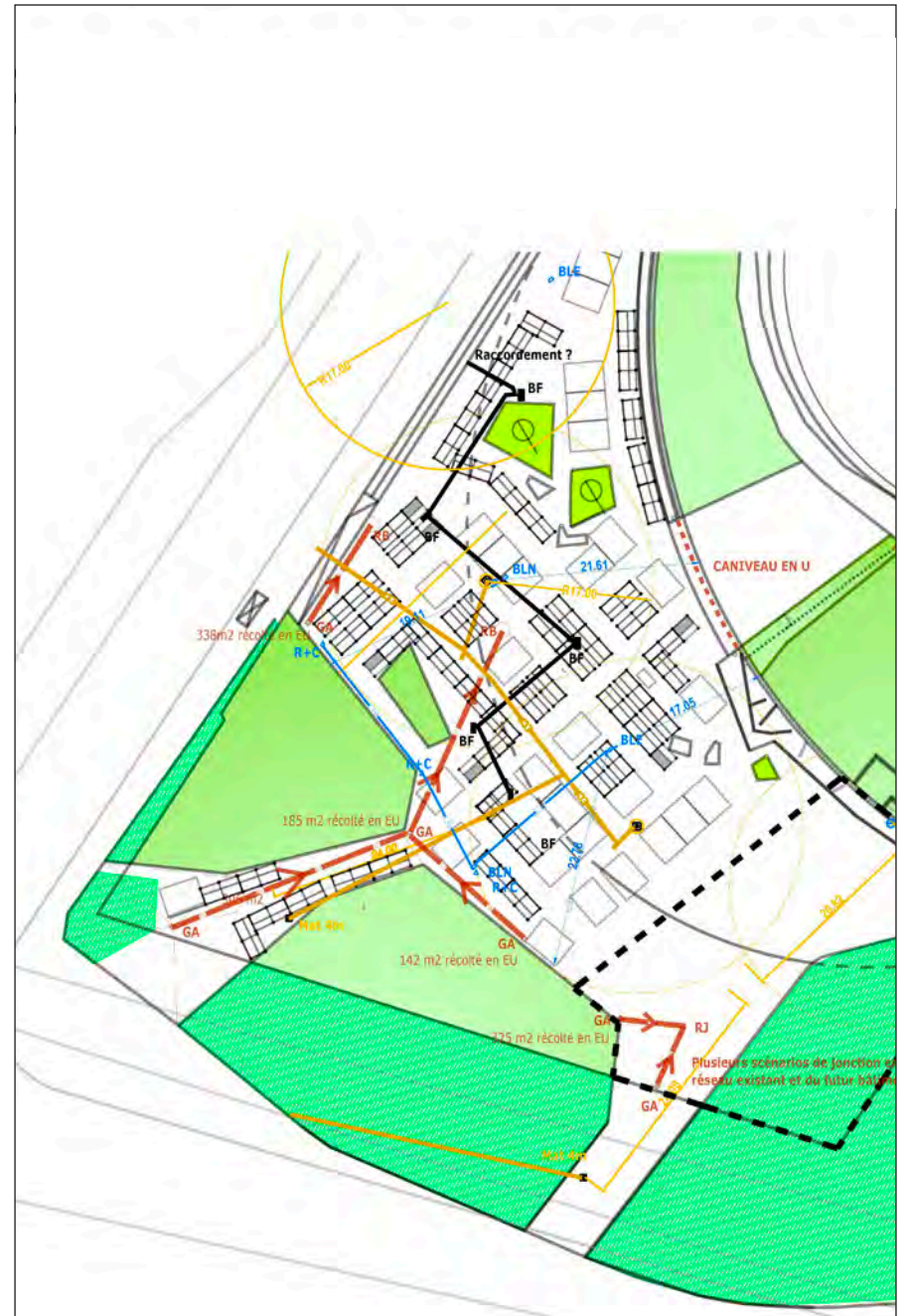
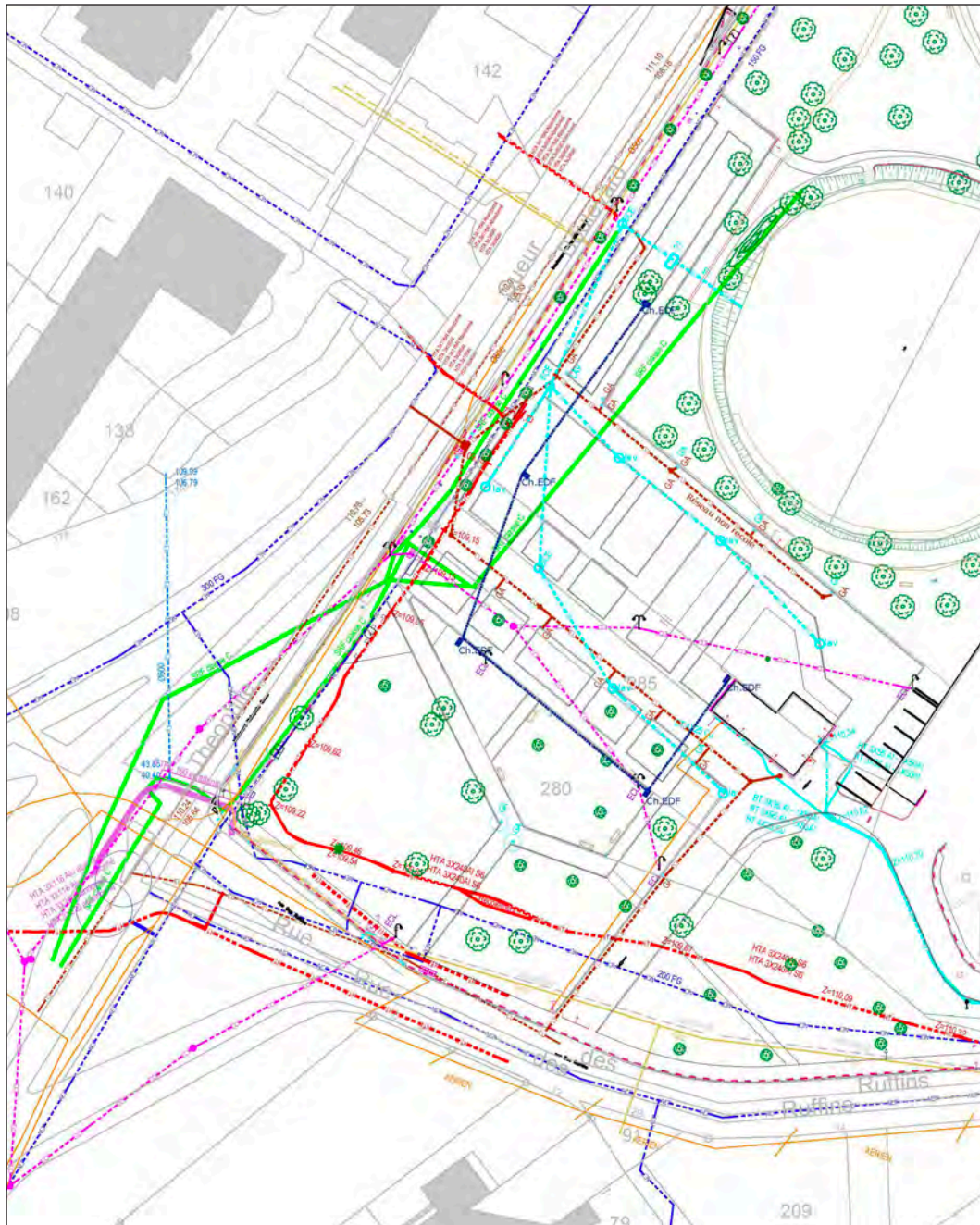
LE MARCHE PROVISOIRE



Rue des Ruffins Est



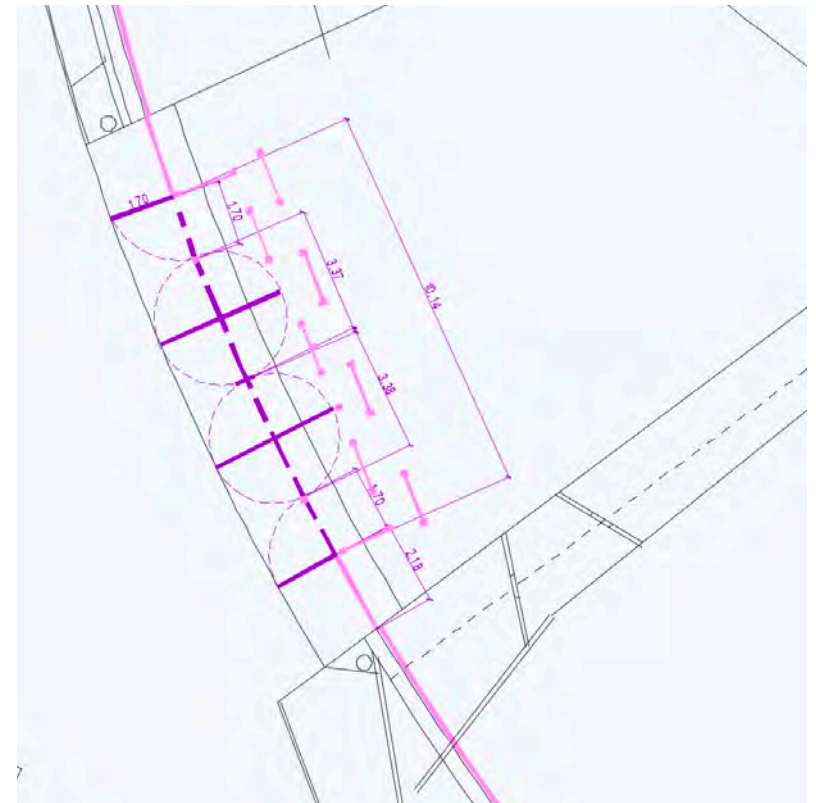
LES RESEAUX EXISTANT



LA CLOTURE - LES PORTAILS



Une des clôtures du parc ancienne et intéressante pour sa simplicité



LES PLANTATIONS : 23 plantations d'arbres / 23 abattages d'arbres / 8 arbres maintenus

- Plantation d'arbres
- Maintien d'arbres patrimoniaux sur le long terme
- Maintien d'arbres jusqu'à la construction du tramway, puis abattage
- Abattage d'arbres pour implanter le marché et la nouvelle altimétrie de la place
- Abattage d'arbres pour construire l'équipement (maintien de quelques uns si possible en attendant)
- Abattage d'arbre endommagés et non compatibles avec la future altimétrie
- - ils sont remplacés sur le trottoir dans le projet du tramway



QUELQUES QUESTIONS INTRODUCTIVES AU DEBAT

- L'esprit du lieu ?
- Les usages, hors marché ?
- Les priorités de phasage ?
- et autres questions