

PLU

6.1.6 PLANS DE PREVENTION DES RISQUES DE MOUVEMENTS DE TERRAIN

Carte réglementaire

Carte des aléas retrait gonflement des sols argileux

Carte des aléas dissolution du gypse

Carte des aléas présence d'anciennes carrières

Carte des enjeux de population

Carte des enjeux du territoire

N°	Procédure	Approuvée par délibération en date du
1	Révision simplifiée n°1 Faubourg	14 décembre 2013
2	Révision simplifiée n°2 Fraternité	14 décembre 2013
3	Révision simplifiée n°3 Saint-Antoine Murs-à-Pêches	14 décembre 2013
4	Modification simplifiée n°1	14 décembre 2013
5	Modification n°1	2015

Envoyé en préfecture le 05/12/2011

 Reçu en préfecture le 05/12/2011

 Affiché le 8 DEC 2011

ZONE A (Red)

ZONE B (Dark Blue)

ZONE C (Light Blue)

ZONE D (Light Blue with diagonal lines)

ZONE E (Yellow)

ZONE F (Light Yellow)

 —+— Limite communale

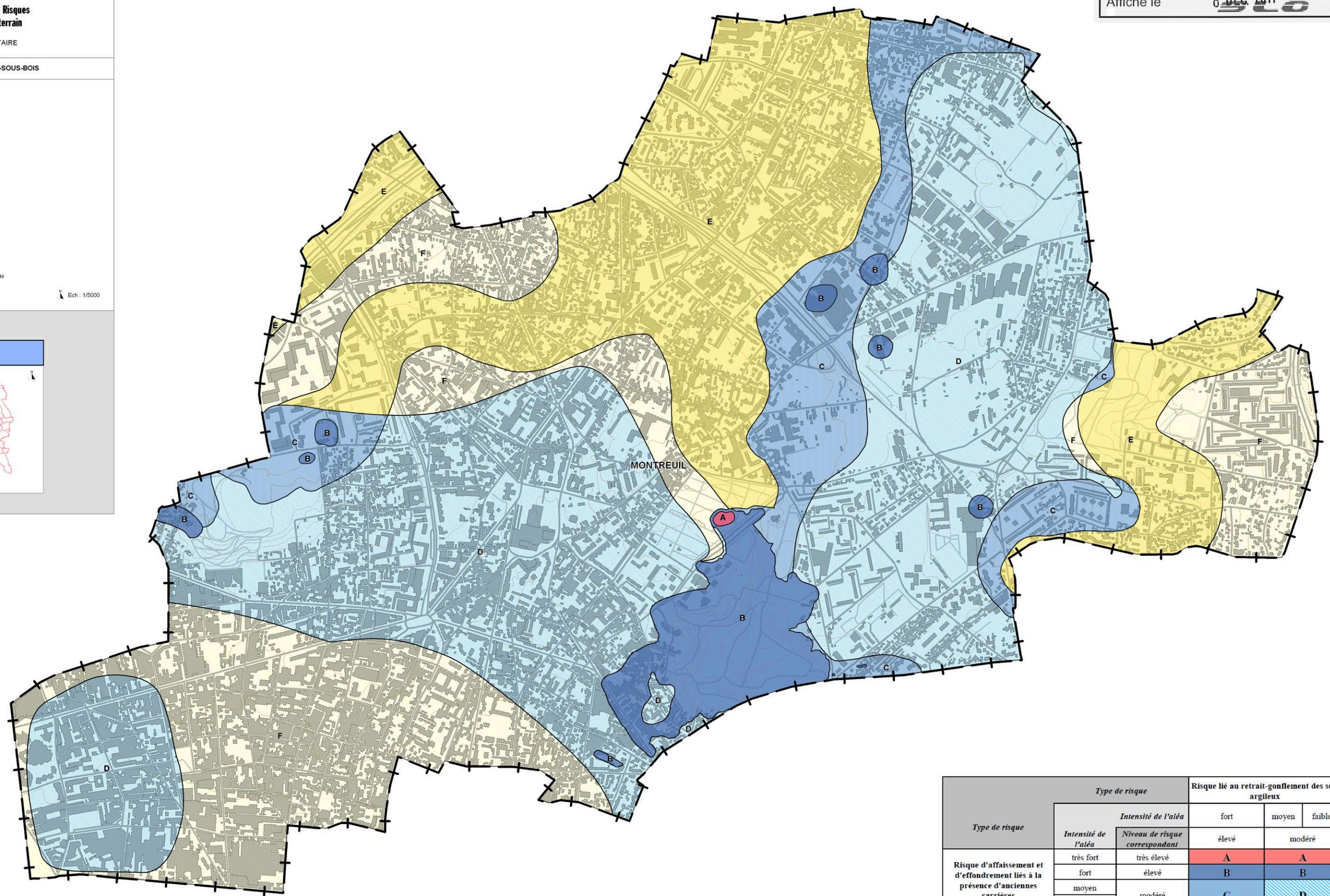
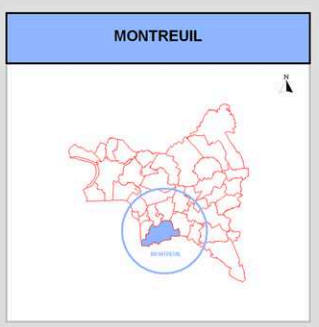
 — Courbe de niveau

Sources : DRIEA-IF / UT 93 (ex-DDE 93), IGC et BRGM

Atlas : BD Topo Pays - © IGN 2002

Réalisation : DRIEA-IF / UT 93 (ex-DDE 93)

 Ech : 1/5000



Type de risque	Type de risque		Risque lié au retrait-gonflement des sols argileux		
	Intensité de l'aléa	Niveau de risque correspondant	fort	moyen	faible
			élevé	modéré	
Risque d'affaissement et d'effondrement liés à la présence d'anciennes carrières	très fort	très élevé	A	A	
	fort	élevé	B	B	
	moyen	modéré	C	D	
	faible		C	D	
Risque d'affaissement et d'effondrement liés à la dissolution du gypse	moyen	modéré	C	D	
faible	C		D		
Aucun risque d'affaissement ou d'effondrement repéré	-	-	E	F	

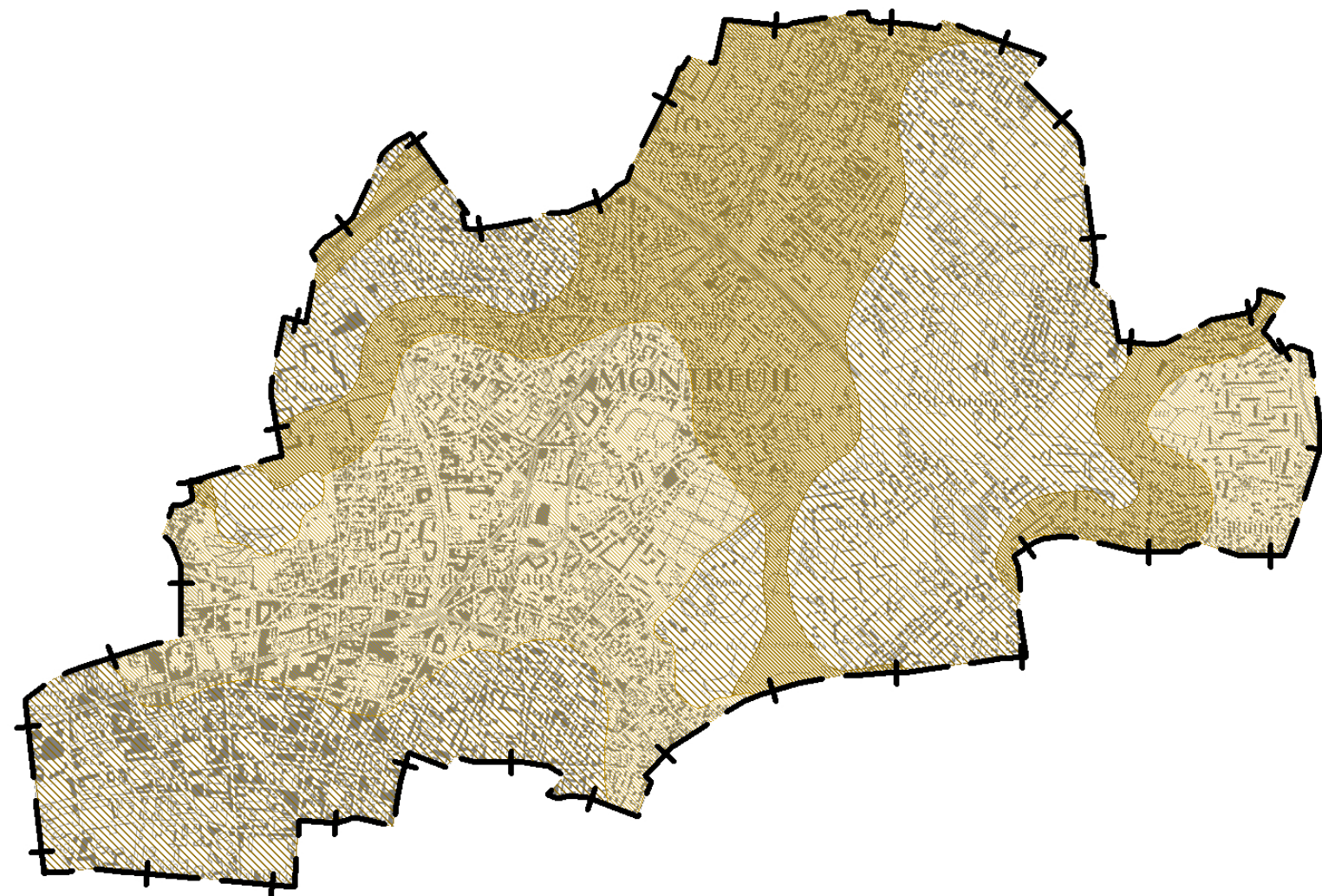
Vu pour être annexé à
 mon arrêté n° 11-0876
 en date du 22 avril 2011




Le Préfet de la Seine-Saint-Denis

Plan de Prévention des Risques de mouvements de terrain

CARTE DES ALÉAS RETRAIT-GONFLEMENT DES SOLS ARGILEUX

COMMUNE DE MONTREUIL-SOUS-BOIS




-  ALÉAS FORTS
-  ALÉAS MOYENS
-  ALÉAS FAIBLES

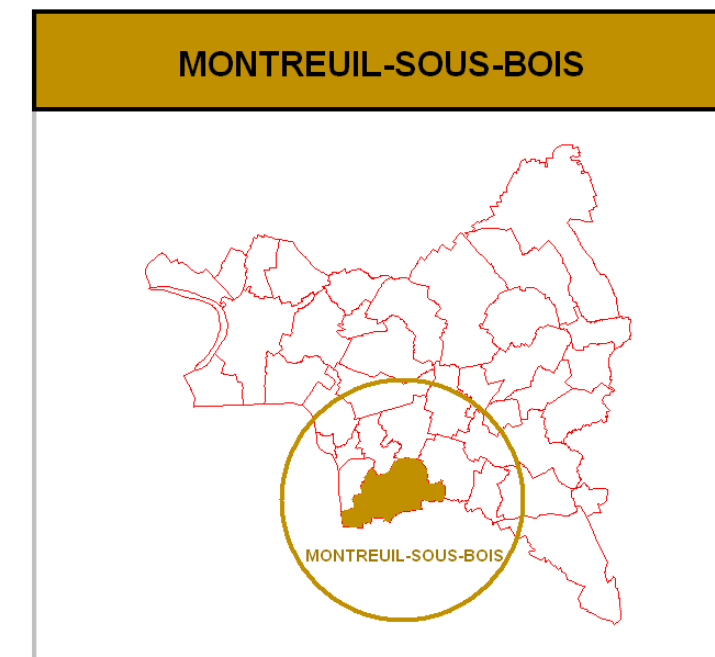
 Limite communale

Sources

Aléas - © DRIEA-IF / UT 93 (ex-DDE 93) et BRGM
 Scan 25 - © © IGN 2006

Réalisation : DRIEA-IF / UT 93 (ex-DDE 93)

 Ech : 1/25000



Plan de Prévention des Risques de mouvements de terrain

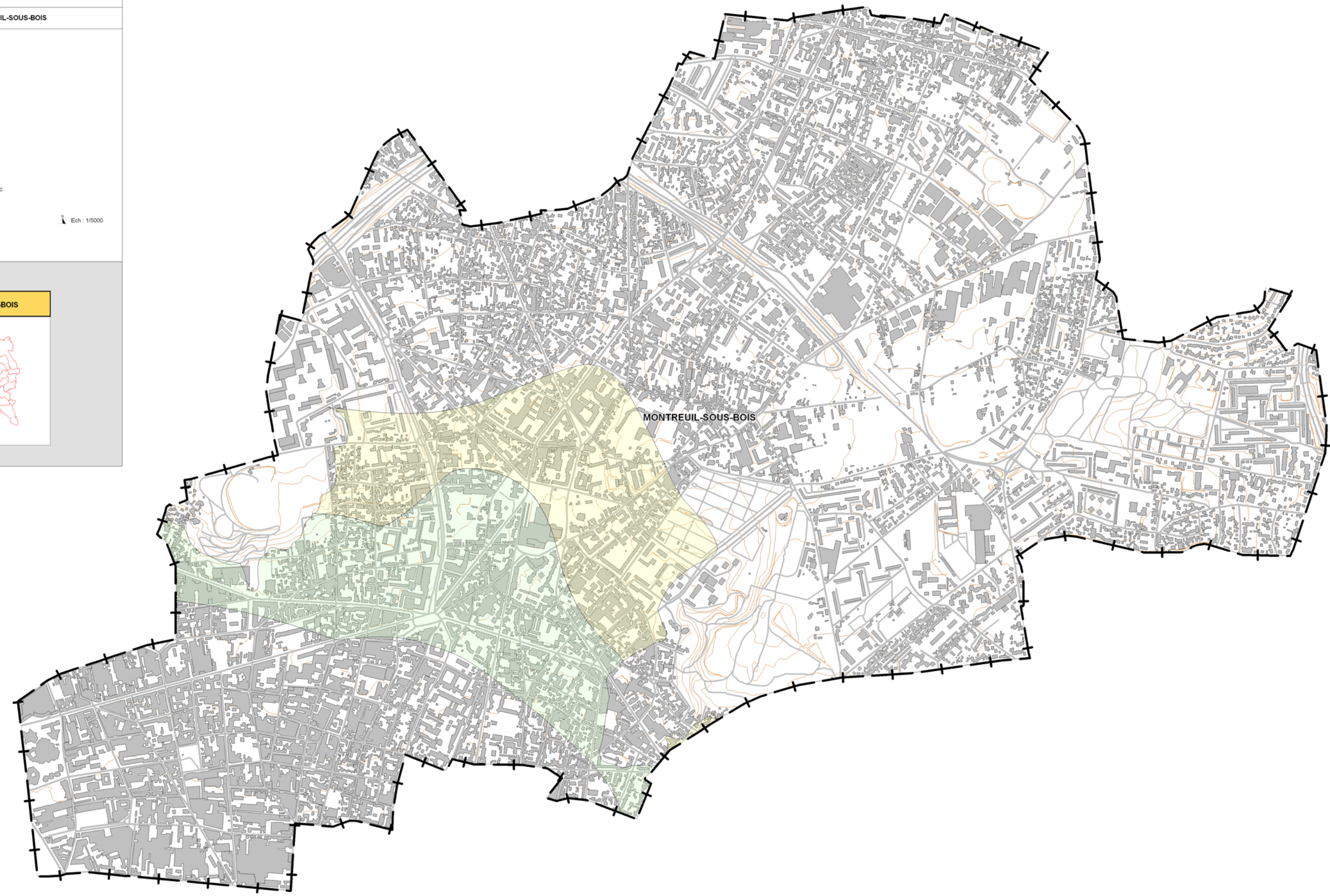
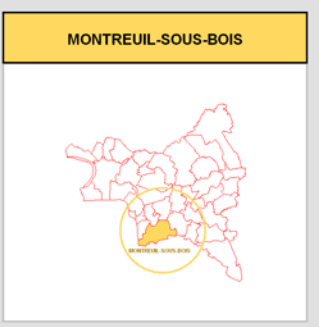
CARTE DES ALEAS DISSOLUTION DU GYPSE

COMMUNE DE MONTREUIL-SOUS-BOIS

- ALÉAS MOYENS
- ALÉAS FAIBLES
- Limite communale
- Courbe de niveau

SOURCES
Aléas : © DRIEA-IF / UT 93 (ex-DDE 93) et IGC
BD Topo Pays : © IGN 2002

Réalisation : DRIEA-IF / UT 93 (ex-DDE 93) Ech : 1/5000



Plan de Prévention des Risques
de mouvements de terrain

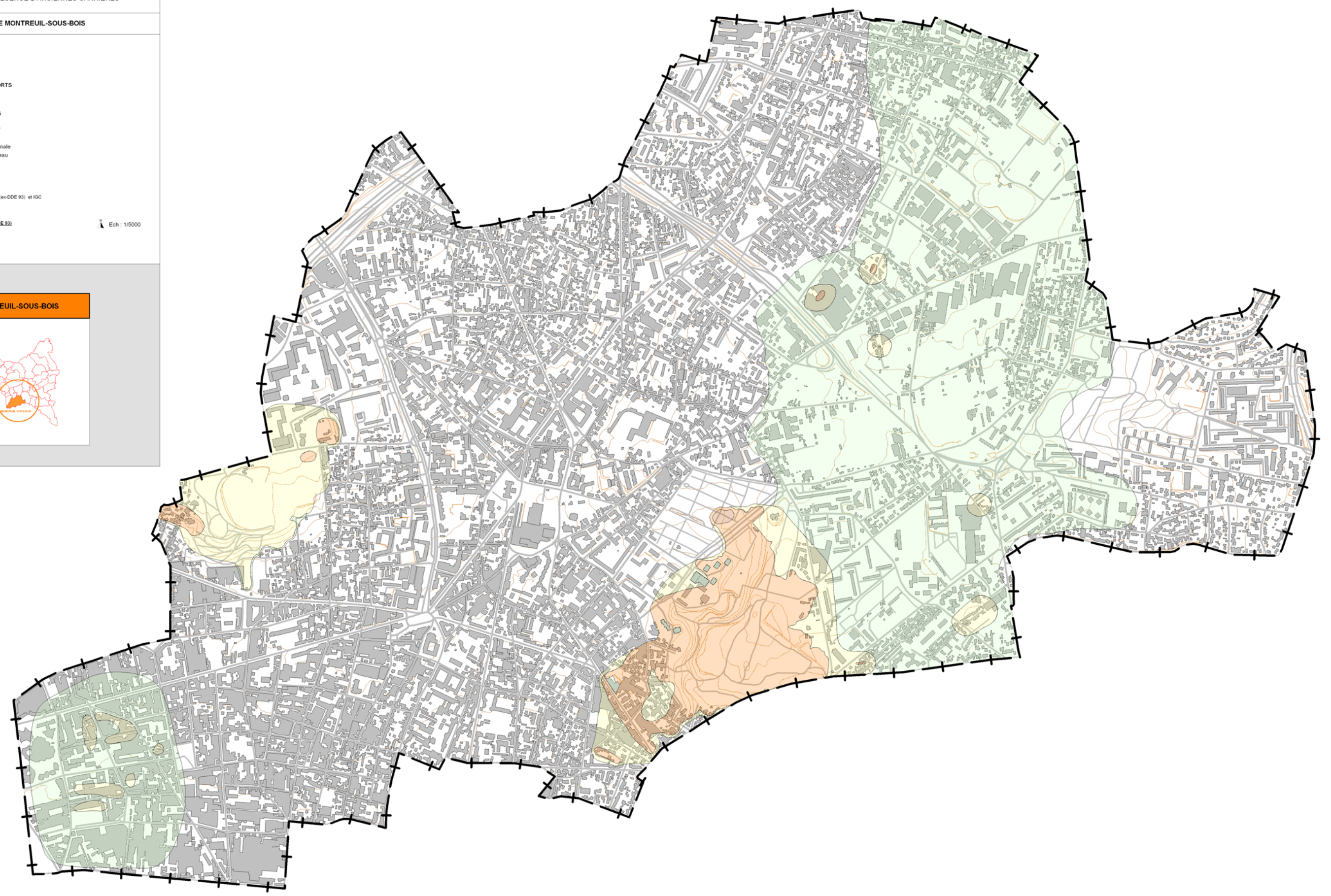
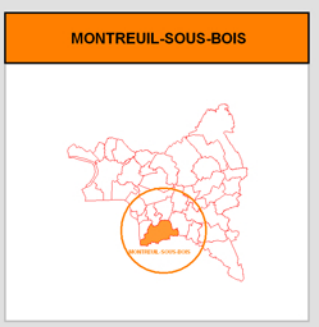
CARTE DES ALEAS PRESENCE D'ANCIENNES CARRIERES

COMMUNE DE MONTREUIL-SOUS-BOIS

-  ALÉAS TRÈS FORTS
-  ALÉAS FORTS
-  ALÉAS MOYENS
-  ALÉAS FAIBLES
-  Limite communale
-  Courbe de niveau

SOURCES
 Risks : - © DRIEA-IF / UT 93 (ex-DDE 93) et IGC
 BD Topo Pays : - © IGN 2002

Réalisation : DRIEA-IF / UT 93 (ex-DDE 93) Ech : 1/5000





Préfecture de Seine-Saint-Denis

Vu pour être annexé à
mon arrêté n° 11-0876
en date du 22 avril 2011

Le Préfet de la Seine-Saint-Denis

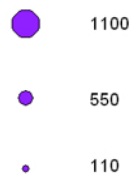
Plan de Prévention des Risques de mouvements de terrain

CARTE DES ENJEUX DE POPULATION

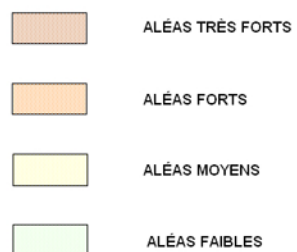
COMMUNE DE MONTREUIL-SOUS-BOIS

LEGENDE

Population des ménages 1999



Aléas Anciennes Carrières et Dissolution du Gypse



LIMITE COMMUNALE



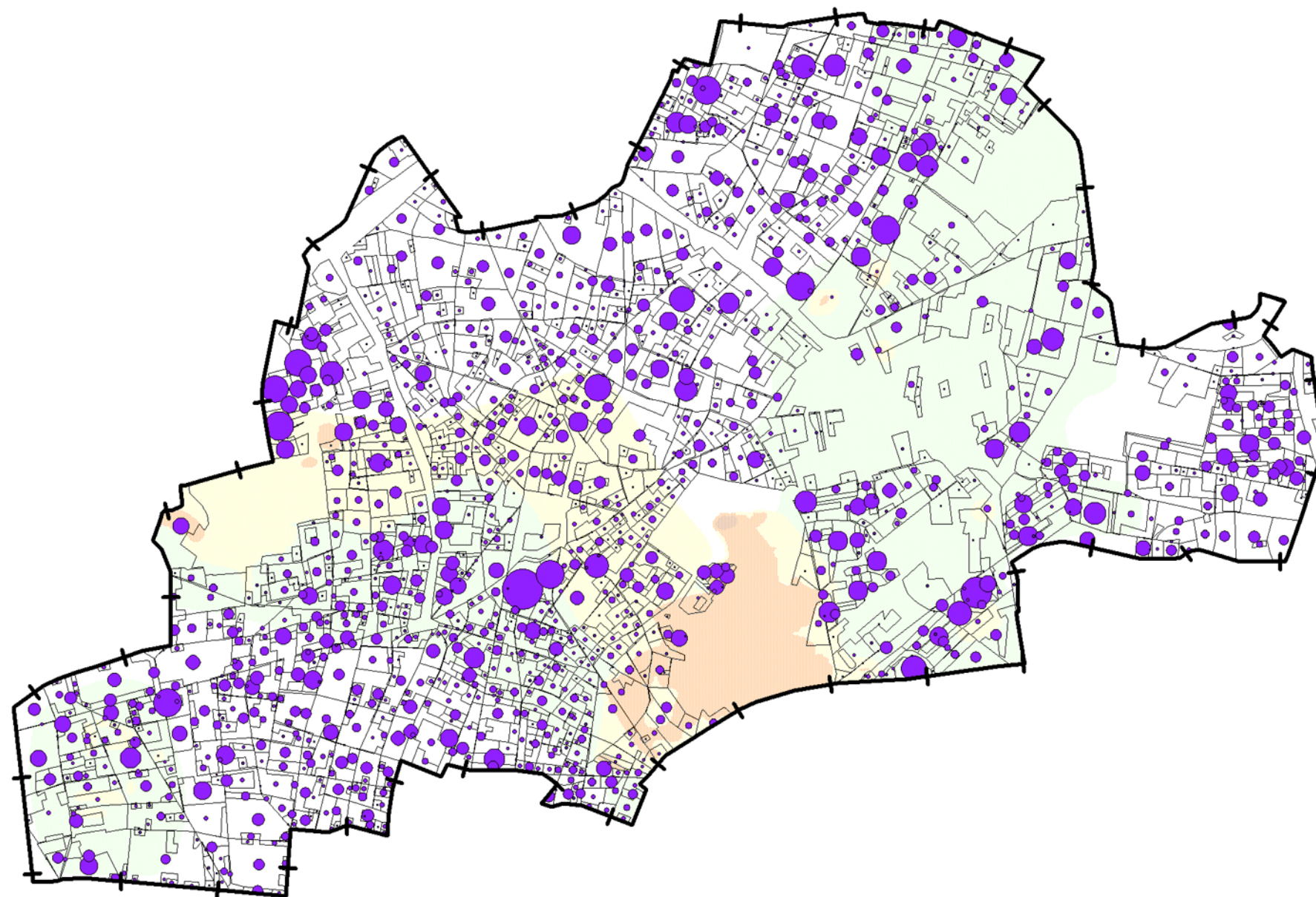
Sources

Iaurif - © Densimos 99
Aléas - © DRIEA-IF / UT 93 (ex-DDE 93) et IGC

Réalisation : DRIEA-IF / UT 93 (ex-DDE 93)



Echelle : 1/15000





Préfecture de Seine-Saint-Denis

Vu pour être annexé à mon arrêté n° 11-0876 en date du 22 avril 2011

Le Préfet de la Seine-Saint-Denis

Plan de Prévention des Risques de mouvements de terrain

CARTE DES ENJEUX DU TERRITOIRE

COMMUNE DE MONTREUIL-SOUS-BOIS

LEGENDE

ENJEUX AMÉNAGEMENT GLOBAL



ENJEUX PAYSAGERS



- 1 Parc Jean Moulin-Les Guilands
- 2 Parc des Beaumonts
- 3 Murs à Péches
- 4 Parc de Montreuil

ENJEUX DEPLACEMENT MOBILITE

Existant Programmée Projetée



Fuseau d'étude Arc Express



INFRASTRUCTURES

Autoroutes

Nationales

Départementales

Communales

ENJEUX ETABLISSEMENT SENSIBLE



Mairie



Etablissement d'enseignement en zone d'aléas carrières forts

5

Ecole Jean Moulin

6

Collège Jean Moulin

7

Lycee départemental d'horticulture

8

Ecole Henri Wallon

9

Ecole Fidelis



Etablissement de santé

10

Hôpital André Grégoire

ENJEUX EQUIPEMENT SENSIBLE



Canalisation de gaz à haute pression



Activité industrielle en zone d'aléas carrières forts

11

Zone industrielle rue de Rosny

12

Zone industrielle MOZINOR

13

Société TECHNOLYSE

LIMITE COMMUNALE



Sources

BD Topo Pays - © IGN 2002

Réalisation : DRIEA-JF / UT 93 (ex-DDE 93)

Echelle : 1/15000

