

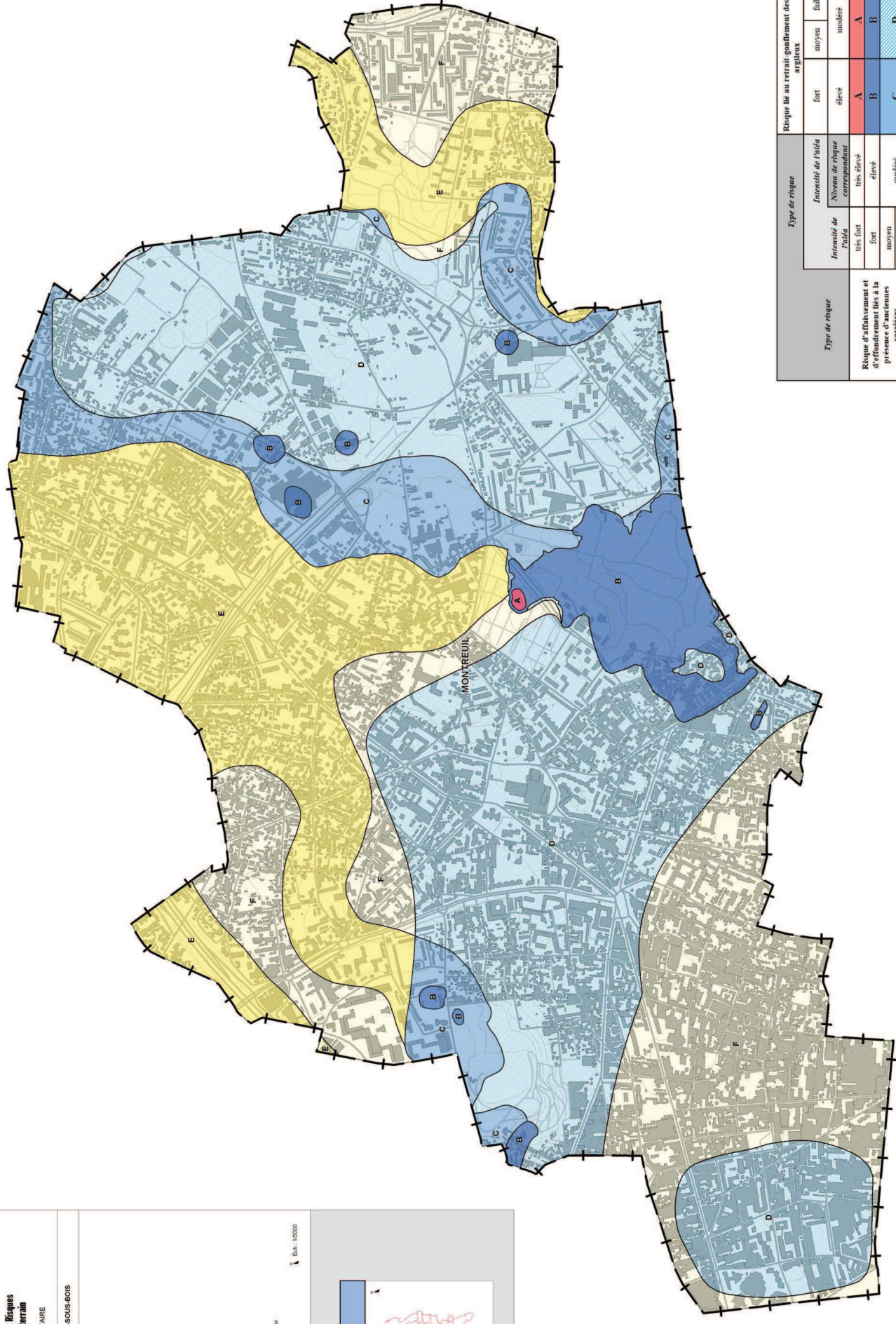
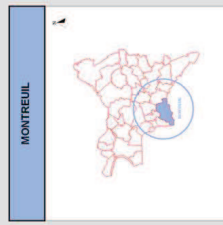
Plan de Prévention des Risques de mouvements de terrain

CARTE RÉGLEMENTAIRE

COMMUNE DE MONTREUIL-SOUS-BOIS

- ZONE A
- ZONE B
- ZONE C
- ZONE D
- ZONE E
- ZONE F
- Limite communale
- Courbes de niveau

BARRIÈRES : 01 49 39 39 39
 100, rue de la Seine-Saint-Denis
 93571 Paris Cedex 12
 www.seine-saint-denis.fr
 Date : 10/06/2009
 Révisé : 10/06/2009
 Révisé : 10/06/2009



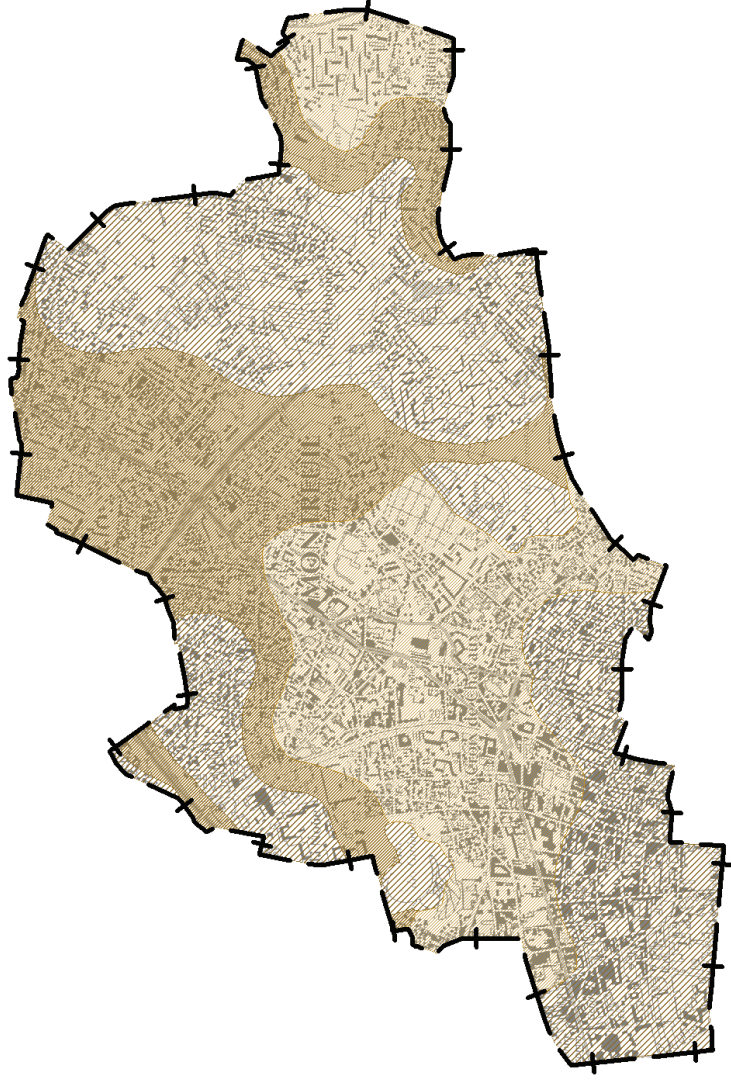
Type de risque	Type de risque			Risque lié au retrait-gonflement des sols argileux		
	Intensité de l'aléa	Niveau de risque correspondant	Intensité de l'aléa	fort	modéré	faible
Risque d'affaissement et d'effondrement liés à la présence d'anciennes carrières	très fort	très élevé	élevé	A	A	A
	fort	élevé	modéré	B	B	B
	moyen	modéré	faible	C	C	D
Risque d'affaissement et d'effondrement liés à la dissolution du gypse	très fort	très élevé	élevé	A	A	A
	fort	élevé	modéré	B	B	B
	moyen	modéré	faible	C	C	D
Aucun risque d'affaissement ou d'effondrement repéré	très fort	très élevé	élevé	E	E	F
	fort	élevé	modéré			
	moyen	modéré	faible			

Vu pour être annexé à
mon arrêté n° 11-0876
en date du 22 avril 2011
Le Préfet de la Seine-Saint-Denis

Plan de Prévention des Risques de mouvements de terrain

CARTE DES ALÉAS RETRAIT-GONFLEMENT DES SOLS ARGILEUX

COMMUNE DE MONTREUIL-SOUS-BOIS



ALÉAS FORTS



ALÉAS MOYENS



ALÉAS FAIBLES



Limite communale

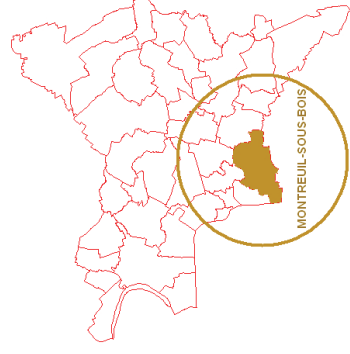
Sources
- © DRIEA-IF / UT 93 (ex-DDE 93) et BRGM
Aléas
Scan 25 - © IGN 2006

Réalisation : DRIEA-IF / UT 93 (ex-DDE 93)



Ech : 1/25000

MONTREUIL-SOUS-BOIS



Plan de Prévention des Risques de mouvements de terrain

CARTE DES ALEAS DISSOLUTION DU GYPSE

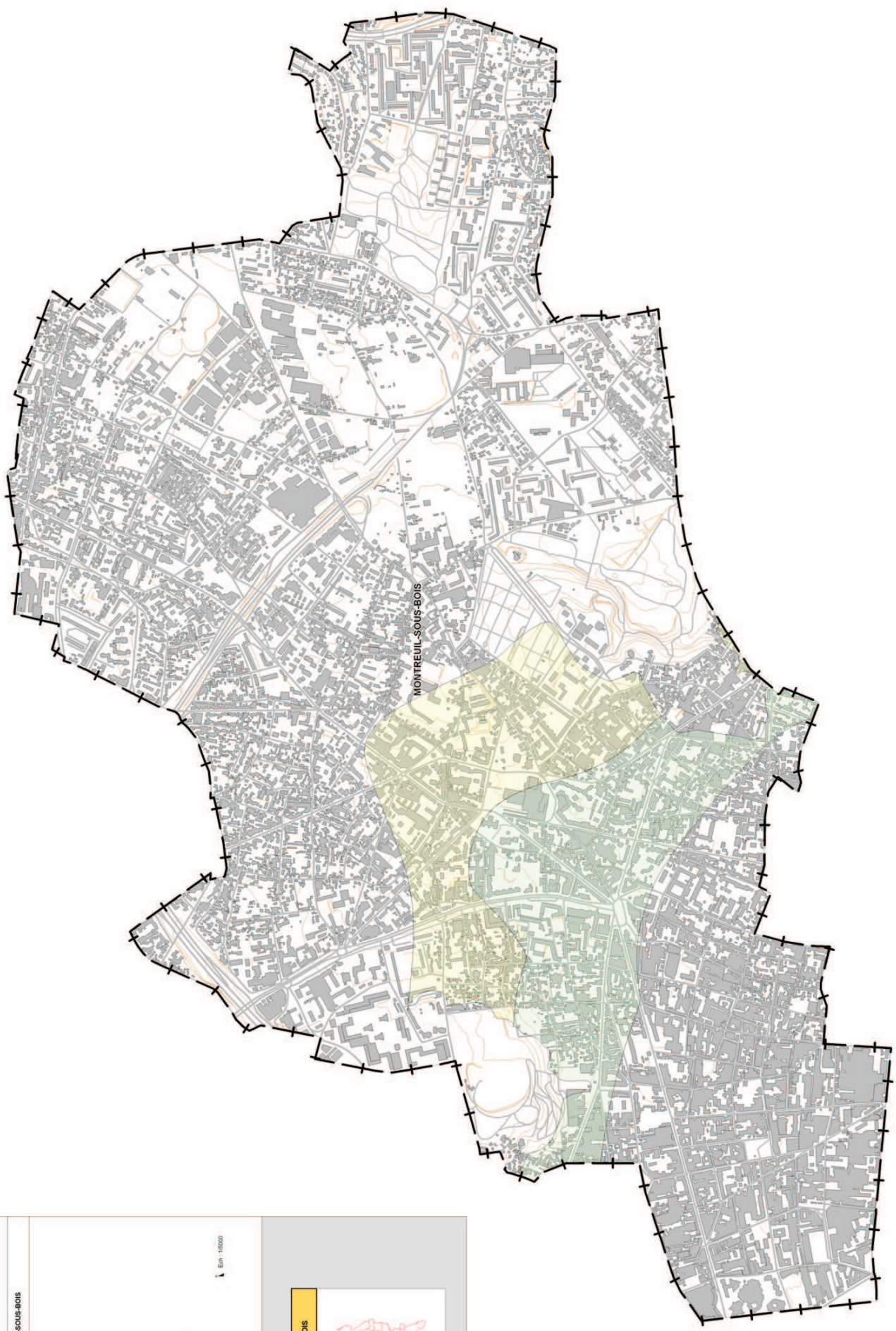
COMMUNE DE MONTREUIL-SOUS-BOIS

- ALEAS MOYENS
- ALEAS FAIBLES

Limite communale
 Cours de ruisseau

Sources
 BD Topo-Pays 1:50 000
 IGN

Ech. 1:5000



Plan de Prévention des Risques de mouvements de terrain

CARTE DES ALEAS PRÉSENCE D'ANCIENNES CARRIÈRES

COMMUNE DE MONTRÉUIL-SOUS-BOIS

- ALEAS TRÈS FORTS
- ALEAS FORTS
- ALEAS MOYENS
- ALEAS FAIBLES

Limite communale
 Cours d'eau

Sources :

 - IGN (Bases de données 1:50 000)

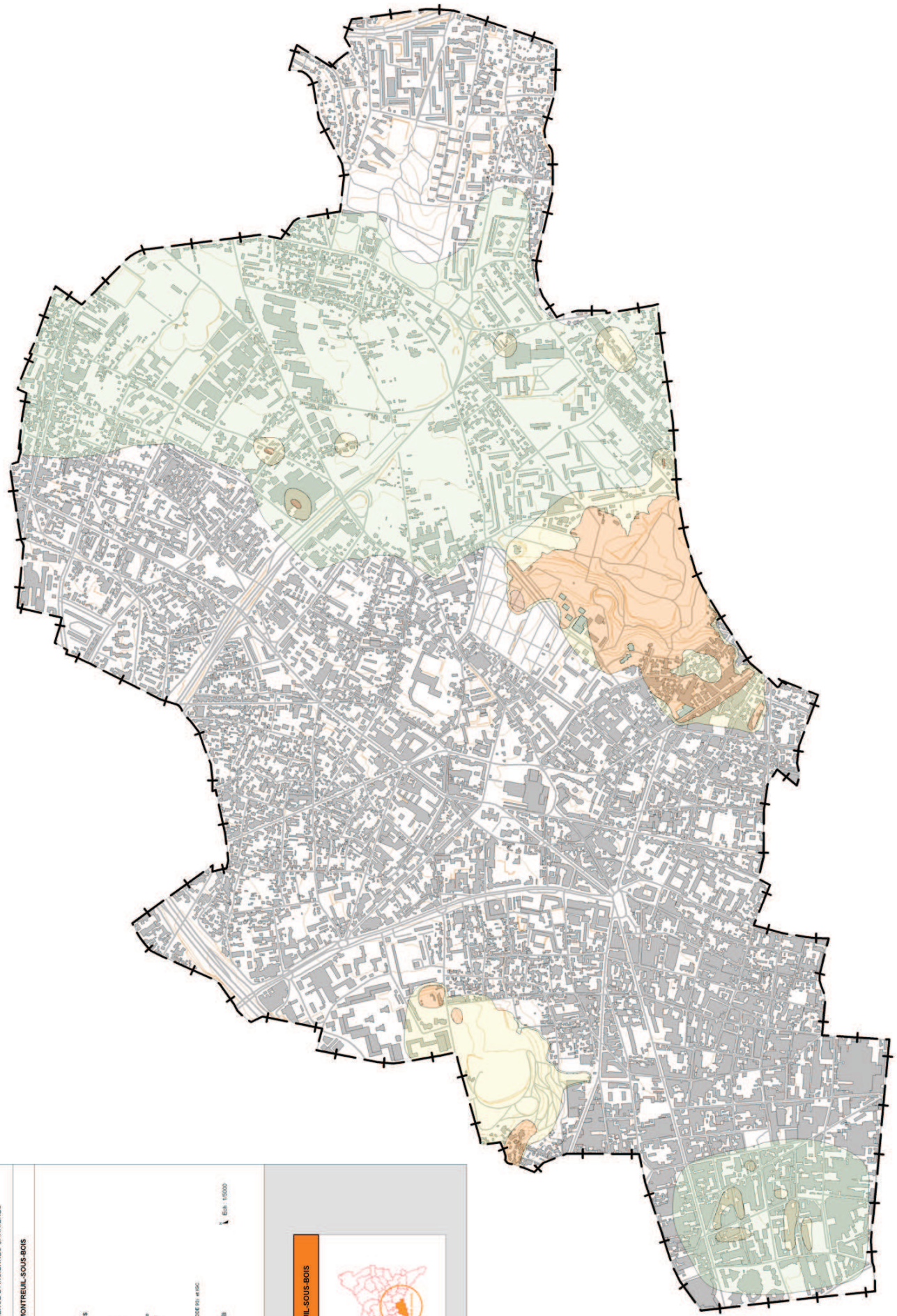
 - Mairie de Montreuil-sous-Bois

Réalisation : DREAL (D. J. J. J. J.)

Ech. 1:10000



MONTRÉUIL-SOUS-BOIS



Vu pour être annexé à
mon arrêté n° 11-0876
en date du 22 avril 2011
Le Préfet de la Seine-Saint-Denis

Plan de Prévention des Risques de mouvements de terrain

CARTE DES ENJEUX DE POPULATION

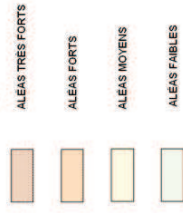
COMMUNE DE MONTREUIL-SOUS-BOIS

LEGENDE

Population des ménages 1999



Aéas Anciennes Carrières et
Dissolution du Gypse

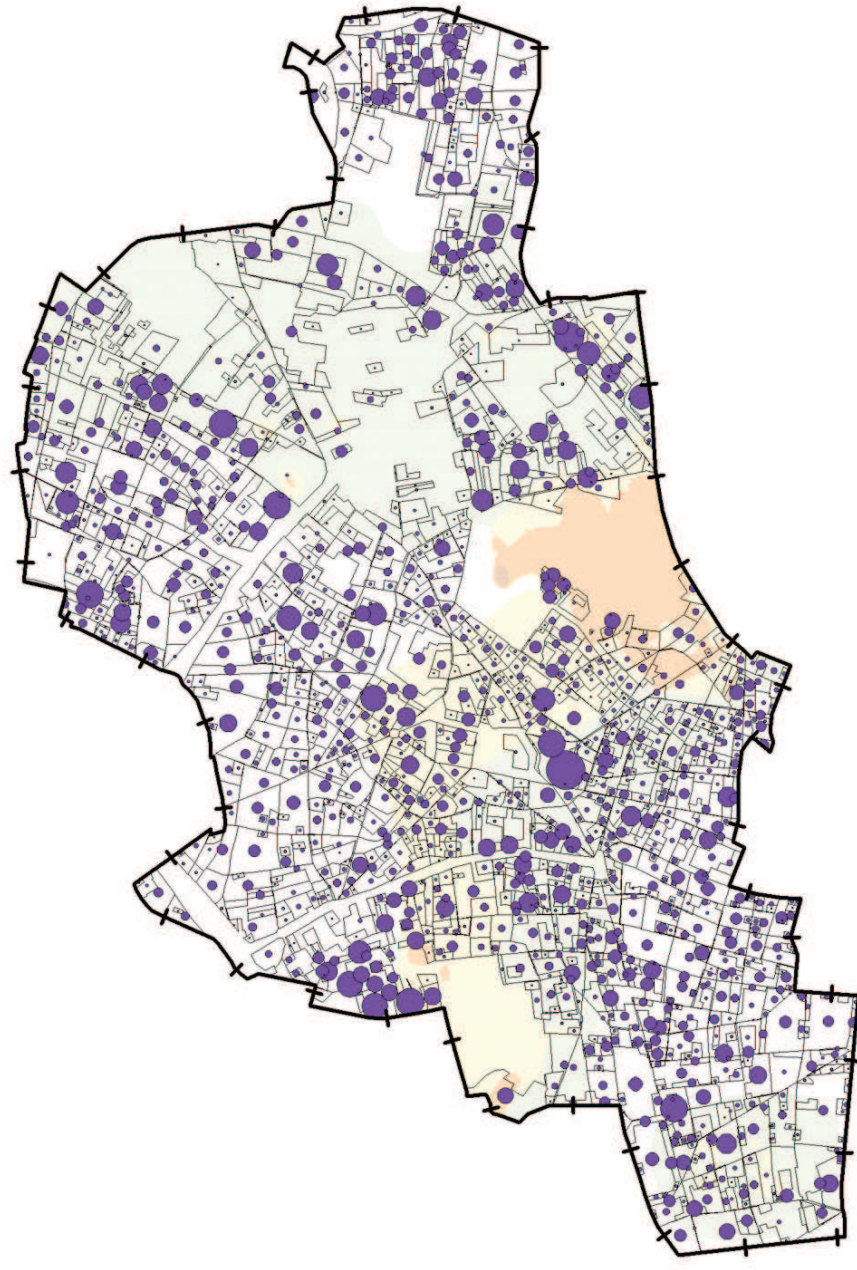


LIMITE COMMUNALE



Sources
Insee - © Datasens 99
Aléas - © DRIEA-F / UT 93 (ex-DDE 93) et ICC
Réalisation : DRIEA-F / UT 93 (ex-DDE 93)

Echelle : 1/15000



Vu pour être annexé à
mon arrêté n° 11-0876
en date du 22 avril 2011
Le Préfet de la Seine-Saint-Denis

Plan de Prévention des Risques de mouvements de terrain

CARTE DES ENJEUX DU TERRITOIRE

COMMUNE DE MONTREUIL-SOUS-BOIS

LEGENDE

ENJEUX AMÉNAGEMENT GLOBAL	ENJEUX ÉTABLISSEMENT SENSIBLE
ENJEUX PAYSAGERS	Mairie
1 Parc Jean Moulin-Les Guillauds	Établissement d'aménagement en zone d'activités carrières forts
2 Parc des Esbaumonts	5 Ecole Jean Moulin
3 Murs à Pêches	6 Collège Jean Moulin
4 Parc de Montreuil	7 Lycée départemental d'horticulture
	8 Ecole Henri Violon
	9 Ecole Fidèles
	10 Établissement de santé
	Hôpital André Crépeigne
ENJEUX DÉPLACEMENT MOBILITÉ	ENJEUX ÉQUIPEMENT SENSIBLE
Existant	Canalisation de gaz à haute pression
Programmés	Activité industrielle en zone d'activités carrières forts
Projétés	11 Zone industrielle rue de Rosny
Fuséau d'étude Arc Express	12 Zone industrielle MOZINOR
	13 Société TECHNOLYSE
INFRASTRUCTURES	LIMITES COMMUNALES
Autoroutes	
Nationales	
Départementales	
Communales	

Sources
ED Topo Pays - © IGN 2002

Réalisation : DRIEA-IF / UT 93 (ex-DDE 93)

Echelle : 1/15000

