

**ETABLISSEMENT PUBLIC FONCIER D'ILE DE FRANCE – MARCHE n°2016.040**

**Missions d'expertises et d'études environnementales dans le domaine des Sites et Sols Pollués**

**EPFIF – 95-97 rue Pierre de Montreuil à MONTREUIL (93)**

<b>Affaire n°</b>	U2 17 093 0		<b>Mission</b>	Enquête de proximité – Recherche de puits privés			
<b>Note conception</b>	1	Version	2	<b>Date</b>	13/10/2017	<b>Chef de projet</b>	Anaïs SEBASTIAO
				<b>Rédacteur</b>	Anaïs SEBASTIAO	<b>Superviseur</b>	Bertrand GAUDIN

## I. CONTEXTE D'INTERVENTION

Les études réalisées depuis 2013 par SUEZ REMEDIATION sur le site au 95-97 rue Pierre de Montreuil à MONTREUIL (93) ont révélé un très fort impact en COHV et BTEX, notamment dans les eaux souterraines, lié à une activité historique de blanchisserie. Les investigations hors site sur les eaux souterraines (puits n°10 et n°11) et superficielles (ru Gobétue) depuis août 2016 ont mis en évidence une migration de l'impact en COHV vers l'ouest (latéral hydraulique). L'extension de l'impact hors site vers l'est et le sud reste limitée, néanmoins la possible extension vers le nord reste à vérifier (Cf. rapport U2170660/0417 du 23/06/2017-v1).

Dans ce contexte, une enquête de proximité a été réalisée dans le secteur des « murs à pêches » afin de recenser l'ensemble des puits et de définir le tracé et l'état du Ru Gobétue avec le concours de la mairie de MONTREUIL.

Le courrier destiné aux habitants a été validé par l'EPFIF et la mairie lors de la réunion du 18 mai 2017. Le périmètre d'étude a été défini par rapport au sens d'écoulement de la nappe (aval hydraulique) et aux données des études antérieures. L'intervention a ensuite été planifiée les 21, 22 et 23 juin 2017 et les documents de l'enquête de proximité ont ensuite été préparés (plan cadastral et plan d'une vue aérienne avec le périmètre de l'étude, questionnaires d'enquête, fiches d'autorisation de prélèvement, courriers de passage de SUEZ REMEDIATION et de la mairie, fiches de prélèvements). Le technicien en charge de l'enquête de proximité a été informé sur le discours à tenir et le contexte de l'étude.

## II. DÉROULEMENT DE L'ENQUÊTE DE PROXIMITÉ

Compte tenu de l'occupation du secteur de l'enquête (nombreuses associations, jardins familiaux, habitations précaires...), M. ESTEBANEZ qui est animateur de développement local à la Mairie de MONTREUIL a accompagné le technicien de SUEZ REMEDIATION lors de la visite de certaines parcelles notamment celles dans la partie nord du périmètre de l'enquête de proximité.

De plus, sur les recommandations de M. ESTEBANEZ les parcelles à l'extrémité nord-est n'ont pas été visitées (contact difficile avec les habitants de ces parcelles). Elles sont repérées sur le plan en **annexe 1**.

Sur chaque parcelle visitée lors de l'enquête de proximité (Cf. plan cadastral en **annexe 1**) :

- Si les occupants étaient présents ou que la visite de la parcelle a été réalisée avec M. ESTEBANEZ et qu'aucun puits n'est présent, cette information a été reportée sur le plan cadastral.
- Si les occupants étaient présents ou que la visite de la parcelle a été réalisée avec M. ESTEBANEZ et qu'un puits est présent, le questionnaire d'enquête a été utilisé pour poser des questions sur l'usage de l'ouvrage et les modalités d'utilisation. De plus, un prélèvement de l'eau du puits a été réalisé si celui-ci est accessible et sous accord du propriétaire. Le plan cadastral a été complété avec la localisation des puits repérés dans le secteur d'étude.

**ETABLISSEMENT PUBLIC FONCIER D'ILE DE FRANCE – MARCHE n°2016.040**  
**Missions d'expertises et d'études environnementales dans le domaine des Sites et Sols Pollués**

**EPFIF – 95-97 rue Pierre de Montreuil à MONTREUIL (93)**

<b>Affaire n°</b>	U2 17 093 0		<b>Mission</b>	Enquête de proximité – Recherche de puits privés			
<b>Note conception</b>	1	Version	2	<b>Date</b>	13/10/2017	<b>Chef de projet</b>	Anaïs SEBASTIAO
				<b>Rédacteur</b>	Anaïs SEBASTIAO	<b>Superviseur</b>	Bertrand GAUDIN

- Si les occupants de la parcelle étaient absents, un courrier de passage a été déposé dans la boîte aux lettres sur chaque parcelle concernée, expliquant le contexte de l'étude, avec un exemplaire du questionnaire à remplir et une enveloppe affranchie, l'autorisation amiable de prélèvement à signer. L'ensemble de ces documents étant à renvoyer à SUEZ REMEDIATION.

Nota : Sur certaines parcelles aucun questionnaire n'a pu être déposé en l'absence de boîte aux lettres.

### III. SYNTHÈSE DES RÉSULTATS DE L'ENQUÊTE

Le tableau de l'ensemble des informations récoltées lors de l'enquête de proximité est présenté en **annexe 2** et une synthèse des principaux chiffres est reprise ci-dessous.

Tableau 1 : Synthèse des données de l'enquête de proximité

Nombres de « sites » visités ou questionnaire déposé	159
Nombres de « sites » non visités	22
Taux de réponse sur la présence d'un puits	74%
Nombre de puits accessibles	8
Nombre de puits non accessibles	2
Parcelle concernée par une suspicion de puits	4

Nota : Concernant la suspicion de puits, soit un habitant a indiqué la présence potentielle d'un puits soit un puits était indiqué sur le plan cadastral historique transmis par la Mairie.

Le plan cadastral du périmètre de l'enquête de proximité complété et légendé avec la localisation des puits est présenté en **annexe 1**.

**ETABLISSEMENT PUBLIC FONCIER D'ILE DE FRANCE – MARCHE n°2016.040**  
**Missions d'expertises et d'études environnementales dans le domaine des Sites et Sols Pollués**

**EPFIF – 95-97 rue Pierre de Montreuil à MONTREUIL (93)**

<b>Affaire n°</b>	U2 17 093 0		<b>Mission</b>	Enquête de proximité – Recherche de puits privés			
<b>Note conception</b>	1	Version	2	<b>Date</b>	13/10/2017	<b>Chef de projet</b>	Anaïs SEBASTIAO
				<b>Rédacteur</b>	Anaïs SEBASTIAO	<b>Superviseur</b>	Bertrand GAUDIN

Sur les 111 parcelles visitées, 10 puits ont été repérés (Cf. **annexe 1**) et sont présentés dans le tableau ci-après. Un reportage photographique de ces ouvrages figure en **annexe 3**.

Tableau 2 : Caractéristiques des puits repérés lors de l'enquête de proximité

Puits	Accès	Type d'utilisation	Cibles	Prélèvement	Position hydraulique	Commentaire
8	Oui	Irrigation	Ornemental / Potager	Oui	Latérale	Peu d'eau dans le puits
10	Oui	Pas d'utilisation		Non car déjà suivi	Latérale	Impact en COHV
11	Oui	Inconnu	Inconnu	Non car déjà suivi	Latérale	Impact en COHV Usage potentiel d'irrigation
12	Oui	Irrigation	Arbres fruitiers	Oui	Latérale	Présence fréquente d'enfants
20	Oui	Irrigation	Ornemental	Oui	Amont latérale	Utilisation d'une pompe
21	Oui	Irrigation	Horticulture	Oui	Aval latérale	Utilisation d'une pompe Repéré hors de l'emprise de l'enquête (source : Mairie)
22	Oui	Irrigation	Ornemental	Oui	Latérale	Utilisation d'une pompe
23	Oui	Irrigation	Potager	Oui	Latérale	Utilisation d'une pompe Repéré hors de l'emprise de l'enquête (Pavillon de la personne de l'association MAP rencontrée sur la parcelle du puits 12)
24	Non	Pas d'utilisation (pompe rouillée et puits sous une terrasse)				
25	Non	Pas d'utilisation (puits recouvert par des blocs de planches de bois)				

**ETABLISSEMENT PUBLIC FONCIER D'ILE DE FRANCE – MARCHE n°2016.040**  
**Missions d'expertises et d'études environnementales dans le domaine des Sites et Sols Pollués**

**EPFIF – 95-97 rue Pierre de Montreuil à MONTREUIL (93)**

<b>Affaire n°</b>	U2 17 093 0		<b>Mission</b>	Enquête de proximité – Recherche de puits privés			
<b>Note conception</b>	1	Version	2	<b>Date</b>	13/10/2017	<b>Chef de projet</b>	Anaïs SEBASTIAO
				<b>Rédacteur</b>	Anaïs SEBASTIAO	<b>Superviseur</b>	Bertrand GAUDIN

## IV. RESULTAS D'ANALYSES DES EAUX DES PUIITS

Au total 6 prélèvements d'eau de puits ont été réalisés lors de l'enquête de proximité en juin 2017. Compte tenu du volume important dans ces ouvrages, aucune purge n'a été réalisée avant prélèvement. Les fiches de prélèvements d'eau sont présentées en **annexe 4**.

Les résultats d'analyses des eaux souterraines des 6 puits privés sont présentés dans le tableau ci-après en comparaison aux valeurs de référence retenues (Cf. **annexe 5**). Le bordereau d'analyse est présenté en **annexe 6**.

Tableau 3 : Résultats d'analyse des eaux des puits privés en juin 2017

Localisation/Parcelle	BZ394	BZ510	CD323	CJ78 / CJ77	BZ176	T144	Valeurs de référence			
	Ouvrage	Puits 8	Puits 12	Puits 20	Puits 21	Puits 22	Puits 23	Décret français*		OMS**
Société	SUEZ REMEDIATION						Eaux brutes	Eaux potable		
date	juin-17	juin-17	juin-17	juin-17	juin-17	juin-17				
Position hydraulique	Latéral	Latéral	Amont Latéral	Aval Latéral	Latéral	Latéral				
<b>BTEX (µg/l)</b>										
Benzène	<0,2	<0,2	<0,2	<0,2	<0,2	<0,2	<0,2	/	1	10
Toluène	<0,2	<0,2	<0,2	<0,2	<0,2	<0,2	<0,2	/	/	700
Ethylbenzène	<0,2	<0,2	<0,2	<0,2	<0,2	<0,2	<0,2	/	/	300
o - xylènes	<0,1	<0,1	<0,1	<0,1	<0,1	<0,1	<0,1	/	/	/
m+p - xylènes	<0,2	<0,2	<0,2	<0,2	<0,2	<0,2	<0,2	/	/	/
xylènes totaux	<0,30	<0,30	<0,30	<0,30	<0,30	<0,30	<0,30	/	/	500
Naphtalène	<0,8	<0,8	<0,8	<0,8	<0,8	<0,8	<0,8	/	/	/
Somme des BTEX	<sd	<sd	<sd	<sd	<sd	<sd	<sd	/	/	/
<b>COHV (µg/l)</b>										
1,2-dichloroéthane	<0,1	<0,1	<0,1	0,16	<0,1	0,15	<0,1	/	3	30
1,1-dichloroéthylène	<0,1	<0,1	<0,1	<0,1	<0,1	<0,1	<0,1	/	/	/
Cis 1,2 dichloroéthylène	1,3	<0,1	<0,1	<0,1	<0,1	<0,1	<0,1	/	/	50
Trans 1,2 dichloroéthylène	3,2	<0,1	<0,1	<0,1	<0,1	<0,1	<0,1	/	/	
Dichlorométhane	<0,5	<0,5	<0,5	<0,5	<0,5	<0,5	<0,5	/	/	20
Trichloroéthylène	1,9	<0,1	<0,1	<0,1	<0,1	<0,1	<0,1	/	10	20
Tétrachloroéthylène	130	<0,1	<0,1	<0,1	<0,1	<0,1	<0,1	/		40
Tétrachlorométhane	<0,1	<0,1	<0,1	<0,1	<0,1	<0,1	<0,1	/	/	4
1,1,1-trichloroéthane	<0,1	<0,1	<0,1	<0,1	<0,1	<0,1	<0,1	/	/	/
chloroforme	<0,1	<0,1	<0,1	3,6	<0,1	0,23	<0,1	/	100	300
chlorure de vinyle	<0,2	<0,2	<0,2	<0,2	<0,2	<0,2	<0,2	/	0,5	0,3
Hexachlorobutadiène	<0,2	<0,2	<0,2	<0,2	<0,2	<0,2	<0,2	/	/	0,6
Bromoforme	<0,2	<0,2	<0,2	<0,2	<0,2	<0,2	<0,2	/	100	100
1,2-dichloropropane	<0,2	<0,2	<0,2	<0,2	<0,2	<0,2	<0,2	/	/	/
1,3-dichloropropène	<0,20	<0,20	<0,20	<0,20	<0,20	<0,20	<0,20	/	/	/
Somme des COHV	136,4	<sd	<sd	3,76	<sd	0,38	<sd	/	/	/

<0,10	concentration< au seuil de détection	/	absence de valeur de référence
21,1	substance détectée	<sd	somme de concentrations inférieures au seuil de détection
50,6	concentration significative et/ou > valeurs de référence		

\* : Arrêté du 11 janvier 2007 "relatif aux limites et référence de qualité des eaux brutes et des eaux destinées à la consommation humaine mentionnées aux articles R.1321-2, R.1321-3, R.1321-7 et R.1321-38 du code de la santé publique "

\*\* : Directive OMS de qualité pour l'eau de boisson, édition 4 de 2011 - tableau A3.3.

**ETABLISSEMENT PUBLIC FONCIER D'ILE DE FRANCE – MARCHE n°2016.040**

**Missions d'expertises et d'études environnementales dans le domaine des Sites et Sols Pollués**

**EPFIF – 95-97 rue Pierre de Montreuil à MONTREUIL (93)**

<b>Affaire n°</b>	U2 17 093 0		<b>Mission</b>	Enquête de proximité – Recherche de puits privés			
<b>Note conception</b>	1	Version	2	<b>Date</b>	13/10/2017	<b>Chef de projet</b>	Anaïs SEBASTIAO
				<b>Rédacteur</b>	Anaïs SEBASTIAO	<b>Superviseur</b>	Bertrand GAUDIN

Les analyses mettent en évidence la présence d'une teneur supérieure à la valeur de référence pour l'eau potable en tétrachloroéthylène dans les eaux souterraines au droit du puits privé n°8 situé à environ 250 m à l'ouest du site en latéral hydraulique en cohérence avec les résultats antérieurs mesurés au droit des puits n°10 et 11 (respectivement situés à environ 200 et 150 m à l'ouest du site en latéral hydraulique). Pour rappel, ce puits n°8 est à usage d'irrigation ornementale et d'un potager.

Les 7 autres puits ne présentent pas d'impact en BTEX et COHV, seules de faibles teneurs en COHV sont mesurées au droit du puits 21 et des traces au droit du puits 23. Ces 7 puits ont permis de délimiter l'impact du site vers le sud-ouest (puits n°20), le nord-est (puits n°21) et le nord-ouest éloigné (puits n°12, 22 et 23).

Par contre, aucun puits n'a été recensé dans le cadre de cette enquête de proximité afin de délimiter l'impact en COHV hors site mesuré dans les puits n°8, n°10 et n°11 entre 100 m et 200 m à l'ouest du site d'étude. De plus, l'extension potentielle de l'impact du site vers le nord hors site n'a pas pu être vérifiée lors de cette enquête de proximité, néanmoins aucun puits n'a été repéré dans cette zone (à confirmer sur les parcelles BZ336 et BZ338 qui n'ont pas pu être visitées).

Concernant le ru, son tracé n'a pas pu être mieux défini lors de l'enquête de proximité. Pour rappel au droit du site, le ru Gobétue doit passer en limite nord d'après son tracé supposé néanmoins celui-ci n'est pas visible et son état n'est pas connu (sec, écoulement faible ?...) sur ce tronçon. Seule une portion d'une dizaine de mètres s'écoulant faiblement d'est en ouest a été repérée en août 2016 à l'extrémité sud de la parcelle BZ460 à environ 70 m en aval hydraulique du site (à l'ouest du site).

Les prélèvements déjà réalisés en 2016 et 2017 sur le Ru Gobétue ont mis en évidence une pollution en COHV. Cette dernière n'a pas pu être délimitée car aucun point plus en aval du ru n'a pu être repéré lors de l'enquête de proximité. A ce stade des connaissances, aucun usage du ru Gobétu n'est connu.

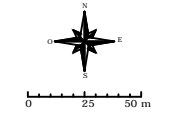
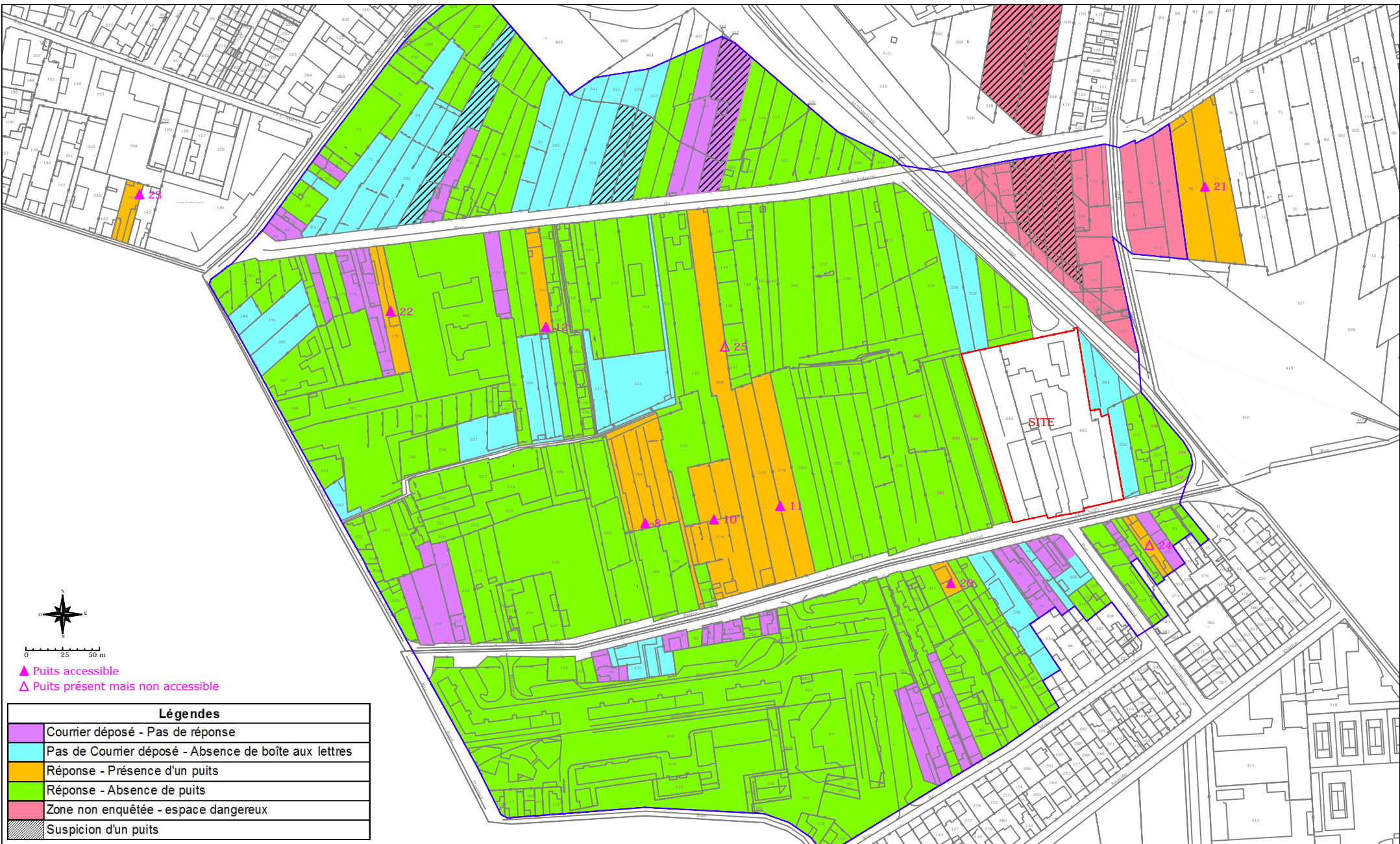
## V. RECOMMANDATIONS

Suite aux résultats de l'enquête de proximité, SUEZ REMEDIATION recommande :

- de respecter l'arrêté du maire du 15 juin 2009 (Cf. **annexe 7**) d'interdiction d'utilisation de la nappe superficielle pour des usages alimentaires et pour l'arrosage des cultures maraîchères,
- plus largement nous recommandons d'interdire tout type d'usage de l'ensemble des puits privés hors site en direction de l'ouest (impact avéré à 250 m du site non délimité) et du nord (impact à vérifier) compte tenu du type de pollution identifié dans les eaux souterraines (composés très volatils donc risque d'inhalation),
- de réaliser un nivellement de l'ensemble des puits repérés par un géomètre expert afin notamment d'affiner le sens d'écoulement des eaux souterraines sur le périmètre d'étude,
- d'intégrer au réseau de surveillance du site d'étude les 6 nouveaux puits localisés (n°8, 12, 20, 21, 22, 23) et de réaliser des prélèvements de ces puits lors de la prochaine campagne en octobre 2017 afin de confirmer les résultats d'analyses de juin 2017.

# ANNEXES





▲ Puits accessible  
 △ Puits présent mais non accessible

Légendes	
	Courrier déposé - Pas de réponse
	Pas de Courrier déposé - Absence de boîte aux lettres
	Réponse - Présence d'un puits
	Réponse - Absence de puits
	Zone non enquêtée - espace dangereux
	Suspicion d'un puits



Agence Ile-de-France / Nord  
 15 route du bassin numéro 5 1, rue Malfidano  
 92230 GENNEVILLIERS 62950 NOYELLES-GODAULT  
 Tél: 01.55.17.15.00 Tél: 03.91.84.72.60  
 Fax: 01.55.17.15.01 Fax: 03.91.84.72.61

### Enquête de proximité

EPFIF – 95-97 rue Pierre de Montreuil – MONTREUIL (93)

Echelle  
 Affaire  
 Dessiné par  
 Vérifié par  
 Date  
 Référence  
 Version

cf. plan  
 U2170880  
 Dominique Montay  
 Anais Sebastiao  
 05/09/17  
 DIAG  
 0

ANNEXE  
**1**  
 FIGURE  
 -

## Annexe 2 : Tableau de résultats de l'enquête de proximité





Nom CP	Site - Client / Ville	N°batpro
Anais Sebastiao	EPFIF - 95-97 rue Pierre de Montreuil - MONTREUIL (93)	U2170930

Date de l'enquête : 21, 22 et 23 juin 2017

Taux de réponse :

% "nb réponse / nb "sites" visités" 74,21

Synthèse des résultats :

Absence de puits	101
Présence de puits utilisés	6
Présence de puits non utilisés	4
Absence d'information	66
Suspicion de puits	4

Nombre de personnes ayant répondu :

Nombre de réponse le jour de l'EP	107
Nombre de courriers déposés	32
Nombre de retours courriers	4
Pas de courriers déposés	42

Nombre de "sites" visités (dont les questionnaires déposés) :

159

Nombre de "sites" non visités :

22

Nombre de personnes ayant répondu (positif et négatif) :

118

N° PARCELLE CADASTRALE REF PLAN	LOCALISATION (numéro)	LOCALISATION (adresse)	COMMUNE	USAGE DES SOLS (habitation, commerce, industrie...)	PERSONNE PRESENTE (OUI/NON)	REFUS DE REPOSE (si présente) (OUI/NON)	RETOUR COURRIER OU MAIL (date), si absent jour EP (OUI/NON)	PUITS (OUI/NON/INCONNU)	ACCESSIBILITE DE L'OUVRAGE (OUI/NON/INCONNU)	UTILISATION DE L'OUVRAGE (OUI/NON/INCONNU)	TYPE D'USAGE (boisson/irrigation, abreuvement, piscine...)	CIBLES A RISQUES ? (enfant, potager, piscine...)	PRÉLÈVEMENT REALISÉ (OUI/NON)	POSITION HYDRAULIQUE / SITE (latéral, amont, aval...)	VULNERABILITE (OUI/NON)	REMARQUE
BZ253	107	rue Pierre de Montreuil	MONTREUIL	HABITATION	OUI	NON		NON								
BZ251	105	rue Pierre de Montreuil	MONTREUIL	HABITATION	NON		OUI	NON								CONTACT PAR TELEPHONE LE 23/06/2017
BZ535	146	rue de la Nouvelle France	MONTREUIL	ESPACE VERT	NON			NON								
BZ536	/	rue de la Nouvelle France	MONTREUIL	ESPACE VERT	NON			NON								
BZ452	107	rue Pierre de Montreuil	MONTREUIL	ESPACE VERT	NON			NON								
BZ250	103	rue Pierre de Montreuil	MONTREUIL	FRICHE	NON		PAS DE BOITE AUX LETTRES	INCONNU								
BZ384	/	rue de la Nouvelle France	MONTREUIL	FRICHE	NON		PAS DE BOITE AUX LETTRES	INCONNU								
CD21	104	rue Pierre de Montreuil	MONTREUIL	HABITATION	OUI	NON		NON								
CD24	100	rue Pierre de Montreuil	MONTREUIL	HABITATION	OUI	NON		NON								
CD273	98	rue Pierre de Montreuil	MONTREUIL	HABITATION	NON		OUI	NON								CONTACT PAR TELEPHONE LE 23/06/2017
CD28 (puits 24)	96	rue Pierre de Montreuil	MONTREUIL	HABITATION	OUI	NON		OUI	NON	NON						PUITS 24 : POMPE ROUILLEE ET PUIITS SOUS UNE TERRASSE
CD29	94	rue Pierre de Montreuil	MONTREUIL	HABITATION	OUI	NON		NON								
CD32	92	rue Pierre de Montreuil	MONTREUIL	HABITATION	NON		EN ATTENTE	INCONNU								
CD33	90	rue Pierre de Montreuil	MONTREUIL	HABITATION	OUI	NON		NON								
CD327 / CD329 / CD312	10 et 12	rue Marcel Largillière	MONTREUIL	HABITATION	OUI	NON		NON								
CD432	6	rue Marcel Largillière	MONTREUIL	HABITATION	NON		PAS DE BOITE AUX LETTRES	INCONNU								
CD431 / CD 38	2-4 82-86	rue Marcel Largillière rue Pierre de Montreuil	MONTREUIL	HABITATION	NON		EN ATTENTE	INCONNU								
CD310	80	rue Pierre de Montreuil	MONTREUIL	HABITATION	NON		EN ATTENTE	INCONNU								
CD44 / CD45	76-78	rue Pierre de Montreuil	MONTREUIL	HABITATION	NON		EN ATTENTE	INCONNU								
CD52	74	rue Pierre de Montreuil	MONTREUIL	HABITATION	NON		EN ATTENTE	INCONNU								
CD51	72	rue Pierre de Montreuil	MONTREUIL	HABITATION	NON		EN ATTENTE	INCONNU								
CD336	68	rue Pierre de Montreuil	MONTREUIL	HABITATION	NON		PAS DE BOITE AUX LETTRES	INCONNU								
CD54 / CD321 / CD333 / CD332 / CD295 / CD296 / CD59 CD60 / CD325	21-29 66	rue de la mare à l'âne rue Pierre de Montreuil	MONTREUIL	HABITATION / TERRAIN DE SPORT	OUI	NON		NON								
CD323 (puits 20) / CD334	62	rue Pierre de Montreuil	MONTREUIL	HABITATION	OUI	NON		OUI	OUI	OUI	IRRIGATION	ORNEMENTAL	OUI	AMONT LATERAL	OUI	PUITS 20 / PRELEVEMENT EN SORTIE DE POMPE
CD322	/	rue Pierre de Montreuil	MONTREUIL	HABITATION	OUI	NON		NON								
CD331 et CD324	58/60	rue Pierre de Montreuil	MONTREUIL	HABITATION	OUI	NON		NON								
CD231 / CD343 / CD232	54 et 56	rue Pierre de Montreuil	MONTREUIL	HABITATION	OUI	NON		NON								
CD215	198	rue de la mare à l'âne	MONTREUIL	HABITATION	NON		EN ATTENTE	INCONNU								
CD63 / CD341 / CD64	19	rue de la mare à l'âne	MONTREUIL	HABITATION	NON		EN ATTENTE	INCONNU								
CD340	17	rue de la mare à l'âne	MONTREUIL	HABITATION	OUI	NON		NON								
CD218 / CD68 / CD69	15	rue de la mare à l'âne	MONTREUIL	HABITATION	NON		EN ATTENTE	INCONNU								
CD129	1 39	rue de la mare à l'âne rue Lenain de Tillemont	MONTREUIL	HABITATION	OUI	NON		NON								
CD128	37	rue Lenain de Tillemont	MONTREUIL	COMMERCE	OUI	NON		NON								
CD450 / CD419 / CD418 / CD82 / CD107	2 à 22 et 24 à 26 18-38-48-50 5B 27 et 31 1 à 4	impasse André Messager rue Pierre de Montreuil rue de la mare à l'âne rue Lenain de Tillemont allée Montaigne	MONTREUIL	HABITATION	OUI	NON		NON								
CD462 / CD456 / CD455	27	rue Lenain de Tillemont	MONTREUIL	LIEU DE CULTE	OUI	NON		NON								
CD389 CD387 CD461 CD457 CD458 CD460 CD459 CD385	7 et 11 27-3 42	rue de la mare de l'âne rue Lenain de Tillemont rue Pierre de Montreuil	MONTREUIL	MAISON DE RETRAITE	OUI	NON		NON								



Nom CP	Site - Client / Ville	N°batpro
Anais Sebastiao	EPFIF - 95-97 rue Pierre de Montreuil - MONTREUIL (93)	U2170930

Date de l'enquête : 21, 22 et 23 juin 2017

Taux de réponse :

% "nb réponse / nb "sites" visités"  
74,21

Synthèse des résultats :

Nombre de personnes ayant répondu :

Nombre de "sites" visités (dont les questionnaires déposés) :

159

Nombre de "sites" non visités :

22

Nombre de personnes ayant répondu (positif et négatif) :

118

Absence de puits	101	Puits accessibles	8	Nombre de réponse le jour de l'EP	107
Présence de puits utilisés	6	Puits accessibles et utilisés	6	Nombre de courriers déposés	32
Présence de puits non utilisés	4	Puits non accessibles	2	Nombre de retours courriers	4
Absence d'information	66			Pas de courriers déposés	42
Suspicion de puits	4				

N° PARCELLE CADASTRALE REF PLAN	LOCALISATION (numéro)	LOCALISATION (adresse)	COMMUNE	USAGE DES SOLS (habitation, commerce, industrie...)	PERSONNE PRESENTE (OUI/NON)	REFUS DE REPOSE (si présente) (OUI/NON)	RETOUR COURRIER OU MAIL (date), si absent jour EP (OUI/NON)	PUITS (OUI/NON/INCONNU)	ACCESSIBILITÉ DE L'OUVRAGE (OUI/NON/INCONNU)	UTILISATION DE L'OUVRAGE (OUI/NON/INCONNU)	TYPE D'USAGE (boisson/irrigation, abreuvement, piscine...)	CIBLES A RISQUES ? (enfant, potager, piscine...)	PRÉLEVEMENT REALISÉ (OUI/NON)	POSITION HYDRAULIQUE / SITE (latéral, amont, aval...)	VULNERABILITE (OUI/NON)	REMARQUE
CD240	40	rue Pierre de Montreuil	MONTREUIL	HABITATION	OUI	NON		NON								
CD79	38	rue Pierre de Montreuil	MONTREUIL	HABITATION	NON		EN ATTENTE	INCONNU								
CD224	36	rue Pierre de Montreuil	MONTREUIL	HABITATION	OUI	NON		NON								
CD80	34	rue Pierre de Montreuil	MONTREUIL	HABITATION	NON		EN ATTENTE	INCONNU								
CD81	32	rue Pierre de Montreuil	MONTREUIL	HABITATION	NON		EN ATTENTE	INCONNU								
CD83	28	rue Pierre de Montreuil	MONTREUIL	HABITATION	NON		EN ATTENTE	INCONNU								
CD435	22 et 26	rue Pierre de Montreuil	MONTREUIL	HABITATION	NON		PAS DE BOITE AUX LETTRES	INCONNU								
CD90	20	rue Pierre de Montreuil	MONTREUIL	HABITATION	NON		EN ATTENTE	INCONNU								
CD91	18	rue Pierre de Montreuil	MONTREUIL	HABITATION	OUI	NON		NON								
CD115 / CD445	23 et 25	rue Lenain de Tillemont	MONTREUIL	HABITATION	NON		EN ATTENTE	INCONNU								
CD444	23	rue Lenain de Tillemont	MONTREUIL	HABITATION	NON		PAS DE BOITE AUX LETTRES	INCONNU								
CD113	21	rue Lenain de Tillemont	MONTREUIL	HABITATION	NON		EN ATTENTE	INCONNU								
CD112	1B	rue Paul Doumer	MONTREUIL	HABITATION	OUI	NON		NON								
BZ269	31	rue Saint Just	MONTREUIL	HABITATION	NON		OUI	NON								REPONSE PAR MAIL LE 23/06/2017
BZ203 / BZ204 / BZ205	25 - 27 - 29	rue Saint Just	MONTREUIL	FRICHE	OUI	NON		NON								
BZ202	23	rue Saint Just	MONTREUIL	FRICHE	NON		PAS DE BOITE AUX LETTRES	INCONNU								
BZ201	21	rue Saint Just	MONTREUIL	FRICHE	NON		PAS DE BOITE AUX LETTRES	INCONNU								
BZ200 / BZ198 / BZ199	19	rue Saint Just	MONTREUIL	ENTREPRISE	OUI	NON		NON								PRESENCE D'UN PUISAR
BZ507/ BZ188	17	rue Saint Just	MONTREUIL	ENTREPRISE	OUI	NON		NON								
BZ187	9	rue Saint Just	MONTREUIL	GARAGE	OUI	NON		NON								
BZ186	7	rue Saint Just	MONTREUIL	ESPACE VERT	NON		PAS DE BOITE AUX LETTRES	INCONNU								
BZ185	5	rue Saint Just	MONTREUIL	FRICHE	NON		PAS DE BOITE AUX LETTRES	INCONNU								
BZ184	3	rue Saint Just	MONTREUIL	HABITATION PRECAIRE	NON		PAS DE BOITE AUX LETTRES	INCONNU								
BZ183	2	rue de Saint Antoine	MONTREUIL	HABITATION PRECAIRE	OUI	NON		NON								
BZ182	4	rue de Saint Antoine	MONTREUIL	HABITATION	OUI	NON		NON								
BZ181	6	rue de Saint Antoine	MONTREUIL	HABITATION	NON		EN ATTENTE	INCONNU								
BZ180 / BZ179	08-oct	rue de Saint Antoine	MONTREUIL	ENTREPRISE	OUI	NON		NON								
BZ178	12	rue de Saint Antoine	MONTREUIL	HABITATION	NON		EN ATTENTE	INCONNU								
BZ509	12B	rue de Saint Antoine	MONTREUIL	HABITATION	NON		EN ATTENTE	INCONNU								
BZ508	14	rue de Saint Antoine	MONTREUIL	HABITATION	NON		EN ATTENTE	INCONNU								
BZ176 (puits 22)	16	rue de Saint Antoine	MONTREUIL	HABITATION	OUI	NON		OUI	OUI	IRRIGATION	ORNEMENTAL	OUI	LATERAL	OUI	PUITS 22 / PRELEVEMENT EN SORTIE DE POMPE	
BZ465	18	rue de Saint Antoine	MONTREUIL	ASSOCIATION	OUI	NON		NON								
BZ196 / BZ195	15 32 et 32B	Impasse Gobetue	MONTREUIL	HABITATION	OUI	NON		NON								
BZ197	-	Impasse Gobetue	MONTREUIL	FRICHE	NON		PAS DE BOITE AUX LETTRES	INCONNU								
BZ228 / BZ227 / BZ226 / BZ225 / BZ224 / BZ223 / BZ222 / BZ221 / BZ220	-	Impasse Gobetue	MONTREUIL	JARDIN	OUI	NON		NON								
BZ219	49	rue Pierre de Montreuil	MONTREUIL	FRICHE	OUI	NON		NON								



Nom CP	Site - Client / Ville	N°batpro
Anais Sebastiao	EPFIF - 95-97 rue Pierre de Montreuil - MONTREUIL (93)	UZ170930

Date de l'enquête : 21, 22 et 23 juin 2017

Taux de réponse :

% "nb réponse / nb "sites" visités"

74,21

Synthèse des résultats :

Absence de puits	101
Présence de puits utilisés	6
Présence de puits non utilisés	4
Absence d'information	66
Suspicion de puits	4

Nombre de personnes ayant répondu :

Nombre de réponse le jour de l'EP	107
Nombre de courriers déposés	32
Nombre de retours courriers	4
Pas de courriers déposés	42

Nombre de "sites" visités (dont les questionnaires déposés) :

159

Nombre de "sites" non visités :

22

Nombre de personnes ayant répondu (positif et négatif) :

118

N° PARCELLE CADASTRALE REF PLAN	LOCALISATION (numéro)	LOCALISATION (adresse)	COMMUNE	USAGE DES SOLS (habitation, commerce, industrie...)	PERSONNE PRESENTE (OUI/NON)	REFUS DE REPONSE (si présente) (OUI/NON)	RETOUR COURRIER OU MAIL (date), si absent jour EP (OUI/NON)	PUITS (OUI/NON/INCONNU)	ACCESSIBILITÉ DE L'OUVRAGE (OUI/NON/INCONNU)	UTILISATION DE L'OUVRAGE (OUI/NON/INCONNU)	TYPE D'USAGE (boisson/irrigatio n, abreuvage, piscine...)	CIBLES A RISQUES ? (enfant, potager, piscine...)	PRÉLÈVEMENT REALISÉ (OUI/NON)	POSITION HYDRAULIQUE / SITE (latéral, amont, aval...)	VULNERABILITE (OUI/NON)	REMARQUE
BZ218	61	rue Pierre de Montreuil	MONTREUIL	FRICHE	OUI	NON		NON								
BZ217 et BZ216	57-59	rue Pierre de Montreuil	MONTREUIL	GARAGE	OUI	NON		NON								
BZ215 / BZ489	55	rue Pierre de Montreuil	MONTREUIL	HABITATION	OUI	NON		NON								
BZ490	53	rue Pierre de Montreuil	MONTREUIL	HABITATION	OUI	NON		NON								
BZ213	47	rue Pierre de Montreuil	MONTREUIL	HABITATION PRECAIRE	OUI	NON		NON								
BZ457	45	rue Pierre de Montreuil	MONTREUIL	HABITATION	NON		EN ATTENTE	INCONNU								
BZ456 / BZ209 / BZ208	41-43	rue Pierre de Montreuil	MONTREUIL	GARAGE	NON		EN ATTENTE	INCONNU								
BZ207	-	Impasse Gobetue	MONTREUIL	ENTREPRISE	OUI	NON		NON								
BZ210	8	Impasse Gobetue	MONTREUIL	HABITATION	NON		OUI	NON								PUITS COMBLE REPONSE PAR COURRIER LE 29/06/2017
BZ211	10	Impasse Gobetue	MONTREUIL	HABITATION	OUI	NON		NON								
BZ229	63	rue Pierre de Montreuil	MONTREUIL	JARDIN	OUI	NON		NON								
BZ158	2 à 14	Villa Saint Antoine	MONTREUIL	HABITATION	OUI	NON		NON								
BZ159	12	Villa Saint Antoine	MONTREUIL	HABITATION	OUI	NON		NON								
BZ160	10	Villa Saint Antoine	MONTREUIL	HABITATION	OUI	NON		NON								
BZ161	8	Villa Saint Antoine	MONTREUIL	JARDIN	OUI	NON		NON								
BZ511	27	Impasse Gobétue	MONTREUIL	JARDIN	OUI	NON		NON								
BZ165	25	Impasse Gobétue	MONTREUIL	JARDIN	OUI	NON		NON								
BZ166	21	Impasse Gobétue	MONTREUIL	JARDIN	NON		PAS DE BOITE AUX LETTRES	INCONNU								
BZ169	31	Impasse Gobétue	MONTREUIL	HABITATION	OUI	NON		NON								
BZ168	32	rue de Saint Antoine	MONTREUIL	ENTREPRISE	NON		EN ATTENTE	INCONNU								
BZ167	34	rue de Saint Antoine	MONTREUIL	ENTREPRISE	OUI	NON		NON								
BZ510 (puits 12)	36	rue de Saint Antoine	MONTREUIL	HABITATION/ASSOCIATION	OUI	NON		OUI	OUI	OUI	IRRIGATION	ARBRES FRUITIERS	OUI	LATERAL	OUI	PUITS 12 / PRESENCE FREQUENTE D'ENFANTS
BZ163	38	rue de Saint Antoine	MONTREUIL	HABITATION PRECAIRE	OUI	NON		NON								
BZ162	2	Villa Saint Antoine	MONTREUIL	HABITATION	OUI	NON		NON								
BZ156	40	rue de Saint Antoine	MONTREUIL	HABITATION	OUI	NON		NON								
BZ155	42	rue de Saint Antoine	MONTREUIL	HABITATION	OUI	NON		NON								
BZ154	44	rue de Saint Antoine	MONTREUIL	HABITATION PRECAIRE	OUI	NON		NON								
BZ157	11	Villa Saint Antoine	MONTREUIL	FRICHE	NON		PAS DE BOITE AUX LETTRES	INCONNU								
BZ153	46	rue de Saint Antoine	MONTREUIL	HABITATION PRECAIRE	OUI	NON		NON								
BZ152	48	rue de Saint Antoine	MONTREUIL	EIFPAGE TRAVAUX PUBLIC	OUI	NON		NON								
BZ151	50	rue de Saint Antoine	MONTREUIL	FRICHE	NON		PAS DE BOITE AUX LETTRES	INCONNU								
BZ150 / BZ149 / BZ235 / BZ147 / BZ146	52-54-56-58	rue de Saint Antoine	MONTREUIL	NEGOCIANT EN BOIS	OUI	NON		NON								
BZ458 (puits 25)	56	rue de Saint Antoine	MONTREUIL	NEGOCIANT EN BOIS	OUI	NON		OUI	NON	NON			NON	AVAL LATERAL	OUI	PUITS 25 - RECOUVERT PAR DES BLOCS DE PLANCHE DE BOIS
BZ394 (puits 8)	67-69	rue Pierre de Montreuil	MONTREUIL	JARDIN	OUI	NON		OUI	OUI	OUI	IRRIGATION	ORNEMENTAL / POTAGER	OUI	LATERAL	OUI	PUITS 8 : PEU D'EAU DANS LE PUIITS
BZ231	67	rue Pierre de Montreuil	MONTREUIL	ASSOCIATION	OUI	NON		NON								
BZ389	65	rue Pierre de Montreuil	MONTREUIL	THEATRE	OUI	NON		NON								



Nom CP	Site - Client / Ville	N°batpro
Anaïs Sebastiao	EPPIF - 95-97 rue Pierre de Montreuil - MONTREUIL (93)	UZ170930

Date de l'enquête : 21, 22 et 23 juin 2017

Taux de réponse :

% "nb réponse / nb "sites" visités"

74,21

Synthèse des résultats :

Nombre de personnes ayant répondu :

Nombre de "sites" visités (dont les questionnaires déposés) :

159

Nombre de "sites" non visités :

22

Nombre de personnes ayant répondu (positif et négatif) :

118

Absence de puits	101	Puits accessibles	8	Nombre de réponse le jour de l'EP	107
Présence de puits utilisé	6	Puits accessibles et utilisés	6	Nombre de courriers déposés	32
Présence de puits non utilisé	4	Puits non accessibles	2	Nombre de retours courriers	4
Absence d'information	66			Pas de courriers déposés	42
Suspicion de puits	4				

N° PARCELLE CADASTRALE REF PLAN	LOCALISATION (numéro)	LOCALISATION (adresse)	COMMUNE	USAGE DES SOLS (habitation, commerce, industrie...)	PERSONNE PRESENTE (OUI/NON)	REFUS DE REPONSE (si présente) (OUI/NON)	RETOUR COURRIER OU MAIL (date), si absent jour EP (OUI/NON)	PUITS (OUI/NON/INCONNU)	ACCESSIBILITE DE L'OUVRAGE (OUI/NON/INCONNU)	UTILISATION DE L'OUVRAGE (OUI/NON/INCONNU)	TYPE D'USAGE (boisson/irrigation, abreuvement, piscine...)	CIBLES A RISQUES ? (enfant, potager, piscine...)	PRÉLÈVEMENT RÉALISÉ (OUI/NON)	POSITION HYDRAULIQUE / SITE (latéral, amont, aval...)	VULNERABILITE (OUI/NON)	REMARQUE
BZ234 (puits 10)	71	rue Pierre de Montreuil	MONTREUIL	ASSOCIATION				OUI	OUI	NON			NON	LATERAL	OUI	PUITS 10 : DÉJÀ REPERÉ ET DÉJÀ SUIVI
BZ395	69	rue Pierre de Montreuil	MONTREUIL	ASSOCIATION	OUI	NON		NON								
BZ143 / BZ144 / BZ145	58	rue de Saint Antoine	MONTREUIL	FRICHE	OUI	NON		NON								
BZ237 / BZ238 (puits 11)	77	rue Pierre de Montreuil	MONTREUIL	JARDIN				OUI	OUI	NON	INCONNU	INCONNU	NON	LATERAL	OUI	PUITS 11 : DÉJÀ REPERÉ ET DÉJÀ SUIVI POTENTIELLEMENT IRRIGATION
BZ142	60	rue de Saint Antoine	MONTREUIL	HABITATION	OUI	NON		NON								
BZ141	62	rue de Saint Antoine	MONTREUIL	JARDIN	OUI	NON		NON								
BZ140	62B	rue de Saint Antoine	MONTREUIL	JARDIN	OUI	NON		NON								
BZ260	-	rue Pierre de Montreuil	MONTREUIL	FRICHE	OUI	NON		NON								
BZ239	-	rue Pierre de Montreuil	MONTREUIL	FRICHE	OUI	NON		NON								
BZ240	-	rue Pierre de Montreuil	MONTREUIL	FRICHE	OUI	NON		NON								
BZ460	64	rue de Saint Antoine	MONTREUIL	FRICHE	OUI	NON		NON								
BZ137	68	rue de Saint Antoine	MONTREUIL	HABITATION PRECAIRE / JARDIN	OUI	NON		NON								
BZ136	70	rue de Saint Antoine	MONTREUIL	JARDIN	OUI	NON		NON								
BZ135	72	rue de Saint Antoine	MONTREUIL	HABITATION PRECAIRE	OUI	NON		NON								
BZ271	76	rue de Saint Antoine	MONTREUIL	FRICHE	OUI	NON		NON								
BZ334	76B	rue de Saint Antoine	MONTREUIL	JARDIN	OUI	NON		NON								
BZ336	78	rue de Saint Antoine	MONTREUIL	JARDIN	NON		PAS DE BOITE AUX LETTRES	INCONNU								
BZ338	80	rue de Saint Antoine	MONTREUIL	JARDIN	NON		PAS DE BOITE AUX LETTRES	INCONNU								
BZ340	82	rue de Saint Antoine	MONTREUIL	JARDIN	OUI	NON		NON								
BZ330	83	rue Pierre de Montreuil	MONTREUIL	JARDIN	OUI	NON		NON								
BZ242	85	rue Pierre de Montreuil	MONTREUIL	FRICHE	OUI	NON		NON								
BZ231	87	rue Pierre de Montreuil	MONTREUIL	CIRQUE / HABITATION PRECAIRE	OUI	NON		NON								
BZ243 et BZ244	91	rue Pierre de Montreuil	MONTREUIL	MAISON DES MURS A PECHES	OUI	NON		NON								
CJ78 / CJ77 (puits 21)	96	rue de la Nouvelle France	MONTREUIL	HORTICULTURE	OUI	NON		OUI	OUI	OUI	IRRIGATION	HORTICULTURE	OUI	AVAL LATERAL	OUI	PUITS 21 : REPERÉ HORS DE L'EMPRISE DE L'ENQUETE PRELEVEMENT EN SORTIE DE POMPE
BZ425 / BZ433 / BZ434 / BZ369	45-47	rue de Saint Antoine	MONTREUIL	FRICHE	OUI	NON		NON								
BZ549	43	rue de Saint Antoine	MONTREUIL	HABITATION PRECAIRE	OUI	NON		NON								
BZ552 / BZ551	41	rue de Saint Antoine	MONTREUIL	HABITATION PRECAIRE	OUI	NON		NON								
BZ548 / BZ547	39	rue de Saint Antoine	MONTREUIL	FRICHE	OUI	NON		NON								
BZ545 / BZ546	37	rue de Saint Antoine	MONTREUIL	FRICHE	OUI	NON		NON								
BZ543 / BZ544	35	Villa Saint Antoine	MONTREUIL	HABITATION PRECAIRE / FRICHE	NON		EN ATTENTE	SUSPICION								
BZ559 et BZ560 EST	29	rue de Saint Antoine	MONTREUIL	HABITATION PRECAIRE / FRICHE	NON		EN ATTENTE	INCONNU								
BZ559 et BZ560 OUEST	29	rue de Saint Antoine	MONTREUIL	HABITATION PRECAIRE / FRICHE	OUI	NON		NON								
BZ557 / BZ558 / BZ556 / BZ555 / BZ553 / BZ554 / BZ541 / BZ542 / BZ91	19-21-23-25-27	rue de Saint Antoine	MONTREUIL	PETIT BOIS	NON		PAS DE BOITE AUX LETTRES	INCONNU								
BZ90	17	rue de Saint Antoine	MONTREUIL	HABITATION PRECAIRE	OUI	NON		NON								
BZ89	15B	rue de Saint Antoine	MONTREUIL	HABITATION	OUI	NON		NON								
BZ88	15	rue de Saint Antoine	MONTREUIL	HABITATION	OUI	NON		NON								



Nom CP	Site - Client / Ville	N°batpro
Anaïs Sebastiao	EPFIF - 95-97 rue Pierre de Montreuil - MONTREUIL (93)	UZ170930

Date de l'enquête : 21, 22 et 23 juin 2017

Taux de réponse :

% "nb réponse / nb "sites" visités"

74,21

Synthèse des résultats :

Absence de puits	101	Puits accessibles	8
Présence de puits utilisé	6	Puits accessibles et utilisés	6
Présence de puits non utilisé	4	Puits non accessibles	2
Absence d'information	66		
Suspicion de puits	4		

Nombre de personnes ayant répondu :

Nombre de réponse le jour de l'EP	107
Nombre de courriers déposés	32
Nombre de retours courriers	4
Pas de courriers déposés	42

Nombre de "sites" visités (dont les questionnaires déposés) :

159

Nombre de "sites" non visités :

22

Nombre de personnes ayant répondu (positif et négatif) :

118

N° PARCELE CADASTRALE REF PLAN	LOCALISATION (numéro)	LOCALISATION (adresse)	COMMUNE	USAGE DES SOLS (habitation, commerce, industrie...)	PERSONNE PRESENTE (OUI/NON)	REFUS DE REPONSE (si présente) (OUI/NON)	RETOUR COURRIER OU MAIL (date), si absent jour EP (OUI/NON)	PUITS (OUI/NON/INCONNU)	ACCESSIBILITE DE L'OUVRAGE (OUI/NON/INCONNU)	UTILISATION DE L'OUVRAGE (OUI/NON/INCONNU)	TYPE D'USAGE (boisson/irrigation, abreuvage, piscine...)	CIBLES A RISQUES ? (enfant, potager, piscine...)	PRÉLEVEMENT REALISÉ (OUI/NON)	POSITION HYDRAULIQUE / SITE (latéral, amont, aval...)	VULNERABILITE (OUI/NON)	REMARQUE
BZ87	13B	rue de Saint Antoine	MONTREUIL	HABITATION	OUI	NON		NON								
BZ86	13	rue de Saint Antoine	MONTREUIL	HABITATION	NON		EN ATTENTE	INCONNU								
BZ85	11	rue de Saint Antoine	MONTREUIL	FRICHE	NON		PAS DE BOITE AUX LETTRES	SUSPICION								
BZ262 / BZ84 / BZ83 / BZ77	3-7-9	rue de Saint Antoine	MONTREUIL	PETIT BOIS	NON		PAS DE BOITE AUX LETTRES	INCONNU								
BZ329 et BZ402	168	rue de Rosny	MONTREUIL	HABITATION PRECAIRE	OUI	NON		NON								
BZ72	160	rue de Rosny	MONTREUIL	HABITATION PRECAIRE	OUI	NON		NON								
BZ71	162	rue de Rosny	MONTREUIL	FRICHE	OUI	NON		NON								
BZ290 / BZ289 / BZ288 / BZ399	164 et 166	rue de Rosny	MONTREUIL	HABITATION PRECAIRE	OUI	NON		NON								
BZ81 / BZ80 / BZ79	142B	rue de Rosny	MONTREUIL	HABITATION	NON		EN ATTENTE	INCONNU								
BZ78	144	rue de Rosny	MONTREUIL	HABITATION	OUI	NON		NON								
BZ76	148	rue de Rosny	MONTREUIL	HABITATION	OUI	NON		NON								
BZ75	150	rue de Rosny	MONTREUIL	HABITATION	NON		EN ATTENTE	INCONNU								
BZ74	152	rue de Rosny	MONTREUIL	HABITATION	OUI	NON		NON								
BZ73	154	rue de Rosny	MONTREUIL	ZONE DE STOCKAGE MAIRIE	OUI	NON		NON								
T144 (puits 23)	77	rue Danton	MONTREUIL	HABITATION	OUI	NON		OUI	OUI	OUI	IRRIGATION	POTAGER	OUI	LATERAL	OUI	PUITS 23 : REPERÉ HORS DE L'EMPRISE DE L'ENQUETE PRELEVEMENT EN SORTIE DE POMPE
BZ467 et BZ517	57 30	rue de Saint Antoine rue de la Nouvelle France	MONTREUIL	HABITATION/JARDIN				SUSPICION								NON ENQUETEE SUR RECOMMANDATION DE LA MAIRIE
BZ446	-	rue de la Nouvelle France	MONTREUIL	HABITATION PRECAIRE/ JARDIN				INCONNU								ZONE NON ENQUETEE SUR RECOMMANDATION DE LA MAIRIE
BZ530	-	rue de la Nouvelle France	MONTREUIL	HABITATION PRECAIRE/ JARDIN				INCONNU								
BZ531	-	rue de la Nouvelle France	MONTREUIL	HABITATION PRECAIRE/ JARDIN				INCONNU								
BZ534	-	rue de la Nouvelle France	MONTREUIL	HABITATION PRECAIRE/ JARDIN				INCONNU								
BZ442	-	rue de la Nouvelle France	MONTREUIL	HABITATION PRECAIRE/ JARDIN				INCONNU								
BZ532	-	rue de la Nouvelle France	MONTREUIL	HABITATION PRECAIRE/ JARDIN				INCONNU								
BZ533	-	rue de la Nouvelle France	MONTREUIL	HABITATION PRECAIRE/ JARDIN				INCONNU								
BZ528	84	rue de Saint Antoine	MONTREUIL	HABITATION PRECAIRE/ JARDIN				INCONNU								
BZ525	-	rue de Saint Antoine	MONTREUIL	HABITATION PRECAIRE/ JARDIN				INCONNU								
BZ436	-	rue de Saint Antoine	MONTREUIL	HABITATION PRECAIRE/ JARDIN				INCONNU								
BZ526	-	rue de Saint Antoine	MONTREUIL	HABITATION PRECAIRE/ JARDIN				INCONNU								
BZ529	84	rue de Saint Antoine	MONTREUIL	HABITATION PRECAIRE/ JARDIN				INCONNU								
BZ527	84	rue de Saint Antoine	MONTREUIL	HABITATION PRECAIRE/ JARDIN				SUSPICION								
BZ386	-	rue de Saint Antoine	MONTREUIL	HABITATION PRECAIRE/ JARDIN				INCONNU								
BZ385	88	rue de Saint Antoine	MONTREUIL	HABITATION PRECAIRE/ JARDIN				INCONNU								
BZ125	90	rue de Saint Antoine	MONTREUIL	HABITATION PRECAIRE/ JARDIN				INCONNU								
CJ82	75	rue de la Nouvelle France	MONTREUIL	HABITATION PRECAIRE/ JARDIN				INCONNU								
CJ81	77	rue de la Nouvelle France	MONTREUIL	HABITATION PRECAIRE/ JARDIN				INCONNU								
CJ319	79	rue de la Nouvelle France	MONTREUIL	HABITATION PRECAIRE/ JARDIN				INCONNU								
CJ178	92	rue de la Nouvelle France	MONTREUIL	HABITATION PRECAIRE/ JARDIN				INCONNU								
CJ79	94	rue de la Nouvelle France	MONTREUIL	HABITATION PRECAIRE/ JARDIN				INCONNU								

## Annexe 3 : Reportage photographique des puits





Puits 8



Puits 10



Puits 11



Puits 12





Puits 20



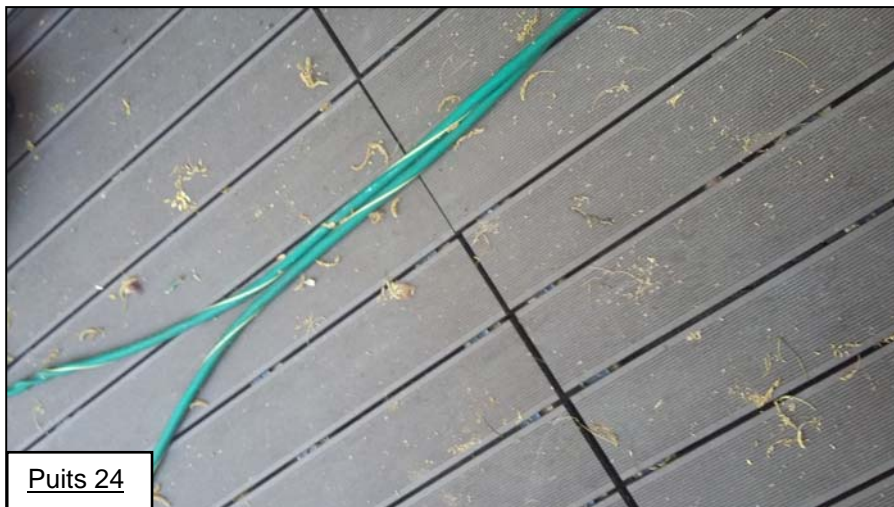
Puits 21



Accès au Puits 22



Puits 23



## Annexe 4 : Fiches de prélèvements d'eau

**IDENTIFICATION**

DATE : 22/06/2017

OPERATEUR : HD

T° AIR : 37 °C

**REFERENCE DE L'OUVRAGE :** *Puits n°8*
**DONNEES TECHNIQUES**
**POINT DE REPERE UTILISE ?**
 rehausse **OU**  Sommet de capot

 Quelle est la hauteur capot par rapport au sol ou la rehausse ? *---* mètres

 Ouvrage :  Verrouillé  Non verrouillé

 Vérification localisation sur plan :  correcte  à corriger

 Profondeur de l'ouvrage : *3,42* mètres

si besoin aide au repérage (photographie / schéma côté/ ...):

 Niveau d'eau **avant** purge : *3,11* mètres

 Hauteur de la colonne d'eau : *0,31* mètres

 Ø Int de l'ouvrage : *1200* mm

Volume d'eau dans l'ouvrage : litres

 Niveau de produit : *✓* mètres

 ↳ Épaisseur (flottant) :  *---* cm  Film (~ 1à 2 mm)

 ↳ Épaisseur (coulant) :  *---* cm  Film (~ 1à 2 mm)

**PURGE : PARAMETRES DE POMPAGE**

 Début de la purge : *h* Prof. mise en place pompe :  Variable  Fixe : mètres

*PAS DE PURGE*

 Type de pompe :  Waterra  Grundfoss  12 V *---* étage(s)  12 V - 5 étages  Péristaltique  *---*

 Eaux de purge:  Filtration CA sur site  Rejet EU du site  Stockage en conteneur pour gestion ultérieure  *---*

 Tps. de pompage / Vol. pompé : min/ litres Réalimentation :  Très bonne  Bonne  Mauvaise

 Niveau d'eau après purge :  mètres  sec

**PARAMETRES PHYSICO CHIMIQUES**

pH	Température (°C)	O2 (mg/l)	Conductivité (µS/cm)	Redox (mv)	Débit (l/mn)	Temps (mn)
<i>7,05</i>	<i>14,8</i>	<i>---</i>	<i>2105</i>	<i>-5</i>	<i>---</i>	<i>---</i>

**PRELEVEMENTS**

 Heure de prélèvement : *16* h *55*

 Type d'échantillonneur :  Préleveur usage unique  Sortie de pompe  *---*

 Flaconnage :  *2 ALU 237*  Alcontrol  EUROFINIS

Analyses : BTEXN + COHV Laboratoire : ALCONTROL

 Conditionnement :  Glacière réfrigérée  *---* Envoyé le : *26/06/17*
**DESCRIPTION DE L'ECHANTILLON**

 Couleur :  Aucune  Blanche  Beige  Orange  Noir  *---* Intensité :  Légère  Moyenne  Forte

 MES :  Aucune  Légère  Moyenne  Forte Si MES => Décantation :  Rapide (< 2 min)  Lente

 Odeur Ambiante :  Aucune  Hydrocarbures  Solvants  H2S  *---* Intensité :  Légère  Moyenne  Forte

 Irisations ? :  Oui  Non Intensité :  Légère  Moyenne  Forte

 Surnageant ? :  Oui  Non Couleur :  Noir  Jaune  Rouge  *---* Viscosité :  Normale  Forte

 Coulant ? :  Oui  Non Couleur :  Noir  Jaune  Rouge  *---* Viscosité :  Normale  Forte

 Remarques : Aucune  *Utilisation amassage ornemental et potager*
**VERIFICATION**

Vérifié par : AS

 Date : *26/06/17*

**DOSSIER :** EPFIF MONTREUIL Rue de MONTREUIL

**Chef de projet :**  
A. SEBASTIAO

**IDENTIFICATION**

DATE : 22 /06/2017 OPERATEUR : HD T° AIR : °C

**REFERENCE DE L'OUVRAGE :** Puit no 12

**DONNEES TECHNIQUES**
**POINT DE REPERE UTILISE ?**
 Sol / éhausse **OU**  Sommet de capot

Quelle est la hauteur capot par rapport au sol ou la rehausse ? 2,07 mètres

 Ouvrage :  Verrouillé  Non verrouillé

 Vérification localisation sur plan :  correcte  à corriger

Profondeur de l'ouvrage : 5,42 mètres

si besoin aide au repérage (photographie / schéma côté/ ...):

 Niveau d'eau **avant** purge : 3,20 mètres

Hauteur de la colonne d'eau : 2,22 mètres

Ø Int de l'ouvrage : 300 mm

Volume d'eau dans l'ouvrage : litres

Niveau de produit : mètres

 ↳ Épaisseur (flottant) :  cm  Film (~ 1 à 2 mm)

 ↳ Épaisseur (coulant) :  cm  Film (~ 1 à 2 mm)

**PURGE : PARAMETRES DE POMPAGE**
**Début de la purge :** h Prof. mise en place pompe :  Variable  Fixe : mètres

PAS DE PURGE

**Type de pompe :**  Waterra  Grundfoss  12 V -- étage(s)  12 V - 5 étages  Péristaltique

**Eaux de purge:**  Filtration CA sur site  Rejet EU du site  Stockage en conteneur pour gestion ultérieure

**Tps. de pompage / Vol. pompé :** min/ litres **Réalimentation :**  Très bonne  Bonne  Mauvaise

**Niveau d'eau après purge :** mètres  sec

**PARAMETRES PHYSICO CHIMIQUES**

pH	Température (°C)	O2 (mg/l)	Conductivité (µS/cm)	Redox (mv)	Débit (l/mn)	Temps (mn)
7,30	13,4	/	2555	-106	/	/

**PRELEVEMENTS**
**Heure de prélèvement :** 9 h 05

**Type d'échantillonneur :**  Préleveur usage unique  Sortie de pompe

**Flaconnage :** 2 ALU 237  Alcontrol  EUROFINs

**Analyses :** BTEXN + COHV **Laboratoire :** ALCONTROL

**Conditionnement :**  Glacière réfrigérée **Envoyé le :** 26/06/17

**DESCRIPTION DE L'ECHANTILLON**
**Couleur :**  Aucune  Blanche  Beige  Orange  Noir **Intensité :**  Légère  Moyenne  Forte

**MES :**  Aucune  Légère  Moyenne  Forte **Si MES => Décantation :**  Rapide (< 2 min)  Lente

**Odeur Ambiante :**  Aucune  Hydrocarbures  Solvants  H2S **Intensité :**  Légère  Moyenne  Forte

**Irisations ? :**  Oui  Non **Intensité :**  Légère  Moyenne  Forte

**Surnageant ? :**  Oui  Non **Couleur :**  Noir  Jaune  Rouge **Viscosité :**  Normale  Forte

**Coulant ? :**  Oui  Non **Couleur :**  Noir  Jaune  Rouge **Viscosité :**  Normale  Forte

**Remarques :**  Aucune  Utilisation irrigation arbres fruitiers

**VERIFICATION**
**Vérifié par :** AS

**Date :**



**DOSSIER :** EPFIF MONTREUIL Rue de MONTREUIL

**Chef de projet :**  
A. SEBASTIAO

**IDENTIFICATION**

DATE : 22/06/2017 OPERATEUR : HD T° AIR : 37 °C

**REFERENCE DE L'OUVRAGE :** Puits n° 20

**DONNEES TECHNIQUES**
**POINT DE REPERE UTILISE ?**  rehausse  (Sol) OU  Sommet de capot Quelle est la hauteur capot par rapport au sol ou la rehausse ?  mètres

 Ouvrage :  Verrouillé  Non verrouillé

Profondeur de l'ouvrage : 2,5 mètres

 Niveau d'eau **avant** purge : 3,40 mètres

Hauteur de la colonne d'eau : ~2,60 mètres

Ø Int de l'ouvrage : 2000 mm

Volume d'eau dans l'ouvrage : litres

Niveau de produit : / mètres

 ↳ Épaisseur (flottant) :  cm  Film (~ 1 à 2 mm)

 ↳ Épaisseur (coulant) :  cm  Film (~ 1 à 2 mm)

 Vérification localisation sur plan :  correcte  à corriger

si besoin aide au repérage (photographie / schéma côté/ ...):

**PURGE : PARAMETRES DE POMPAGE**
**Début de la purge :** h **Prof. mise en place pompe :**  Variable  Fixe : mètres

PAS DE PURGE

**Type de pompe :**  Waterra  Grundfoss  12 V -- étage(s)  12 V - 5 étages  Péristaltique 
**Eaux de purge:**  Filtration CA sur site  Rejet EU du site  Stockage en conteneur pour gestion ultérieure 
**Tps. de pompage / Vol. pompé :** min/ litres **Réalimentation :**  Très bonne  Bonne  Mauvaise

**Niveau d'eau après purge :**  mètres  sec

**PARAMETRES PHYSICO CHIMIQUES**

pH	Température (°C)	O2 (mg/l)	Conductivité (µS/cm)	Redox (mv)	Débit (l/mn)	Temps (mn)
7,64	16,5	/	677	113	/	/

**PRELEVEMENTS**
**Heure de prélèvement :** 15 h 45

**Type d'échantillonneur :**  Prélèveur usage unique  Sortie de pompe 
**Flaconnage :** 2 ALU 237  Alcontrol  EUROFINs

**Analyses :** BTEXN + COHV **Laboratoire :** ALCONTROL

**Conditionnement :**  Glacière réfrigérée  **Envoyé le :** 26/06/17

**DESCRIPTION DE L'ECHANTILLON**
**Couleur :**  Aucune  Blanche  Beige  Orange  Noir  **Intensité :**  Légère  Moyenne  Forte

**MES :**  Aucune  Légère  Moyenne  Forte **Si MES => Décantation :**  Rapide (< 2 min)  Lente

**Odeur Ambiante :**  Aucune  Hydrocarbures  Solvants  H2S  **Intensité :**  Légère  Moyenne  Forte

**Irisations ? :**  Oui  Non **Intensité :**  Légère  Moyenne  Forte

**Surnageant ? :**  Oui  Non **Couleur :**  Noir  Jaune  Rouge  **Viscosité :**  Normale  Forte

**Coulant ? :**  Oui  Non **Couleur :**  Noir  Jaune  Rouge  **Viscosité :**  Normale  Forte

**Remarques :**  Aucune  Utilisation irrigation ornementale

**VERIFICATION**
**Vérifié par :** AS

**Date** 26/06/17

DOSSIER : EPFIF MONTREUIL Rue de MONTREUIL

Chef de projet : A. SEBASTIAO

IDENTIFICATION

DATE : 23/06/2017 OPERATEUR : HD T° AIR : 27°C

REFERENCE DE L'OUVRAGE : Puits 21

DONNEES TECHNIQUES

POINT DE REPERE UTILISE ?

Sol / rehausse

OU

Sommet de capot

Quelle est la hauteur capot par rapport au sol ou la rehausse ? 0,40 mètres

Ouvrage :  Verrouillé  Non verrouillé

Profondeur de l'ouvrage : ? mètres

Niveau d'eau avant purge : 2,10 mètres

Hauteur de la colonne d'eau : mètres

Ø Int de l'ouvrage : 21200 mm

Volume d'eau dans l'ouvrage : litres

Niveau de produit : mètres

↳ Épaisseur (flottant) :  cm  Film (~ 1 à 2 mm)

↳ Épaisseur (coulant) :  cm  Film (~ 1 à 2 mm)

Vérification localisation sur plan :  correcte  à corriger

si besoin aide au repérage (photographie / schéma côté/ ...):

PURGE : PARAMETRES DE POMPAGE

Début de la purge : h Prof. mise en place pompe :  Variable  Fixe : mètres

Type de pompe :  Waterra  Grundfoss  12 V -- étage(s)  12 V - 5 étages  Péristaltique  -----

Eaux de purge:  Filtration CA sur site  Rejet EU du site  Stockage en conteneur pour gestion ultérieure  -----

Tps. de pompage / Vol. pompé : min/ litres Réalimentation :  Très bonne  Bonne  Mauvaise

Niveau d'eau après purge :  mètres  sec

PARAMETRES PHYSICO CHIMIQUES

pH	Température (°C)	O2 (mg/l)	Conductivité (µS/cm)	Redox (mv)	Débit (l/mn)	Temps (mn)
7,36	17,5	/	970	75	/	/

PRELEVEMENTS

Heure de prélèvement : 14 h 00

Type d'échantillonneur :  Prélèveur usage unique  Sortie de pompe  -----

Flaconnage : 2 ALU 237  Alcontrol  EUROFINs

Analyses : BTEXN + COHV Laboratoire : ALCONTROL

Conditionnement :  Glacière réfrigérée  ----- Envoyé le : 26/06/17

DESCRIPTION DE L'ECHANTILLON

Couleur :  Aucune  Blanche  Beige  Orange  Noir  ----- Intensité :  Légère  Moyenne  Forte

MES :  Aucune  Légère  Moyenne  Forte Si MES => Décantation :  Rapide (< 2 min)  Lente

Odeur Ambiante :  Aucune  Hydrocarbures  Solvants  H2S  ----- Intensité :  Légère  Moyenne  Forte

Irisations ? :  Oui  Non Intensité :  Légère  Moyenne  Forte

Surnageant ? :  Oui  Non Couleur :  Noir  Jaune  Rouge  ----- Viscosité :  Normale  Forte

Coulant ? :  Oui  Non Couleur :  Noir  Jaune  Rouge  ----- Viscosité :  Normale  Forte

Remarques :  Aucune  Utilisation horticulture

VERIFICATION

Vérifié par : AS

Date : 26/06/17

**DOSSIER :**
**EPFIF MONTREUIL Rue de MONTREUIL**
**Chef de projet :**

A. SEBASTIAO

**IDENTIFICATION**

DATE : 21/06/2017

OPERATEUR :

HD

T° AIR : 30 °C

**REFERENCE DE L'OUVRAGE :**

Puit n° 22

**DONNEES TECHNIQUES**
**POINT DE REPERE UTILISE ?**


(Sol) rehausse

**OU**


Sommet de capot

Quelle est la hauteur capot par rapport au sol ou la rehausse ?

/-

mètres

 Ouvrage :  Verrouillé  Non verrouillé

Profondeur de l'ouvrage : mètres

Niveau d'eau avant purge : 7 mètres

Hauteur de la colonne d'eau : mètres

Ø Int de l'ouvrage : mm

Volume d'eau dans l'ouvrage : litres

Niveau de produit : mètres

 ↳ Épaisseur (flottant) :  cm  Film (~ 1à 2 mm)

 ↳ Épaisseur (coulant) :  cm  Film (~ 1à 2 mm)

 Vérification localisation sur plan :  correcte  à corriger

si besoin aide au repérage (photographie / schéma côté/ ...):

**PURGE : PARAMETRES DE POMPAGE**
**Début de la purge :**

h

**Prof. mise en place pompe :**
 Variable

 Fixe :

mètres

PAS DE PURGE

**Type de pompe :**
 Waterra

 Grundfoss

 12 V

étage(s)

 12 V - 5 étages

 Péristaltique

 -----

**Eaux de purge:**
 Filtration CA sur site

 Rejet EU du site

 Stockage en conteneur pour gestion ultérieure

 -----

**Tps. de pompage / Vol. pompé :**

min/

litres

**Réalimentation :**
 Très bonne

 Bonne

 Mauvaise

**Niveau d'eau après purge:**


mètres

sec

**PARAMETRES PHYSICO CHIMIQUES**

pH	Température (°C)	O2 (mg/l)	Conductivité (µS/cm)	Redox (mv)	Débit (l/mn)	Temps (mn)
7,22	24,4	/	1406	-52	/	/

**PRELEVEMENTS**
**Heure de prélèvement :**

12 h 00

**Type d'échantillonneur :**

Prélèveur usage unique

 Sortie de pompe

 -----

**Flaconnage :**
 2 ALU 237

 Alcontrol

 EUROFINS

**Analyses :** BTEXN + COHV

**Laboratoire :**

ALCONTROL

**Conditionnement :**
 Glacière réfrigérée

**Envoyé le :**

26/06/17

**DESCRIPTION DE L'ECHANTILLON**
**Couleur :**
 Aucune

 Blanche

 Beige

 Orange

 Noir

 -----

**Intensité :**
 Légère

 Moyenne

 Forte

**MES :**
 Aucune

 Légère

 Moyenne

 Forte

**Si MES => Décantation :**
 Rapide (< 2 min)

 Lente

**Odeur Ambiante :**
 Aucune

 Hydrocarbures

 Solvants

 H2S

 -----

**Intensité :**
 Légère

 Moyenne

 Forte

**Irisations ? :**
 Oui

 Non

**Intensité :**
 Légère

 Moyenne

 Forte

**Surnageant ? :**
 Oui

 Non

**Couleur :**
 Noir

 Jaune

 Rouge

 -----

**Viscosité :**
 Normale

 Forte

**Coulant ? :**
 Oui

 Non

**Couleur :**
 Noir

 Jaune

 Rouge

 -----

**Viscosité :**
 Normale

 Forte

**Remarques :**
 Aucune

 Utilisation irrigation ornemental

**VERIFICATION**
**Vérifié par :**

AS

**Date :**

26/06/17

**IDENTIFICATION**

DATE : 22/06/2017

OPERATEUR :

HD

T° AIR : 30 °C

**REFERENCE DE L'OUVRAGE :**

Puits n°23

**DONNEES TECHNIQUES**
**POINT DE REPERE UTILISE ?**


Sol / rehausse

**OU**


Sommet de capot

Quelle est la hauteur capot par rapport au sol ou la rehausse ?

0,50

mètres

 Ouvrage :  Verrouillé  Non verrouillé

Profondeur de l'ouvrage : ? mètres

Niveau d'eau avant purge : 4,60 mètres

Hauteur de la colonne d'eau : mètres

Ø Int de l'ouvrage : ~1000 mm

Volume d'eau dans l'ouvrage : litres

Niveau de produit : mètres

 ↳ Épaisseur (flottant) :  cm  Film (~ 1 à 2 mm)

 ↳ Épaisseur (coulant) :  cm  Film (~ 1 à 2 mm)

 Vérification localisation sur plan :  correcte  à corriger

si besoin aide au repérage (photographie / schéma côté/ ...):

**PURGE : PARAMETRES DE POMPAGE**
**Début de la purge :**

h PAS DE PURGE

**Prof. mise en place pompe :**
 Variable

 Fixe :

mètres

**Type de pompe :**
 Waterra

 Grundfoss

 12 V

étage(s)

 12 V - 5 étages

 Péristaltique

**Eaux de purge:**
 Filtration CA sur site

 Rejet EU du site

 Stockage en conteneur pour gestion ultérieure

**Tps. de pompage / Vol. pompé :**

min/

litres

**Réalimentation :**
 Très bonne

 Bonne

 Mauvaise

**Niveau d'eau après purge :**


mètres

 sec

**PARAMETRES PHYSICO CHIMIQUES**

pH	Température (°C)	O2 (mg/l)	Conductivité (µS/cm)	Redox (mv)	Débit (l/mn)	Temps (mn)
7,10	14,6	—	2826	145	—	—

**PRELEVEMENTS**
**Heure de prélèvement :**

10 h 40

**Type d'échantillonneur :**
 Préleveur usage unique

 Sortie de pompe

**Flaconnage :**
 2 ALU 237

 Alcontrol

 EUROFINIS

**Analyses :** BTEXN + COHV

**Laboratoire :**

ALCONTROL

**Conditionnement :**
 Glacière réfrigérée

**Envoyé le :** 26/06/17

**DESCRIPTION DE L'ECHANTILLON**
**Couleur :**
 Aucune

 Blanche

 Beige

 Orange

 Noir

**Intensité :**
 Légère

 Moyenne

 Forte

**MES :**
 Aucune

 Légère

 Moyenne

 Forte

**Si MES => Décantation :**
 Rapide (< 2 min)

 Lente

**Odeur Ambiante :**
 Aucune

 Hydrocarbures

 Solvants

 H2S

**Intensité :**
 Légère

 Moyenne

 Forte

**Irisations ? :**
 Oui

 Non

**Intensité :**
 Légère

 Moyenne

 Forte

**Surnageant ? :**
 Oui

 Non

**Couleur :**
 Noir

 Jaune

 Rouge

**Viscosité :**
 Normale

 Forte

**Coulant ? :**
 Oui

 Non

**Couleur :**
 Noir

 Jaune

 Rouge

**Viscosité :**
 Normale

 Forte

**Remarques :**
 Aucune

 Utilisation irrigation potager

**VERIFICATION**
**Vérifié par :**

AS

**Date :**

26/06/17

# Annexe 5 : Valeurs de référence

## **Eaux souterraines**

Pour appréhender le degré de pollution des eaux souterraines en cohérence avec la méthodologie relative aux sites et sols pollués (cf. circulaire ministérielle du 8 février 2007 et documents associés - <http://www.sites-pollues.developpement-durable.gouv.fr/>), les teneurs mesurées dans les eaux souterraines sont comparées :

- aux résultats des campagnes précédentes,
- selon le gradient de concentrations amont-aval hydrogéologique,
- aux valeurs réglementaires pour l'eau potable **en raison de la présence de puits privés à usage sensible** :
  - valeurs réglementaires françaises : Arrêté du 11 janvier 2007 "relatif aux limites et référence de qualité des eaux brutes et des eaux destinées à la consommation humaine mentionnées aux articles R.1321-2, R.1321-3, R.1321-7 et R.1321-38 du code de la santé publique " – Annexe I (eaux destinées à la consommation humaine) et Annexe II (eaux brutes<sup>1</sup> de toute origine utilisées pour la production d'eau destinée à la consommation humaine),
  - valeurs guides OMS : Directives de qualité pour l'eau de boisson, édition 4 de 2011 - tableau A3.3.

NB : Les valeurs européennes (directive CE 98/83- partie B : paramètres chimiques) étant reprises par les valeurs françaises pour l'eau potable, elles ne sont pas mentionnées dans le rapport.

---

<sup>1</sup>*eaux brutes* = ressource en eau avant tout traitement de potabilisation

## Annexe 6 : Bordereaux d'analyses





Rapport d'analyse

SUEZ RR IWS REMEDIATION FRANCE - GENNEVILLIERS

Anais SEBASTIAO

15, route du bassin n°5

F-92230 GENNEVILLIERS

Page 1 sur 4

Votre nom de Projet : EPFIF MONTREUIL - puits privés  
Votre référence de Projet : U2170930  
Référence du rapport ALcontrol : 12566177, version: 1

Rotterdam, 03-07-2017

Cher(e) Madame/ Monsieur,

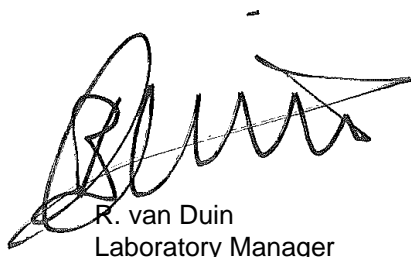
Veillez trouver ci-joint les résultats des analyses effectuées en laboratoire pour votre projet U2170930. Le rapport reprend les descriptions des échantillons, le nom de projet et les analyses que vous avez indiqués sur le bon de commande. Les résultats rapportés se réfèrent uniquement aux échantillons analysés.

Ce rapport est constitué de 4 pages dont chromatogrammes si prévus, références normatives, informations sur les échantillons. Dans le cas d'une version 2 ou plus élevée, toute version antérieure n'est pas valable. Toutes les pages font partie intégrante de ce rapport, et seule une reproduction de l'ensemble du rapport est autorisée.

En cas de questions et/ou remarques concernant ce rapport, nous vous prions de contacter notre Service Client.

Toutes les analyses, à l'exception des analyses sous-traitées, sont réalisées par ALcontrol B.V., Steenhouwerstraat 15, Rotterdam, Pays Bas et / ou 99-101 Avenue Louis Roche, Gennevilliers, France.

Veillez recevoir, Madame/ Monsieur, l'expression de nos cordiales salutations.



R. van Duin  
Laboratory Manager



Projet EPFIF MONTREUIL - puits privés  
 Référence du projet U2170930  
 Réf. du rapport 12566177 - 1

Date de commande 26-06-2017  
 Date de début 26-06-2017  
 Rapport du 03-07-2017

Code	Matrice	Réf. échantillon
001	Eau souterraine	Puits 8
002	Eau souterraine	Puits 12
003	Eau souterraine	Puits 20
004	Eau souterraine	Puits 21
005	Eau souterraine	Puits 22

Analyse	Unité	Q	001	002	003	004	005
<i>COMPOSES AROMATIQUES VOLATILS</i>							
benzène	µg/l	Q	<0.2	<0.2	<0.2	<0.2	<0.2
toluène	µg/l	Q	<0.2	<0.2	<0.2	<0.2	<0.2
éthylbenzène	µg/l	Q	<0.2	<0.2	<0.2	<0.2	<0.2
orthoxyène	µg/l	Q	<0.1	<0.1	<0.1	<0.1	<0.1
para- et métaxyène	µg/l	Q	<0.2	<0.2	<0.2	<0.2	<0.2
xyènes	µg/l	Q	<0.30	<0.30	<0.30	<0.30	<0.30
BTEX totaux	µg/l	Q	<1	<1	<1	<1	<1
naphtalène	µg/l	Q	<0.8	<0.8	<0.8	<0.8	<0.8
<i>COMPOSES ORGANO HALOGENES VOLATILS</i>							
1,2-dichloroéthane	µg/l	Q	<0.1	<0.1	<0.1	0.16	<0.1
1,1-dichloroéthène	µg/l	Q	<0.1	<0.1	<0.1	<0.1	<0.1
cis-1,2-dichloroéthène	µg/l	Q	1.3	<0.1	<0.1	<0.1	<0.1
trans-1,2-dichloroéthylène	µg/l	Q	3.2	<0.1	<0.1	<0.1	<0.1
dichlorométhane	µg/l	Q	<0.5	<0.5	<0.5	<0.5	<0.5
1,2-dichloropropane	µg/l	Q	<0.2	<0.2	<0.2	<0.2	<0.2
1,3-dichloropropène	µg/l		<0.20	<0.20	<0.20	<0.20	<0.20
tétrachloroéthylène	µg/l	Q	130	<0.1	<0.1	<0.1	<0.1
tétrachlorométhane	µg/l	Q	<0.1	<0.1	<0.1	<0.1	<0.1
1,1,1-trichloroéthane	µg/l	Q	<0.1	<0.1	<0.1	<0.1	<0.1
trichloroéthylène	µg/l	Q	1.9	<0.1	<0.1	<0.1	<0.1
chloroforme	µg/l	Q	<0.1	<0.1	<0.1	3.6	<0.1
chlorure de vinyle	µg/l	Q	<0.2	<0.2	<0.2	<0.2	<0.2
hexachlorobutadiène	µg/l	Q	<0.2	<0.2	<0.2	<0.2	<0.2
bromoforme	µg/l	Q	<0.2	<0.2	<0.2	<0.2	<0.2

Les analyses notées Q sont accréditées par le RvA.

Paraphe :





Projet EPFIF MONTREUIL - puits privés  
Référence du projet U2170930  
Réf. du rapport 12566177 - 1

Date de commande 26-06-2017  
Date de début 26-06-2017  
Rapport du 03-07-2017

Code	Matrice	Réf. échantillon
006	Eau souterraine	Puits 23

Analyse	Unité	Q	006
---------	-------	---	-----

COMPOSES AROMATIQUES VOLATILS

benzène	µg/l	Q	<0.2
toluène	µg/l	Q	<0.2
éthylbenzène	µg/l	Q	<0.2
orthoxyène	µg/l	Q	<0.1
para- et métaxyène	µg/l	Q	<0.2
xylènes	µg/l	Q	<0.30
BTEX totaux	µg/l	Q	<1
naphtalène	µg/l	Q	<0.8

COMPOSES ORGANO HALOGENES VOLATILS

1,2-dichloroéthane	µg/l	Q	0.15
1,1-dichloroéthène	µg/l	Q	<0.1
cis-1,2-dichloroéthène	µg/l	Q	<0.1
trans-1,2-dichloroéthylène	µg/l	Q	<0.1
dichlorométhane	µg/l	Q	<0.5
1,2-dichloropropane	µg/l	Q	<0.2
1,3-dichloropropène	µg/l		<0.20
tétrachloroéthylène	µg/l	Q	<0.1
tétrachlorométhane	µg/l	Q	<0.1
1,1,1-trichloroéthane	µg/l	Q	<0.1
trichloroéthylène	µg/l	Q	<0.1
chloroforme	µg/l	Q	0.23
chlorure de vinyle	µg/l	Q	<0.2
hexachlorobutadiène	µg/l	Q	<0.2
bromoforme	µg/l	Q	<0.2

Les analyses notées Q sont accréditées par le RvA.

Paraphe :





Rapport d'analyse

Projet EPFIF MONTREUIL - puits privés  
 Référence du projet U2170930  
 Réf. du rapport 12566177 - 1

Date de commande 26-06-2017  
 Date de début 26-06-2017  
 Rapport du 03-07-2017

Analyse	Matrice	Référence normative
benzène	Eau souterraine	Méthode interne, headspace GCMS
toluène	Eau souterraine	Idem
éthylbenzène	Eau souterraine	Idem
orthoxyène	Eau souterraine	Idem
para- et métaxyène	Eau souterraine	Idem
xylènes	Eau souterraine	Idem
BTEX totaux	Eau souterraine	Idem
naphtalène	Eau souterraine	Idem
1,2-dichloroéthane	Eau souterraine	Idem
1,1-dichloroéthène	Eau souterraine	Idem
cis-1,2-dichloroéthène	Eau souterraine	Idem
trans-1,2-dichloroéthylène	Eau souterraine	Idem
dichlorométhane	Eau souterraine	Idem
1,2-dichloropropane	Eau souterraine	Idem
1,3-dichloropropène	Eau souterraine	Idem
tétrachloroéthylène	Eau souterraine	Idem
tétrachlorométhane	Eau souterraine	Idem
1,1,1-trichloroéthane	Eau souterraine	Idem
trichloroéthylène	Eau souterraine	Idem
chloroforme	Eau souterraine	Idem
chlorure de vinyle	Eau souterraine	Idem
hexachlorobutadiène	Eau souterraine	Idem
bromoforme	Eau souterraine	Idem

Code	Code barres	Date de réception	Date prélèvement	Flaconnage
001	S0864699	26-06-2017	23-06-2017	ALC237
001	S0864711	26-06-2017	23-06-2017	ALC237
002	S0864714	26-06-2017	23-06-2017	ALC237
002	S0864707	26-06-2017	23-06-2017	ALC237
003	S0864715	26-06-2017	23-06-2017	ALC237
003	S0864710	26-06-2017	23-06-2017	ALC237
004	S0864705	26-06-2017	23-06-2017	ALC237
004	S0864700	26-06-2017	23-06-2017	ALC237
005	S0864708	26-06-2017	23-06-2017	ALC237
005	S0864709	26-06-2017	23-06-2017	ALC237
006	S0864713	26-06-2017	23-06-2017	ALC237
006	S0864712	26-06-2017	23-06-2017	ALC237

Paraphe :



## Annexe 7 : arrêté du maire du 15 juin 2009

17 JUIN 2009

Mairie de Montreuil



ARRETE TEMPORAIRE

## **ARRETE DU MAIRE** **Interdisant l'utilisation d'eau souterraine pour des usages alimentaires et pour l'arrosage**

Vu le Code Général des Collectivités Territoriales, notamment les articles L2212-1 et L2212-2,

Vu l'article 13111-2 du Code de la Santé Publique,

Vu l'arrêté du 11 janvier 2007 relatif aux limites et références de qualité des eaux brutes et des eaux destinées à la consommation humaine mentionnées aux articles R. 1321-2, R. 1321-3, R. 1321-7 et R. 1321-38 du code de la santé publique,

Vu le Règlement Sanitaire Départemental,

**Considérant** le rapport d'analyse du LREP du 27 avril 2009 montrant une pollution de l'eau de la nappe superficielle du Travertin de Brie rue Saint Antoine et impasse Gobétue par des composés organiques volatils de la famille du tétrachloroéthylène,

**Considérant** qu'à l'exception de l'eau potable provenant du réseau de distribution public, toutes les eaux d'autre origine sont considérées a priori comme non potables et ne peuvent donc être utilisées qu'à certains usages industriels, commerciaux ou agricoles non en rapport avec l'alimentation et les usages sanitaires,

**Considérant** que l'usage par des particuliers d'une eau susceptible de contenir des polluants d'origine industrielle, notamment pour l'arrosage de cultures maraîchères paraît présenter des risques pour la santé,

### **ARRETE**

#### **Article 1**

L'utilisation de l'eau provenant de la nappe superficielle (puits, forages,...) pour des usages alimentaires et pour l'arrosage des cultures maraîchères est interdite.

#### **Article 2**

Cette interdiction s'applique dans la zone délimitée par :

- à l'ouest l'autoroute A186, puis les rues de Rosny, Saint Just et Paul Doumer,
- à l'est par l'axe déterminé par les rues Charles Delavacquerie, Paul Lafargue, Juliette Dodu :

#### **Article 3**

Le Directeur Général de la ville de Montreuil est chargé de l'exécution du présent arrêté qui sera publié et affiché conformément à la réglementation en vigueur, et dont ampliation sera adressée à Monsieur le Commissaire de Police.

**MONTREUIL, le 15 juin 2009,**  
**Pour la Maire et par délégation,**  
**Claire COMPAIN**  
**Conseillère Municipale déléguée**  
**à l'eau, la gestion des déchets,**  
**la propreté et le mobilier urbain**

