

# ZAC BOISSIÈRE-ACACIA MONTREUIL

425 m<sup>2</sup> de locaux artisanaux à saisir



- Un centre dédié au métiers de l'artisanat, des métiers d'art, de la mode et du design
- Au cœur d'un nouveau quartier de 1 500 logements à proximité immédiate d'une future station de la ligne 11 – mise en service en 2022
- 5 locaux artisanaux neufs de 62 à 103 m<sup>2</sup> à louer en pied d'une opération de l'Office Public de l'Habitat Montreuillois

# Une localisation idéale

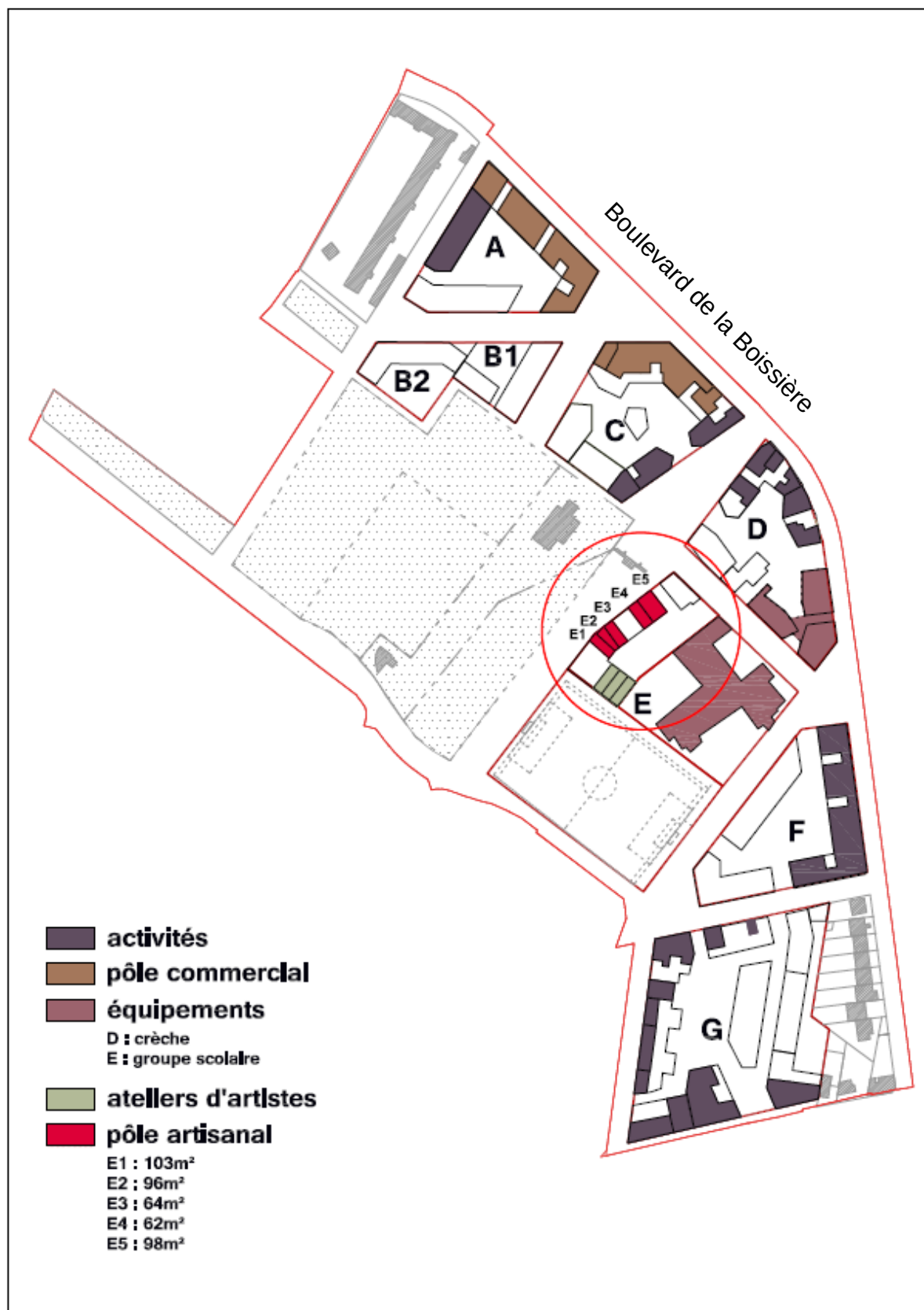


- 7 minutes à pieds de la future station La Dhuy-Boissière de la ligne 11 – mise en service en 2022
- 21 minutes de Châtelet

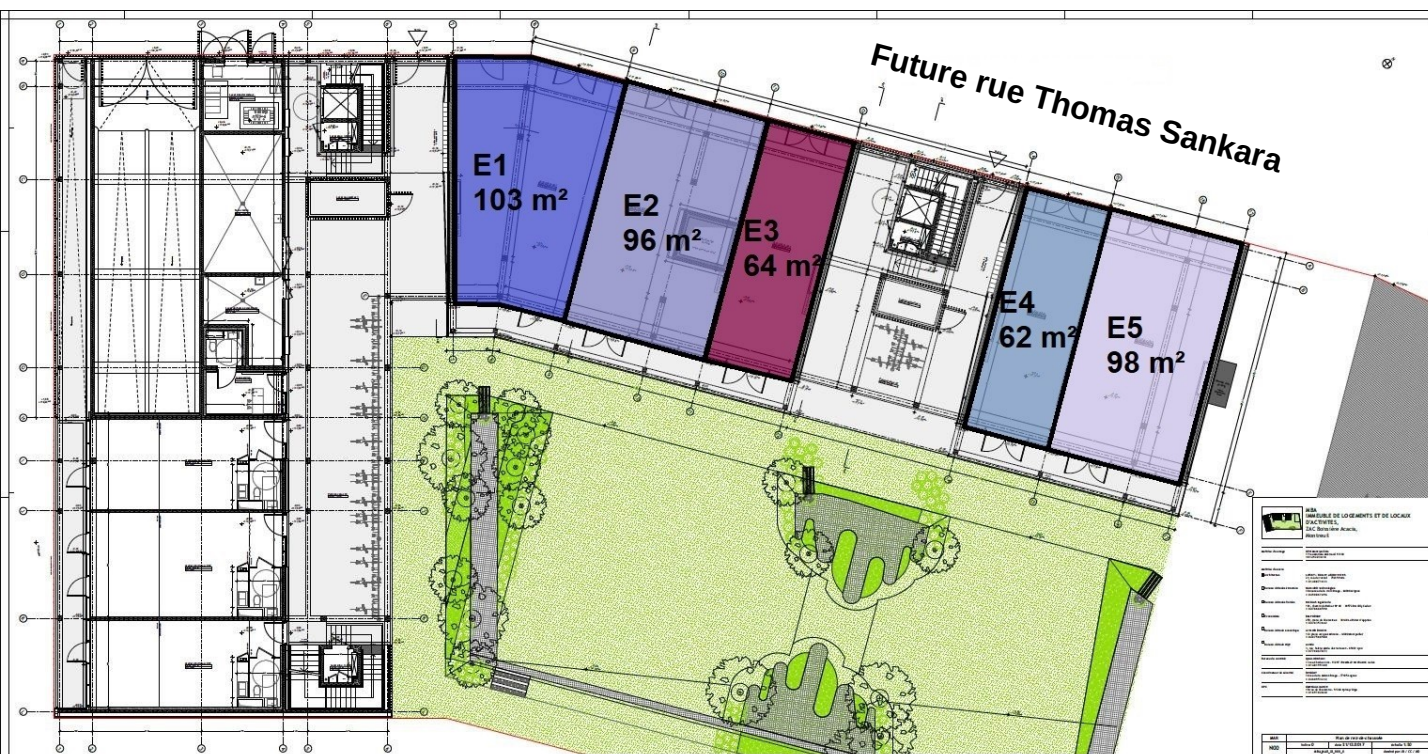
## Un aménagement global

- 1 500 logements
- 1 pôle commercial de 2 800 m<sup>2</sup>
- 1 groupe scolaire
- 1 résidence seniors et une résidence étudiante
- 1 crèche de 100 berceaux
- 1 terrain de football
- Des espaces publics de qualité

# 425 m<sup>2</sup> de locaux artisanaux en pied d'immeuble



# 5 locaux de 62 à 103 m<sup>2</sup> à saisir



- Livraison prévisionnelle : janvier 2020
- Regroupement de locaux possible
- 3,20 à 3,50 m de hauteur sous dalle
- 500 kg de charge au sol
- Livrés bruts, fluides en attente, avec vitrine
- Gaine d'extraction pour raccordement VMC  
Volume d'extraction maximum de 500 à 600 m<sup>3</sup>/h
- Aménagement intérieur à la charge du preneur
- Loyer minimum de 120 €/m<sup>2</sup>/an HT HC

Des locaux dédiés à :

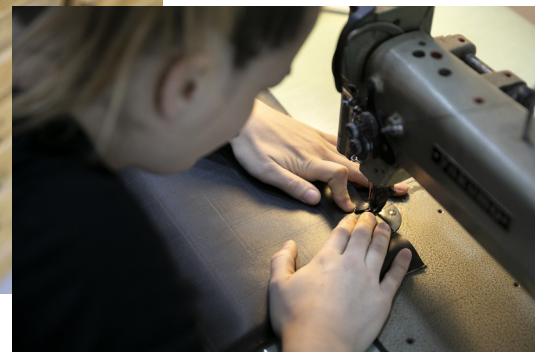
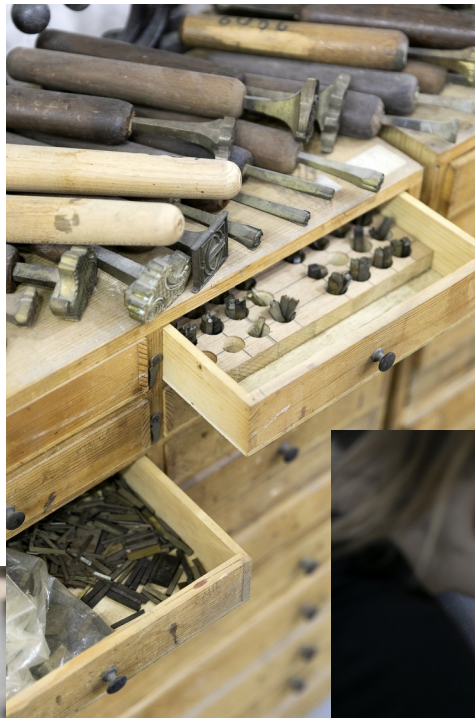
→ **l'artisanat**

→ **les métiers d'art**

→ **les métiers de la mode et du design**



PÔLE DES MÉTIERS D'ART  
EST ENSEMBLE





Crédit @Lipsky Rollet Architectes

## **Vous êtes une entreprise :**

- de l'artisanat de fabrication, des métiers d'art ou de la mode et du design
- immatriculée au répertoire des métiers

### **Déposez votre dossier de candidature par courriel avant le 30 septembre 2019 à :**

- Est Ensemble  
Direction du développement économique  
Mme Ulrike Quarre  
ulrike.quarre@est-ensemble.fr  
01 79 64 52 48

**ou**

- Ville de Montreuil  
Service Etudes – Développement Urbain  
Jérôme Louvet  
jerome.louvet@montreuil.fr  
01 48 70 64 21

**ou**

- OPH Montreuillois  
Pôle Commerces  
Mme Hadia MESSADAA  
hmessadaa@ophmontreuillois.fr

### **Contenu du dossier :**

- Lettre d'intérêt précisant le local visé
- K-bis récent
- Curriculum-vitae
- Présentation de l'entreprise : activité, dernier CA, nombre d'emplois, clientèle, techniques et matériels utilisés, dossier de presse éventuel et toute autre information utile
- Plan de financement sommaire

**PERMANENCE SUR SITE ET VISITE DES LOCAUX LE  
17 SEPTEMBRE DE 9H30 à 12h30**

Plus d'informations sur [www.boissiere-acacia.fr](http://www.boissiere-acacia.fr)

