

PLACE DE LA RÉPUBLIQUE — Réunion publique présentation du projet

11 avril 2019



Présentation introductive

Les enjeux et les objectifs du projet

Les enseignements de la concertation et de l'expérimentation

Présentation du projet

Le plan masse

Le traitement des limites

Les usages

La végétalisation de la place

Le phasage des travaux

Questions / réponses

Gaylord Le Chequer,

Adjoint au Maire de Montreuil, délégué à l'aménagement durable,
à l'urbanisme, aux espaces publics et aux grands projets

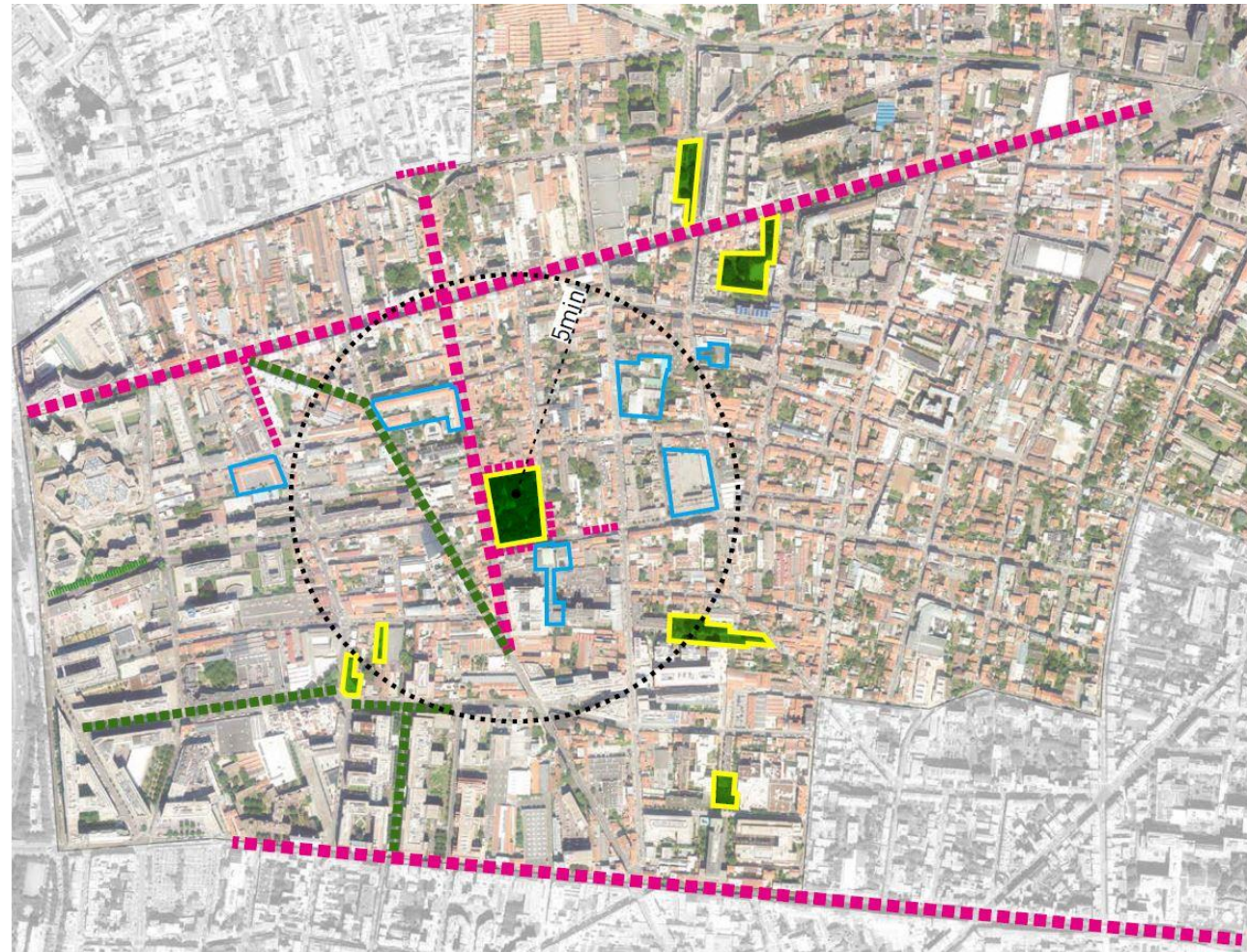
Introduction



Retour sur les enjeux et les objectifs du projet

Un espace public majeur du Bas Montreuil

- Principal îlot de fraîcheur du Bas Montreuil
- Un environnement commercial dynamique
- Une situation centrale à proximité immédiate des différents groupes scolaires



- Espaces verts du quartier : Parcs et jardins
- Alignements d'arbres
- Animation commerciale
- Groupes scolaires (maternelle, primaire, collège, lycée)

Un espace public majeur du Bas Montreuil

> Aménager un espace polyvalent afin de réorganiser les multiples usages du lieu

Une très forte pression et une grande diversité d'usages et de pratiques

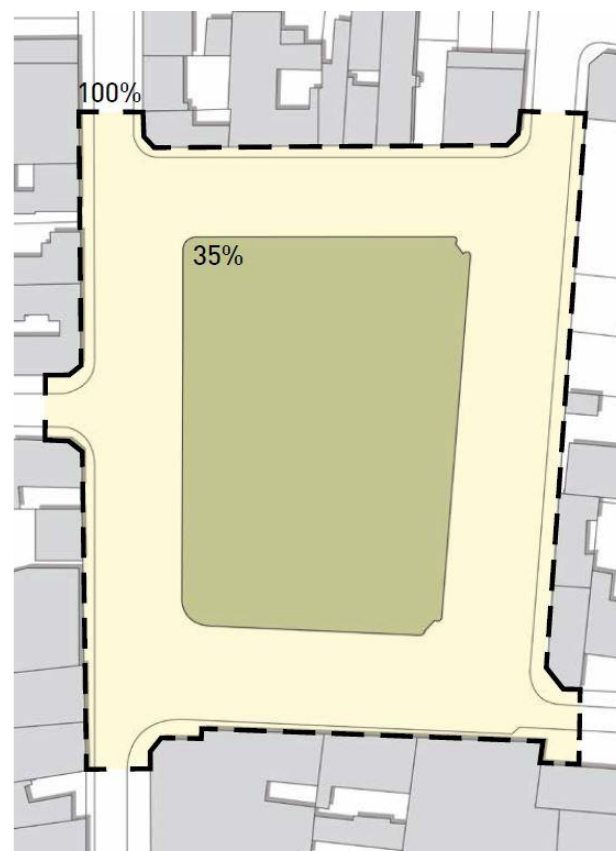


OFFRE EXISTANTE

- Jeux
 - » Offre limitée aux plus jeunes
 - » Jeux de catalogue
- Pique-nique
 - » Pelouse non praticable
 - » Gradins + Bancs vieillissants
- Rencontre / Attente / Repos
 - » Gradins + Bancs vieillissants
 - » Murets des clôtures
- Mobilité / Passage
- Marché / Foodtrucks
- Compostage / Jardinage
- Toilettes / Gardiennage

- Terrasses
- Étals de marché
- Jeux d'enfants
- Luminaire
- Pelouses
- Pelouses dégradées

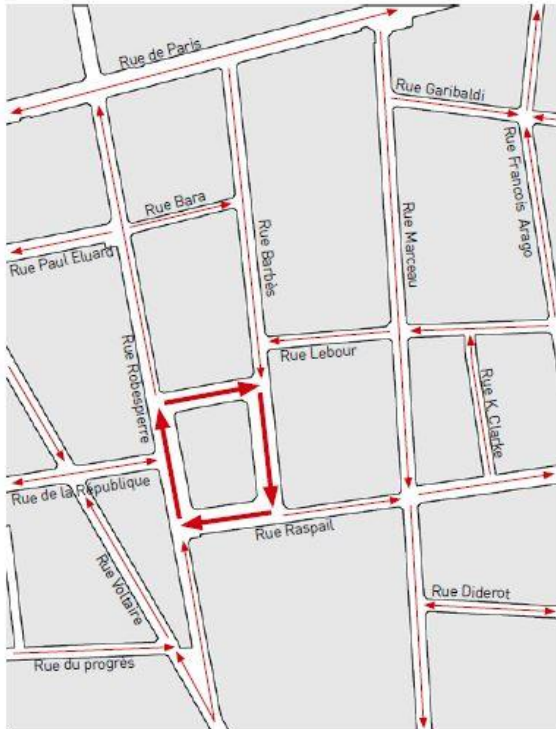
Une emprise restreinte



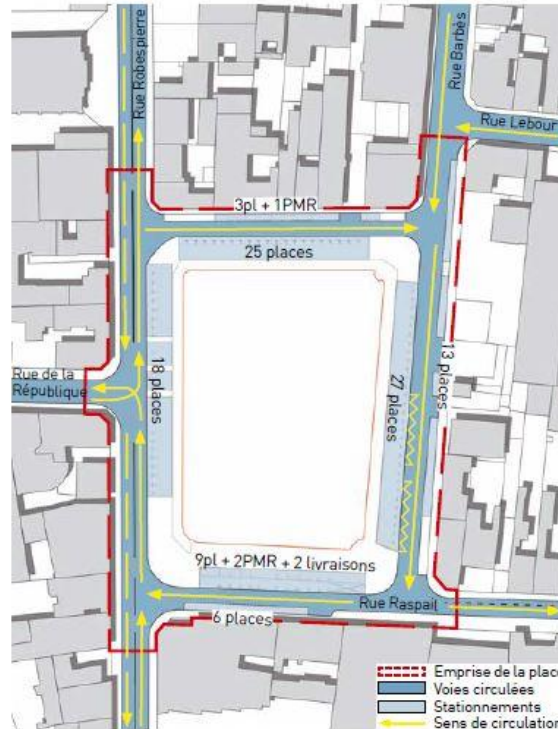
Etat initial : Une occupation restreinte de l'espace
Emprise du square : 3 700m²
Espace de façade à façade : 10 500m²

Un espace restreint mis sous pression par la voiture

> Diminuer l'impact de l'automobile afin d'augmenter la qualité de vie de la place



État initial : plan de circulation



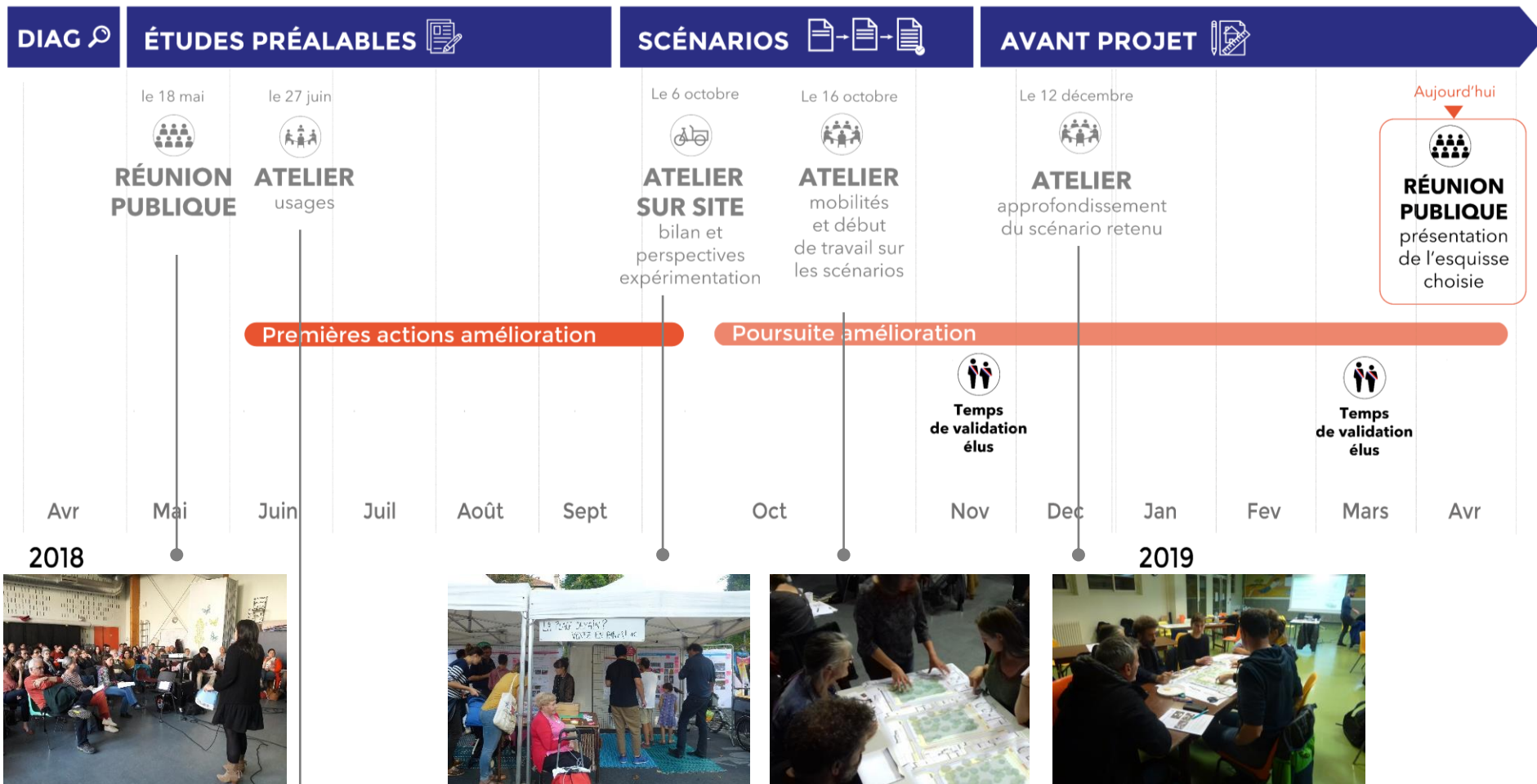
État initial : place de la voiture



La démarche de co-conception du projet

Co-conception du projet

ÉTUDE DES PAYSAGISTES





L'OUVERTURE DU SQUARE EN DÉBAT

> Quel équilibre entre ouverture et intimité?

- **Division des participants sur la question de la suppression ou non des grilles**
- **Traiter différemment les limites avec les voies piétonnes et les voies circulées**



Fermé et sécurisé avec les espaces circulés



Ouvert avec les espaces piétons

Images de références sélectionnées en atelier

- **Débat sur la vocation des espaces : une « place » ou un « square » ?**
 - Un square : « apaisé », « sécurité des enfants »
 - Un place ouverte : une diversité d'usages et un espace plus ouvert qui offre des perspectives visuelles



RÉ-ORGANISER LES USAGES

> Quel équilibre entre usages polyvalents et spécialisés ?

- **Consensus pour ne pas développer une trop grande diversité d'usages spécialisés et consommateurs d'espace**
- **Anticiper la gestion et l'entretien des futurs aménagements**
- **Les usages à maintenir et à renforcer**
- **Les usages à créer**



Des jeux pour les différents âges



La compostière



Un jeu de grimpe



Des modules sportifs



Le terrain de pétanque



Le principe de l'agora



Une scène pour des animations temporaires



VÉGÉTALISER

> Comment renforcer la présence du végétal ?

Consensus sur le besoin de renforcer la végétation

- Un espace de respiration dans le quartier
- Préserver de l'intimité au sein du square
- Dimension pédagogique autour du jardinage et de la compostière

Beaucoup de végétaux!

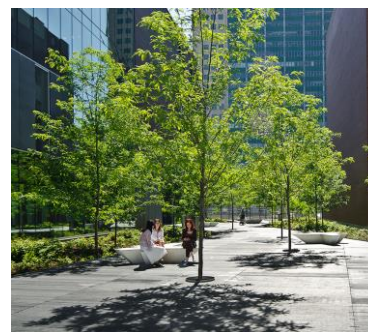
Images de références sélectionnées en atelier



« Des espaces de jardinage »



« Créer de l'intimité »



« Renforcer la présence des arbres »

Extraits de l'atelier « enfants »



Présentation du projet

Synthèse des grands principes



Pacifier la place et améliorer le confort des espaces publics dédiés aux piétons et mobilités douces :

- Piétonniser les rues Barbès et de la place de la République
- » Créer un parvis aux commerces et équipements
- Réorganiser la trame viaire et les flux de circulations
- » Conserver les flux automobiles sur les rues Robespierre et Raspail
- » Conserver la voie bus Nord-Sud rue Robespierre
- » Inverser les sens de circulation des rues Raspail et Lebour

Augmenter la capacité d'accueil du public au sein du square :

- Étendre le square au delà de son emprise actuelle
- » Réfléchir à de nouvelles limites d'usages entre le square et les rues de la place
- » Ouvrir le square la nuit (le fonctionnement initial n'empêchant pas les mésusages nocturnes)
- » Ne plus créer d'écran visuel
- » Améliorer l'éclairage au sein du square
- Conforter l'îlot de chaleur et pérenniser le patrimoine arboré
- » Supprimer les arbres identifiés à abattre
- » Régénérer le patrimoine par la plantation de nouveaux sujets
- » Arbres existants conservés



Création de deux zones piétonnes :

- Rue de la place de la République et rue Barbès
- Accès techniques pompiers et livraison maintenus sur les deux façades
- Accès aux garages conservés

Etendre les espaces de vie jusqu'aux façades de la rue Barbès

- Garder la possibilité de créer des RDC commerciaux

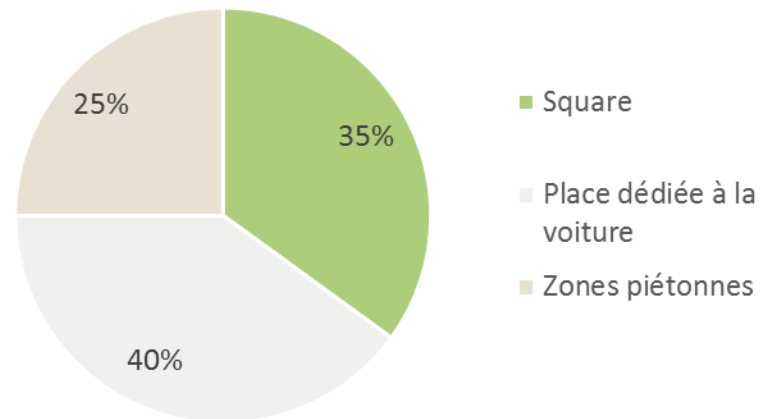
Stationnement optimisé à 50 places

- 20 places rue Robespierre
- 24+6 rue Raspail

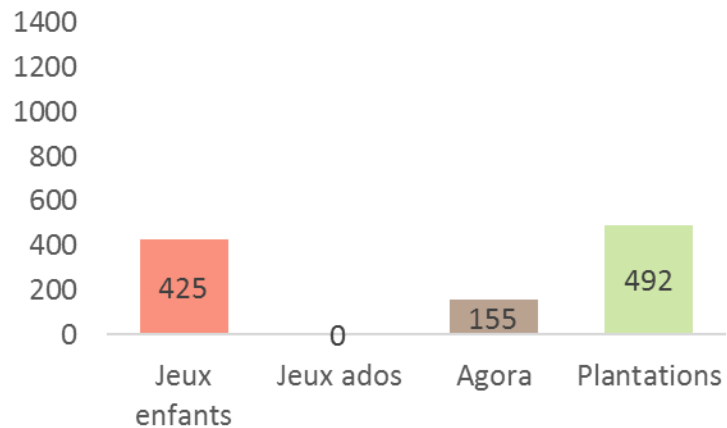
Rue Robespierre et Raspail traitées en zone 30

- Prolongement de la bande cyclable rue Raspail
- Relocalisation de la station Vélib au sud de la place

Répartition des emprises affectées aux différents usages ... de la place

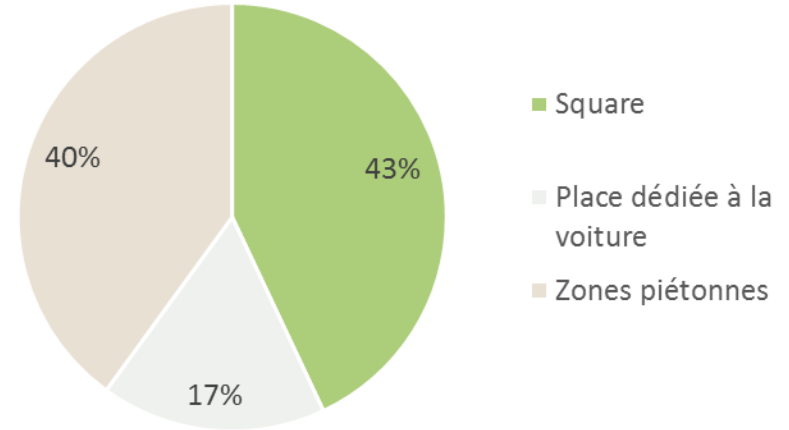


... du square

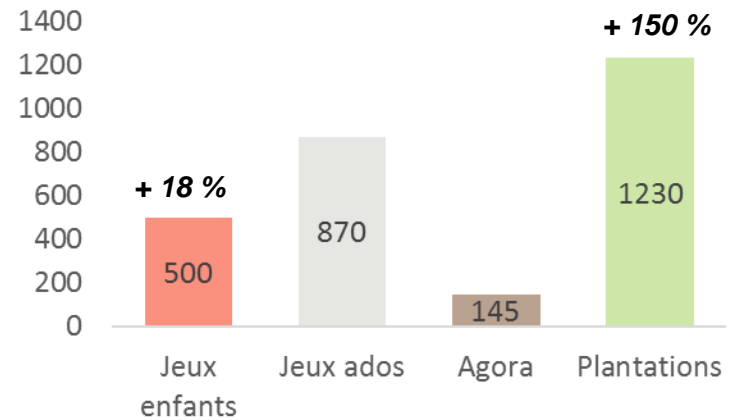



La place de la République demain

Répartition des emprises affectées aux différents usages ... de la place



... du square



 Tracé de l'état initial

Un square au sein de la place



Un square plus grand, débordant sur la place

La concertation

Augmenter l'emprise des espaces dédiés aux piétons

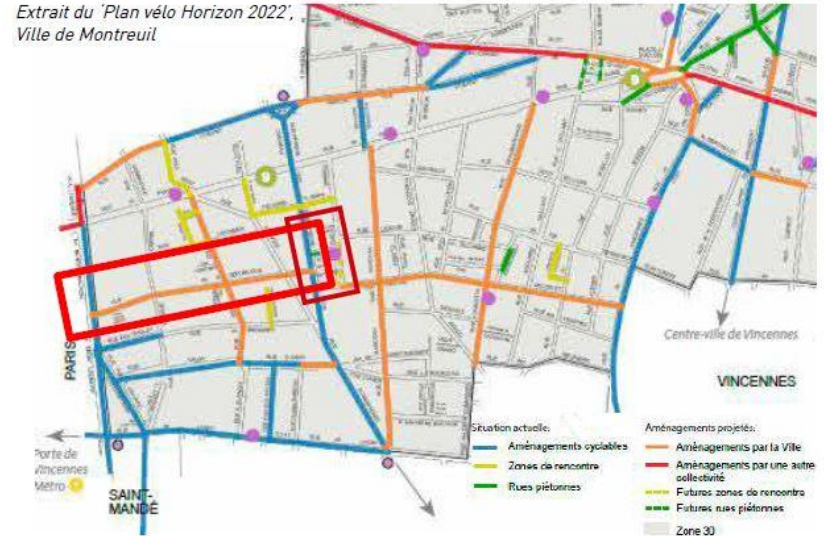


Etendre le square hors de ses limites, sur les espaces gagnés à la voiture





Extrait du 'Plan vélo Horizon 2022',
Ville de Montreuil



Permettre une meilleure accessibilité

- Créer des porosités avec le square et faciliter sa traversée
- Conserver l'arrêt de bus 308 au sud de la place et réintroduire celui en sens descendant le long de la façade du café Rêv

Intégrer la place au plan vélo de la ville

- Prolonger la bande cyclable en sens inverse rue Raspail jusqu'à la rue Robespierre pour faciliter les itinéraires cycles Est/Ouest en direction de Paris
- Augmenter le nombre de stationnements vélos
- Déplacer la station vélib' au sud de la place
- Réorganiser les stationnements motos et scooters

Réorganiser une bande fonctionnelle de stationnements deux roues au sud de la place



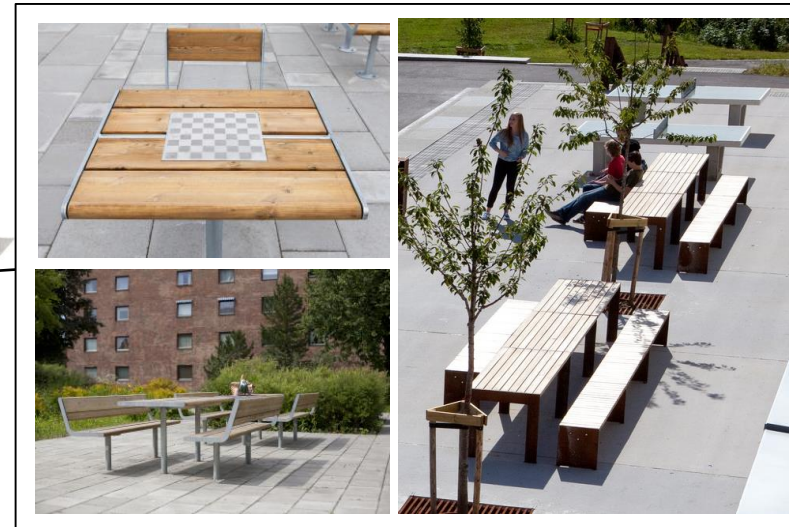
Concevoir différemment les limites nord et est des limites sud et ouest

La concertation

Schéma de principe des limites Nord et Est



- Travailler une visibilité avec les rues piétonnes tout en identifiant une délimitation de l'espace square
- Proposer des espaces d'agréments dans ces zones piétonnes avec l'installation de mobilier





La concertation

Concevoir différemment les limites nord et est des limites sud et ouest

Schéma de principe des limites Ouest et sud



Mise à distance des rue Raspail et Robespierre

- Conserver une délimitation affirmée des espaces d'agréments du square
- Travailler la visibilité avec les rues alentours
- Caractériser les accès au square pour distinguer les usages rue / square



La piétonnisation des rues Barbès et de la Place de la République



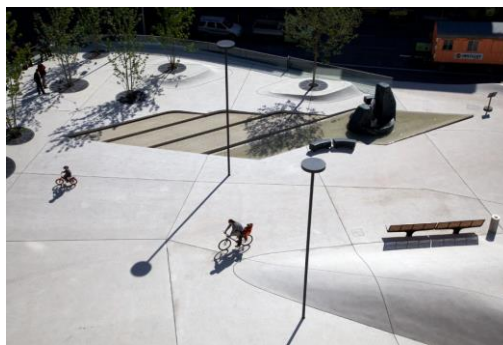
La piétonnisation de deux rues Nord et Est adjacentes à la place

La concertation

- Une piétonnisation dédiée aux mobilités douces et terrasses permettant l'accès ponctuel aux circulations (riverains, livraisons...)



- Créer un parvis aux façades et commerces pour l'accueil de la vie du quartier



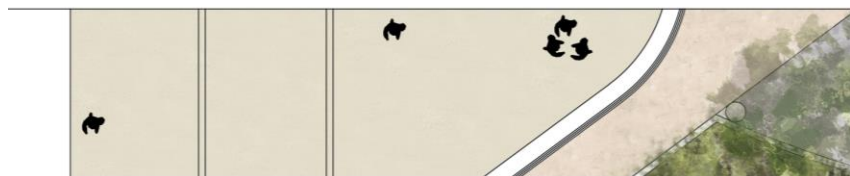
La piétonnisation des rues Barbès et de la Place de la République



Coupe de la rue de la place de la république



Coupe de la rue Barbès



Terrasses
Voie piétonne

Square



Square

Voie piétonne

Les rues circulées Robespierre et Raspail

Des circulations conservées et un stationnement optimisé

- Conserver les rues en zone 30 et les aménager en plateaux traversants au droit de la place
- Marquer les accès à la place par la réalisation de trottoirs traversants



- Réorganiser le stationnement en bataille



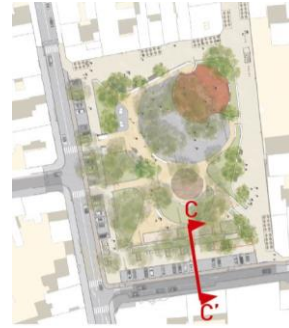
- Identifier la piste cyclable rue Raspail



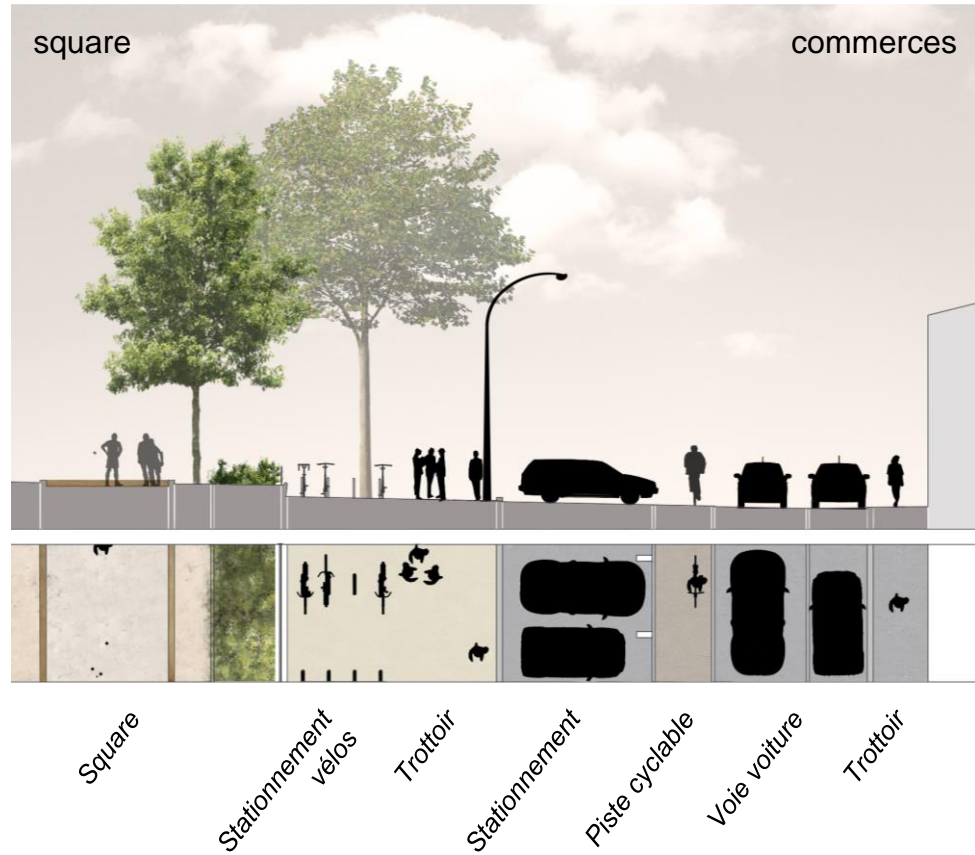
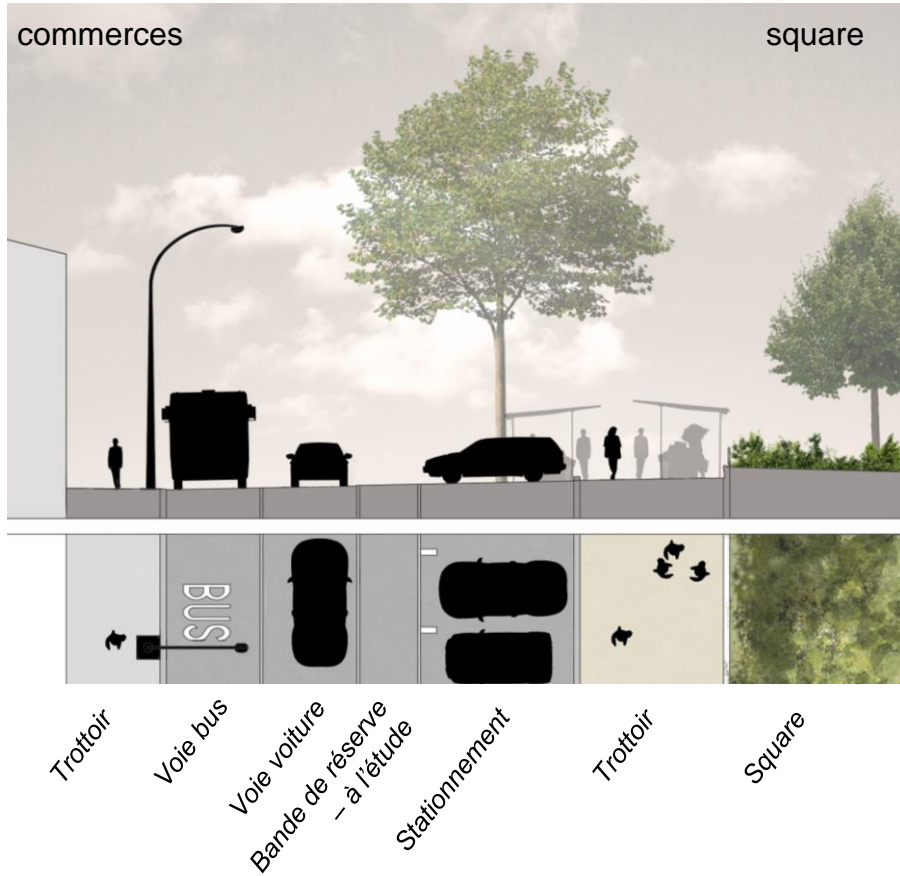
La rue Robespierre et la rue Raspail



Coupe de la rue Robespierre



Coupe de la rue Raspail

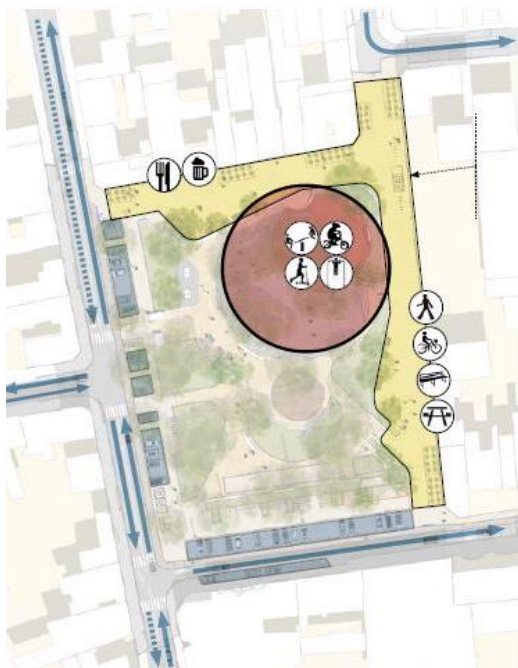




Des usages polyvalents à maintenir et à développer

La concertation

Répartition des usages au sein du square



Localisation des aires de jeux

- Convergence sur une implantation éloignée des axes circulés
- Implantation à la rencontre des deux rues piétonnes



Végétalisation des limites et mise à distance des voitures

- Dédiés aux espaces de rencontre et de repos
- Terrain pétanque, ping-pong, compostière



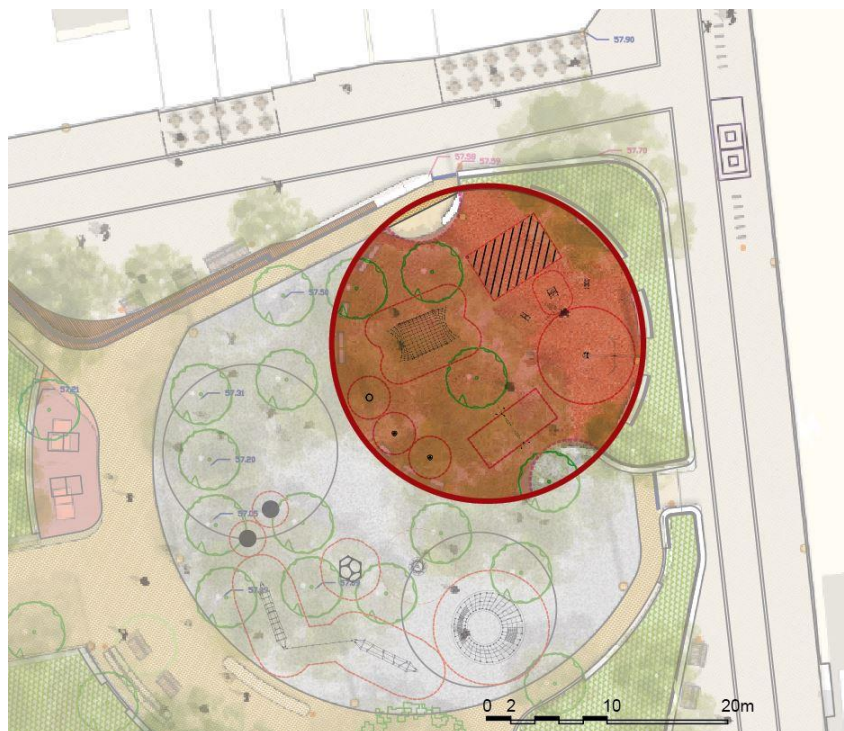
Agora au cœur de la place

- Croisée des différents espaces du square
- Perceptible depuis toutes les entrées du square
- Mise en scène du platane

Aire de jeux petite enfance 0-3 / 3-6 ans
De 425 m2 aujourd'hui ➡ à 500 m2 demain



Références sélectionnées lors de la concertation



Modèles de jeux en discussion avec les services techniques

Limite de l'aire de jeux



Aire de jeux pour les plus grands
De 0 m2 aujourd'hui ➡ à 870 m2 demain



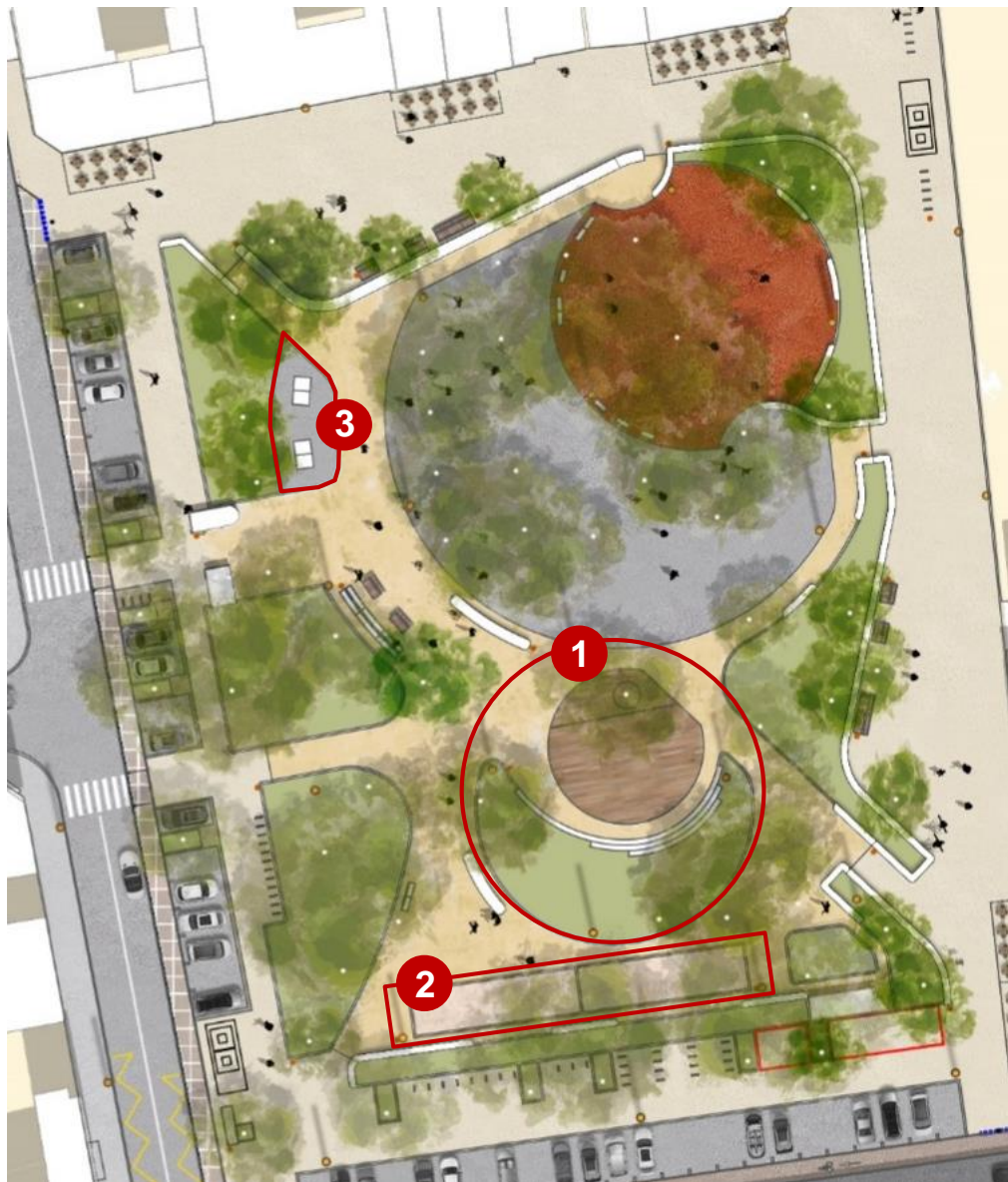
Structures de grimpe envisagées

Modèles de jeux en discussion avec les services techniques

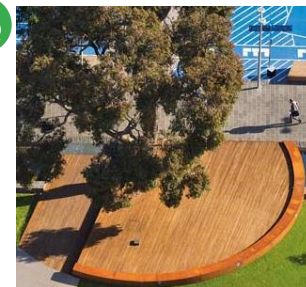


Surface roulante entre les jeux



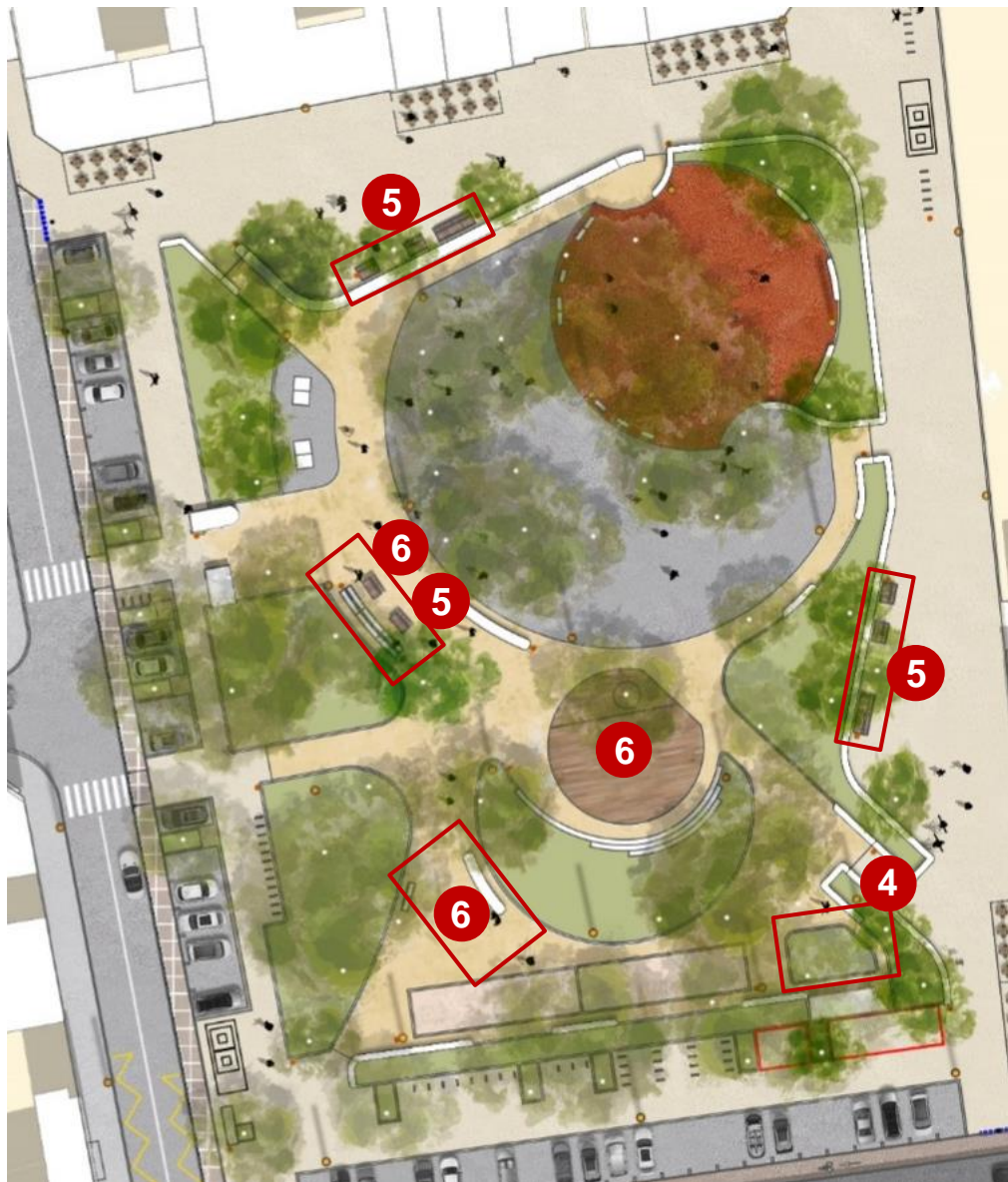


- 1 L'agora centrale : un lieu centrale et polyvalent



- 2 Terrain de pétanque
- 3 et tables de ping-pong

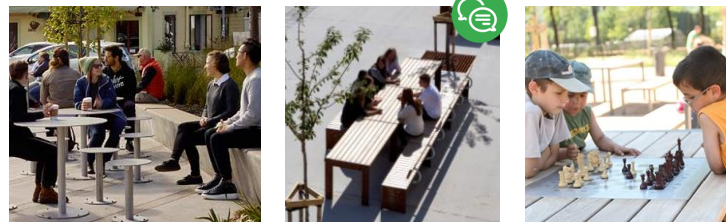




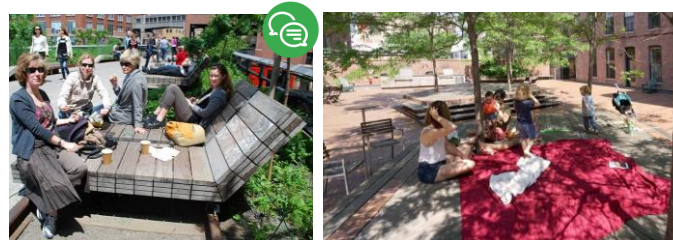
- 4** Améliorer la **compostière**
- Déplacement et nouvelle compostière
 - En parallèle de l'aménagement un espace planté (30m2) géré par l'association le Sens de l'Humus pour alimenter les bacs en broyat

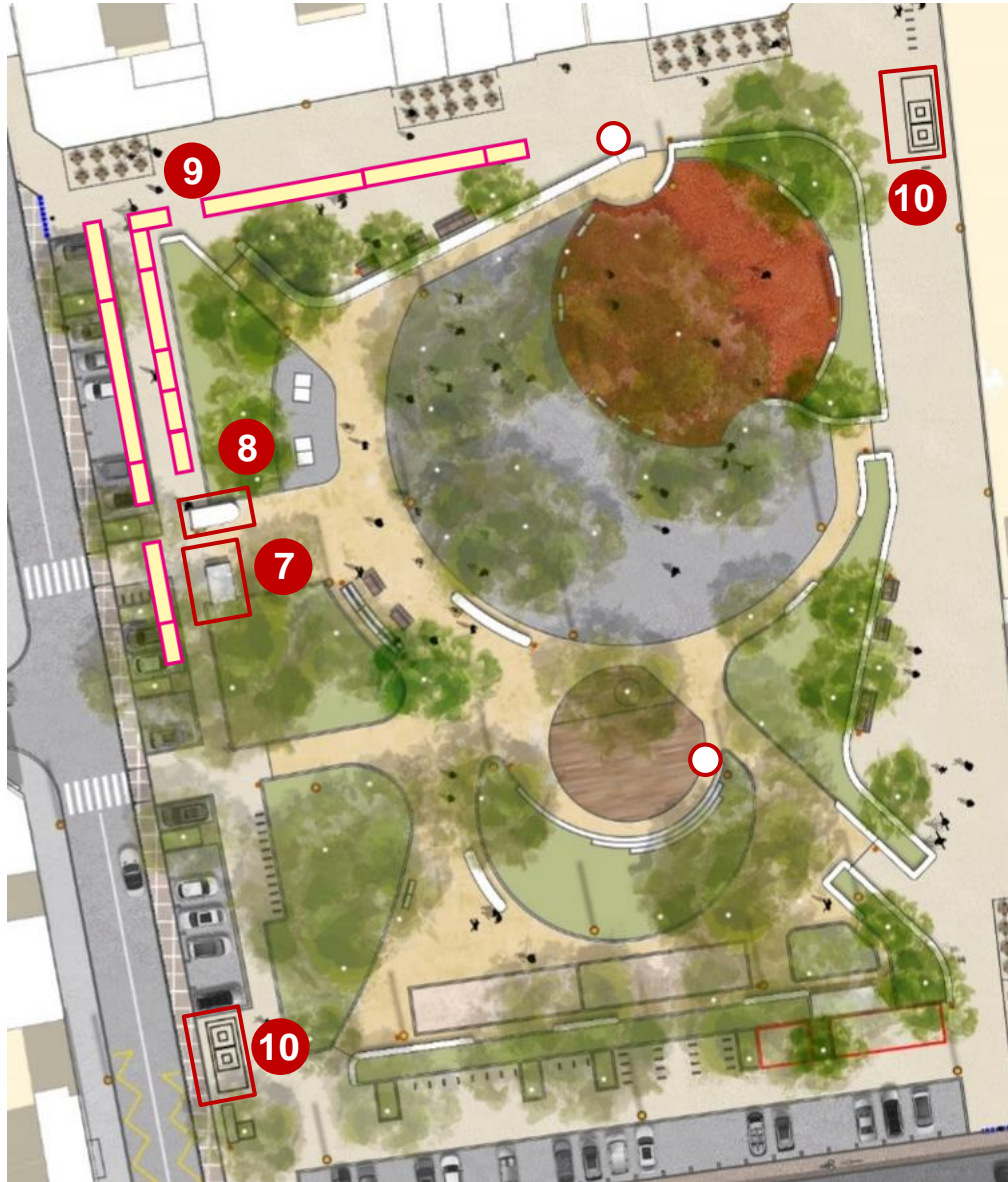


- 5** Des espaces de convivialité



- 6** Des espaces de détente





- **Bornes fontaines** pour se désaltérer
- **7 Les toilettes**
- **8 La loge du gardien**
- **9 Le marché** : déplacement du marché à l'articulation du barreau nord piétonnisé
 - Meilleure visibilité
 - Déambulation commerciale favorable
 - Maintien de la capacité de stationnement autour de la place
- **10 Les bornes de collecte de déchets enterrées**



Une végétalisation renforcée de la place

La concertation



Suppression de 5 sujets

- 3 sujets en mauvais état phytosanitaire
- 2 érables présentant des défauts mécaniques gênant de déplacement du marché



Plantation de 18 nouveaux sujets

- Diversification de la palette végétale
- Etendre les espaces végétalisés en dehors du square



Charme



Liquidambar



Frêne

Nouveaux sujets



Une végétalisation renforcée de la place

La concertation



■ Mélange 1 : massif plus haut en limite de voies circulées



■ Mélange 2 : massif bas en limite de zone piétonne



Le phasage du projet

Septembre 2019 – début 2020

- Circulation conservée rue Barbès
- 60 places de stationnement en usage courant (excepté les jours de marché)
- 2 aires de jeux petite enfance (temporairement pour ne pas avoir de période sans aire de jeux)
- Déplacement de la compostière (à caler avec le sens de l'Humus)
- Conservation du terrain de pétanque à son emplacement actuel (réinstallation en mai)
- Réalisation d'une partie du projet d'éclairage
- Déplacement temporaire de 3 stands du marché vers le sud
- Déplacement de la station vélib à proximité de sa localisation définitive



Questions / réponses



RESSOURCES



Expérimentation depuis juin 2018

- Piétonnisation de la rue
- de la place de la République
- Changement du plan de circulation
- Extension du square
- hors de ses limites nord
- Ouverture du square 24/24
- Amélioration de l'éclairage (à venir)



Atelier « bilan expérimentation sur site »
(06/10/2018)



« Mange debout » et peinture au sol



Table de pique-nique



Terrain de pétanque

L'expérimentation estivale – le bilan

→ Un bilan carbone en nette amélioration :
- 62% à - 65% aux heures de pointe



→ **Les retours des habitants**

Retours positifs

- Ouverture de la place
- Sécurité des enfants garantie avec la piétonisation
- Davantage d'espace pour de nouveaux usages.
- Agrandissement des terrasses
- Stationnements vélos
- Clôture de l'aire de jeu
- Les tables de pique-nique / ping-pong

Points d'attention

- Sens interdit rue Barbès mal compris
- Augmentation des mésusages et des nuisances nocturnes
- Réserve de certains commerçants sur la diminution du nombre de places de stationnement
- Difficultés d'entretien avec l'augmentation de la fréquentation

Restitution de l'atelier du 16 octobre sur les mobilités

Scénario 1



Préférés
par
1 table
sur 8



Avantages

- Testé lors de l'expérimentation estivale
- Un espace public plus généreux pour les piétons



Inconvénients

- La réduction du nombre de places de stationnement inquiète certains participants
- Augmentation des nuisances sonores nocturnes et des scooters

> Scénario considéré comme pas assez ambitieux en terme d'espace laissé aux piétons et aux nouveaux usages

Scénario 2



Préférés
par
7 tables
sur 8



Avantages

- Espace public généreux où il est possible de tester de nouveaux usages
- Un parvis pour l'antenne de quartier
- Proposition de déplacer le marché rue Barbès



Inconvénients

- La réduction du nombre de place de stationnement inquiète certains participants

Restitution de l'atelier du 10 décembre sur la répartition des usages

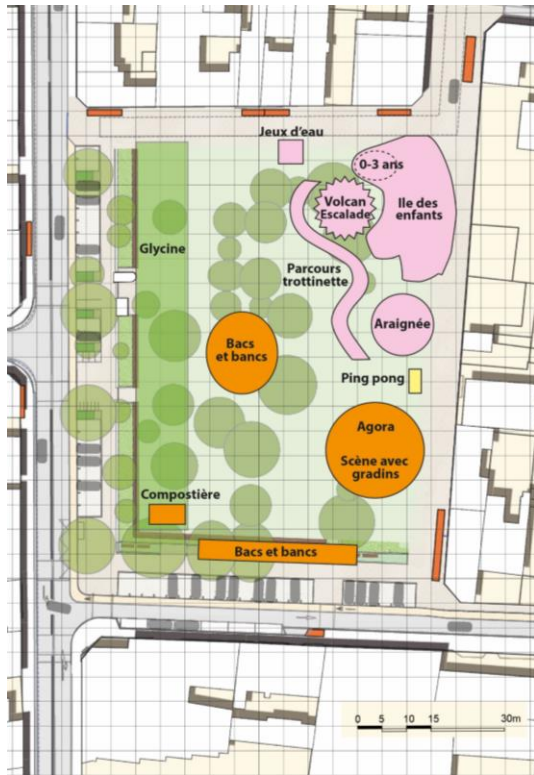


Table 1

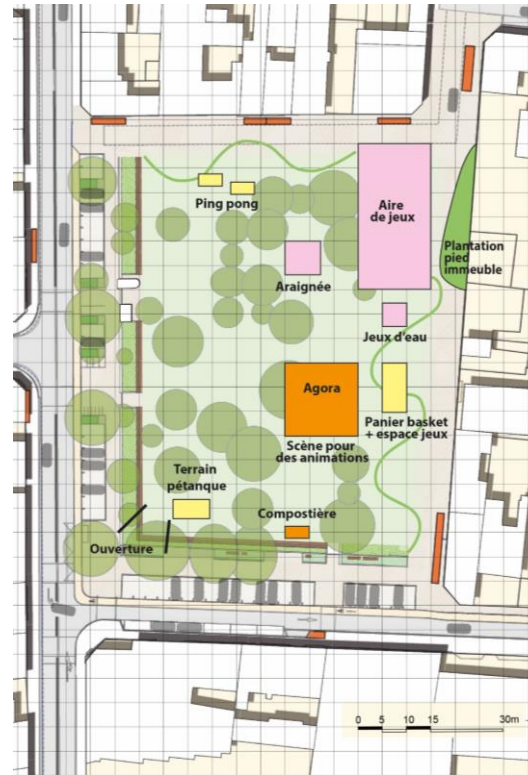


Table 2

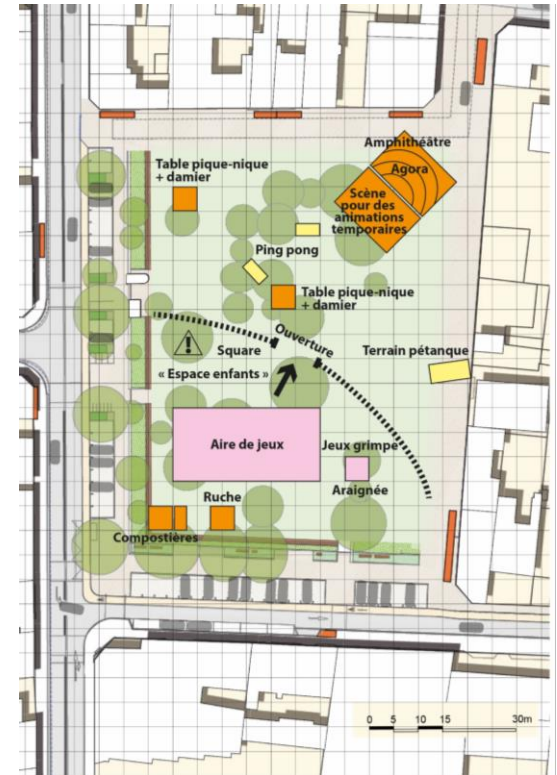


Table 3

Restitution de l'atelier « jeunes » du 12 décembre



Muret continu assise béton



Implantation possible d'assises avec dossier



Protection des massifs plantés

